

## 化妆品中乙酰水杨酸含量测定 SN/T 2290-2009

### 1、适用范围

适用于美白、保湿等用途的面部使用的膏剂、乳霜和化妆水类化妆品中乙酰水杨酸含量测定（该实验选用基质为化妆水）

参考标准：《SN/T 2290-2009 进口化妆品中乙酰水杨酸的检测方法》

### 2、溶液的配制

标准工作液：称乙酰水杨酸 5mg，用甲醇溶解并定容至 10mL，浓度为 500  $\mu\text{g/mL}$ 。

### 3、提取步骤

称取试样 1g（精确至 0.01g），于 15mL 具塞离心管中，加入 10mL 甲醇，摇匀，超声提取 10min，8000r/min 离心 5min，准确吸取上清液过 0.22 $\mu\text{m}$  滤膜，待检测。

### 4、注意事项

加标水平：1g 样中加入 100 $\mu\text{L}$  500 $\mu\text{g/mL}$  标准工作液，因此加标水平为 50mg/kg，最终机度数为 5mg/L。

### 5、色谱条件

色谱柱：月旭 Ulimat® XB-C18, 4.6 $\times$ 250mm, 5 $\mu\text{m}$

流动相：乙腈：四氢呋喃：乙酸：水=20:5:5:70



流速：1.0mL/min

柱温：30°C

进样量：10 $\mu$ L

检测波长：303nm

## 6、色谱图或者加标回收率结果

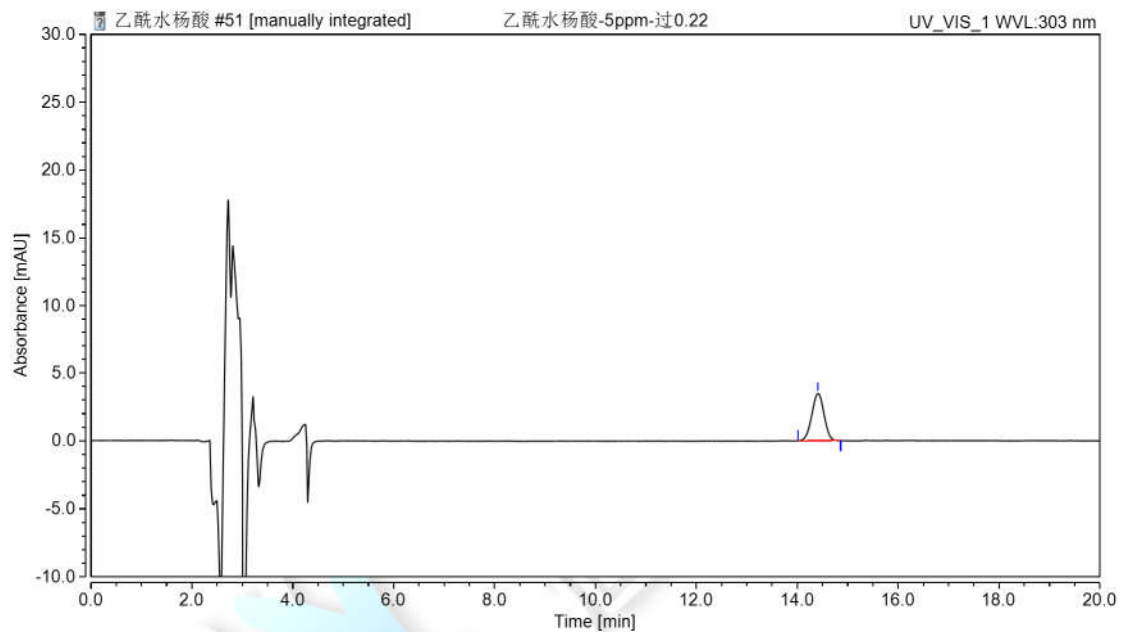


图 1. 乙酰水杨酸 5 mg/L 图谱

峰名称	保留时间	峰面积	峰高	相对峰面积	拖尾因子	塔板数
	min	mAU*min	mAU	%	EP	(USP)
乙酰水杨酸	14.411	0.9689	3.48	100.00	0.98	16684



声明：除非另有说明，此报告结果仅对该测试样品负责。本报告未经公司许可，不可复制。

Add:上海市松江区明南路 85 号启迪漕河泾（中山）科技园·紫荆园 10 号楼

Add:浙江省金华市婺城区双林南街 168 号

Tel:400-810-6969

邮编：201600

邮编：321000

E-mail:lingyuyu@welchmat.com

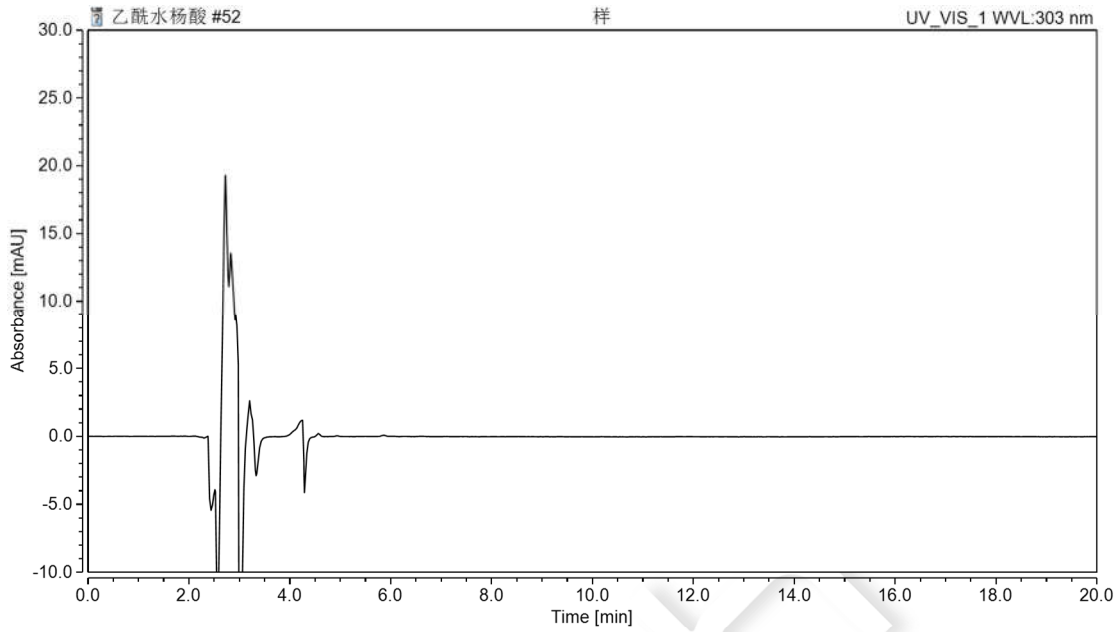


图 2. 化妆水样品空白 图谱

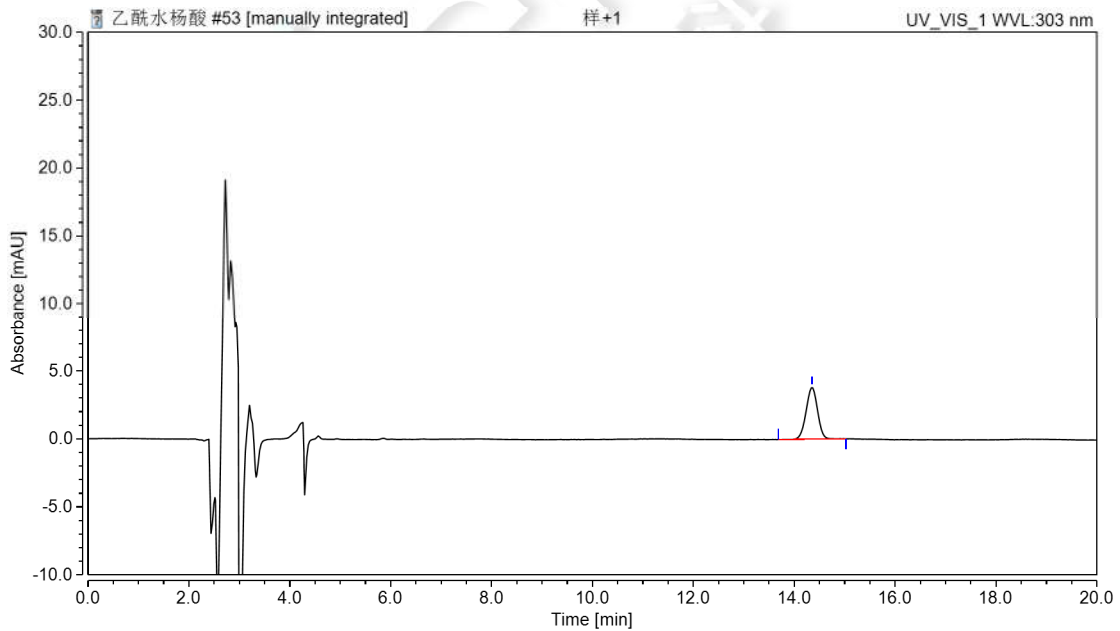


图 3. 化妆水样加标 50mg/kg 图谱

表 1. 加标回收率表



名称	加标水平 mg/kg	平均回收率%	RSD % (n=4)
乙酰水杨酸	50	101	1.62

## 7、相关产品信息

货号	名称	规格
00837-05002	15mL 螺口尖底离心管	离心管 一次性离心管, 平盖, 锥形底, RCF12000xg, 袋装, 未灭菌, 15mL, 50/包
00821-32291	盖子+垫片	预切口红色特氟龙/白色硅胶隔垫, 9mm 蓝色短螺纹开口盖 中心孔 6mm 100pk
00821-40927	样品瓶	2mL 透明短螺纹广口样品瓶 带书写处 11.6*32mm 一级水解玻璃 100pk
00201-31041	液相色谱柱	Ulimat® XB-C18, 4.6×250mm, 5µm
	乙酰水杨酸	CAS: 50-78-2

