

测试报告

样品信息			
样品名称	三蝶烯二胺	编号	W20220815-002
样品重量	/	剂型	/
收样日期	2022/8/15	测试期间	2022/8/15-2022/8/24
样品描述	/		
测试需求			
测试成分	三蝶烯二胺		
参考标准			
参考标准	无	标样	三蝶烯二胺
仪器信息			
测试仪器	高效液相色谱仪	仪器型号	Thermo UltiMate 3000

● 色谱条件：

	第一步：分离纯化	第二步：手性拆分
色谱柱：	月旭 Ultimate® LP-C18(4.6×250mm,5μm);	月旭 Ultimate® Cellu-DR(4.6×250mm,5μm);
流动相	甲醇（含 0.05%二乙胺）：水=50:50	甲醇（含 0.05%二乙胺）
柱温：	30 °C	
紫外检测器	254 nm	
流速：	0.6 mL/min	
进样量：	10 μL	
注意事项：	流速 1mL/min 时，约 12min 出峰	

● 流动相的配置：



甲醇（含 0.05%二乙胺）：准确吸取抽滤，即得。

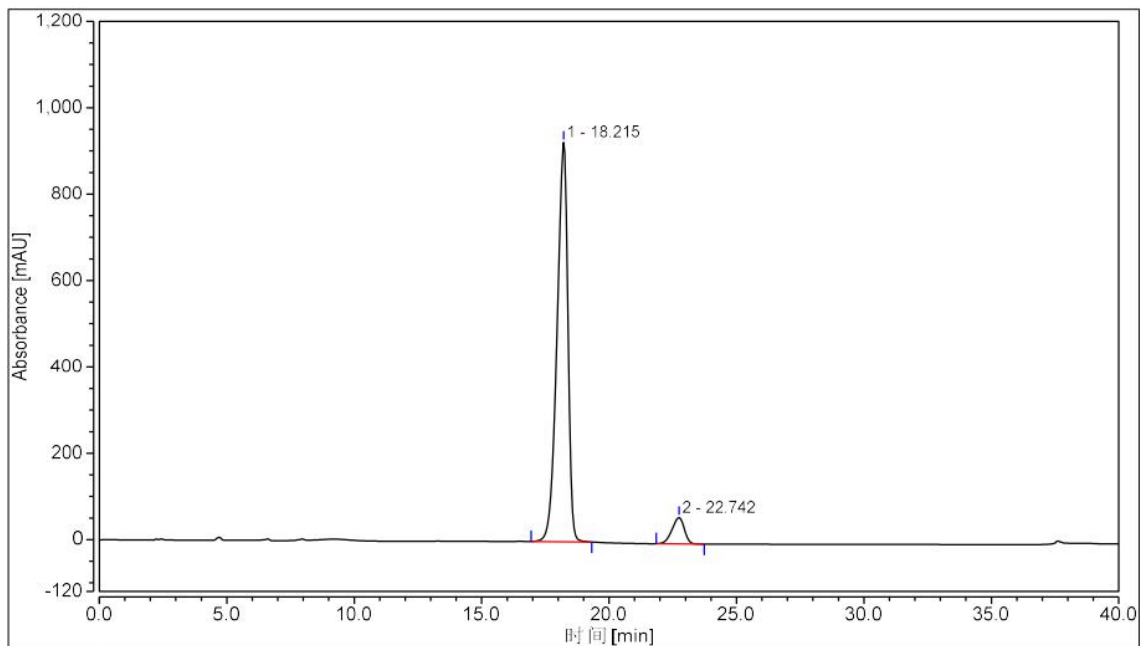
● 样品溶液的配制：

精密称取 0.0115 g 样品，用 1 mL 甲醇（含 0.05%二乙胺）溶解，混匀，即得 11.5 mg/mL 样品溶液。

精密吸取 100 μ L 上述溶液，加入 900 μ L 甲醇（含 0.05%二乙胺），混匀，即得 1.15 mg/mL 样品溶液。

● 谱图和数据

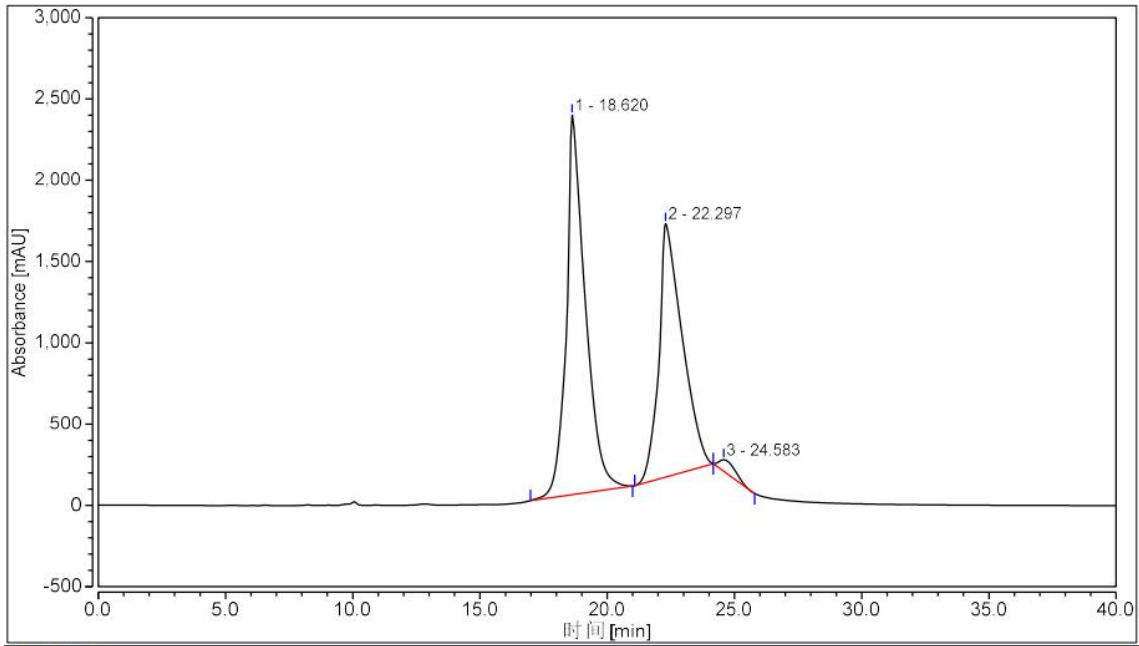
(1) 分离纯化 1.15 mg/mL-LP-C18



积分结果							
序号	峰名称	保留时间 min	峰面积 mAU*min	相对峰面积 %	塔板数 (EP)	分离度 (EP)	不对称度 (EP)
1		18.215	454.597	93.04	8914	5.47	0.81
2		22.742	34.006	6.96	10533	n.a.	0.88
总和:			488.603	100.000	19447.00	5.47	

(2) 手性拆分 11.5 mg/mL-Cellu-DR





积分结果							
序号	峰名称	保留时间 min	峰面积 mAU*min	相对峰面积 %	塔板数 (EP)	分离度 (EP)	不对称度 (EP)
1		18.620	2028.369	54.23	3818	2.65	1.41
2		22.297	1655.223	44.25	3186	1.59	1.48
3		24.583	57.018	1.52	5619	n.a.	1.64
总和:			3740.609	100.000	12623.00	4.23	

● 结论:

使用月旭 Ultimate® LP-C18(4.6×250mm,5μm)和 Ultimate® Cellu-DR(4.6×250mm,5μm)在此色谱条件下, 检测结果符合要求。

日期: 2022/08/25

