

测试报告

样品信息			
样品名称	未知样	编 号	W20220804-003
样品重量	/	剂 型	/
收样日期	2022/8/4	测试期间	2022/8/4-2022/8/31
样品描述	/		
测试需求			
测试成分	未知样		
参考标准			
参考标准	无	标样	主杂 R, 副杂 JB-Q
仪器信息			
测试仪器	高效液相色谱仪	仪器型号	Thermo UltiMate 3000 Sail 1000

● 纯度鉴定色谱条件:

色谱柱:	月旭 Ultimate® LP-C18(4.6×250mm,5μm);		
流动相	A: 0.1%甲酸水溶液; B: 乙腈		
	Min	A%	B%
	0-5	100	0
	35-40	86	14
	45-50	20	80
	55-60	100	0
柱温:	30°C		
紫外检测器	265nm		



流速:	1mL/min
进样量:	20 μ L
注意事项:	

流动相的配置:

乙腈：抽滤，即得。

0.1%甲酸水溶液：准确吸取 1mL 甲酸加入 1L 超纯水中，混匀抽滤，即得。

● 标准溶液的配置:

JB-Q：称取 0.0010g 本品，用 1mL 超纯水溶解，混匀，即得。

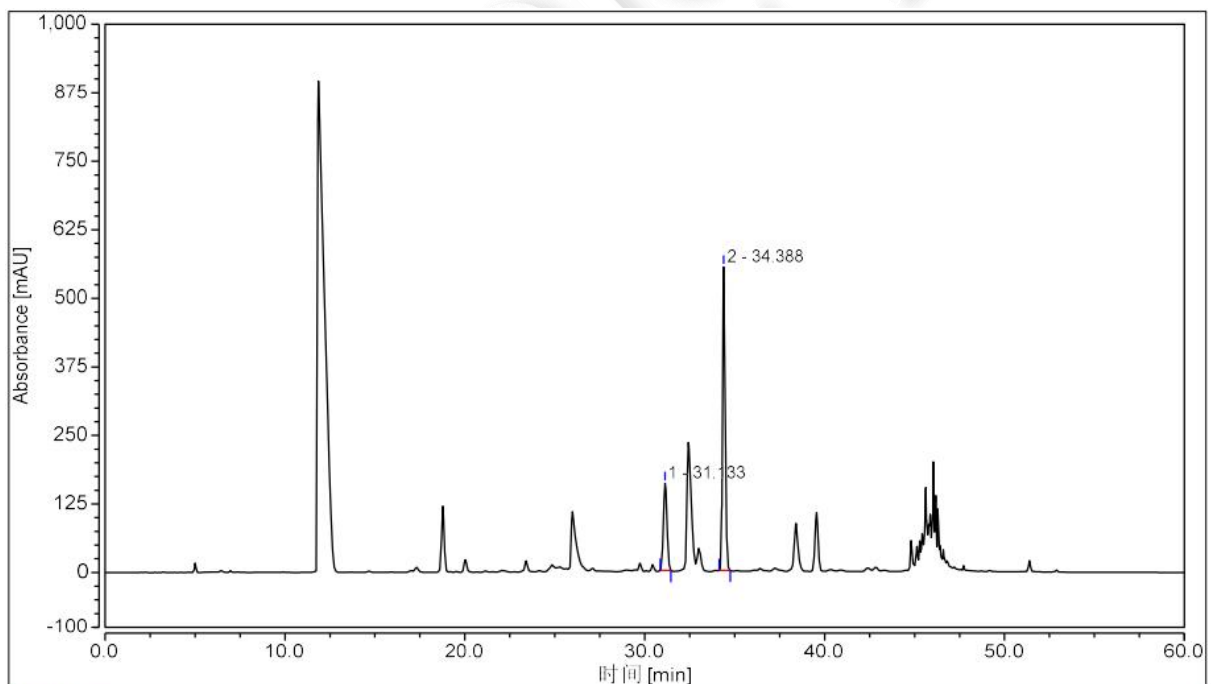
主杂 R：直接上机。

● 样品溶液的配置:

粗品过膜，直接上机。

● 谱图和数据

1.粗品图



积分结果							
序号	峰名称	保留时间 min	峰面积 mAU*min	相对峰面积 %	塔板数 (EP)	分离度 (EP)	不对称度 (EP)
1		31.133	35.843	26.99	118729	10.23	1.03
2		34.388	96.970	73.01	246788	n.a.	1.21
总和:			132.813	100.000	365517.00	10.23	



2.纯化条件

色谱柱:	月旭 Ultimate® LP-C18(21.2×250mm,5μm);		
流动相	A: 0.1%甲酸水溶液; B: 乙腈		
	Min	A%	B%
	0-7	100	0
	45-52	86	14
	58-65	20	80
	71-78	100	0
柱温:	室温		
紫外检测器	265nm		
流速:	20mL/min		
进样量:	2ml		
注意事项:			

3.流动相的配置:

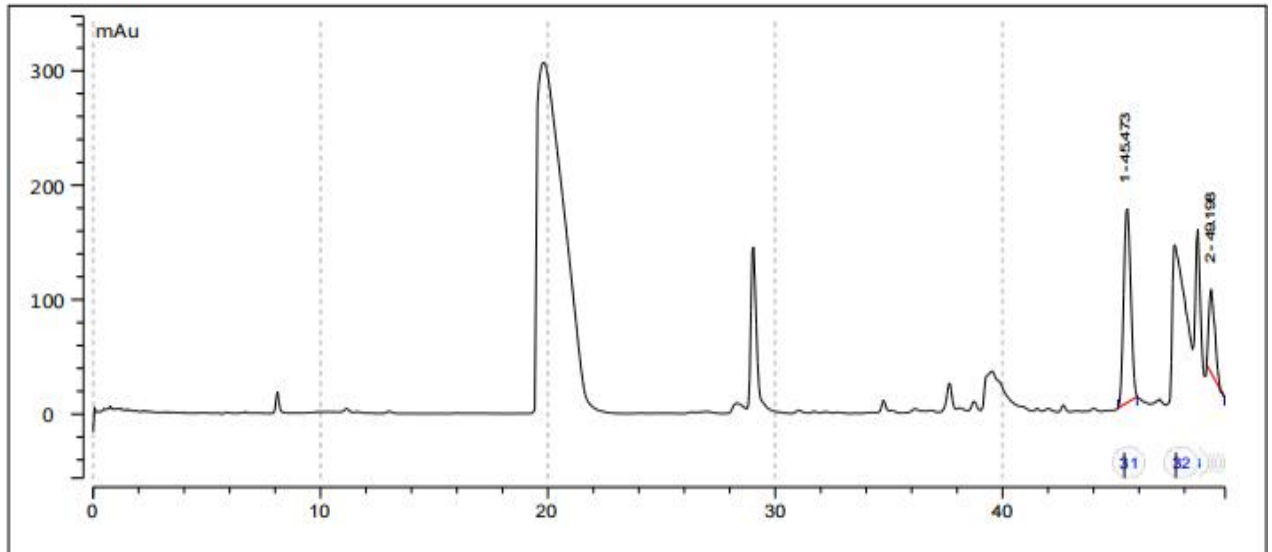
乙腈: 取适量乙腈制备。

0.1%甲酸水溶液 : 准确吸取 4mL 甲酸加入 4L 超纯水中, 混匀超声即得。

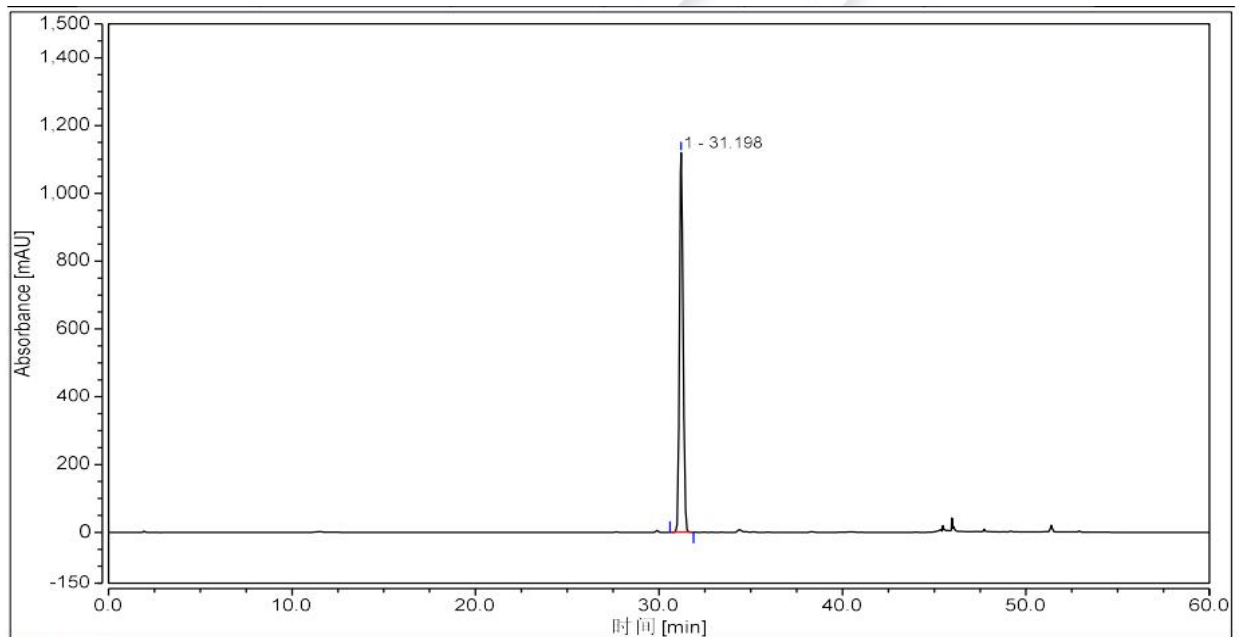
4.样品溶液的配置: 粗品过膜, 直接上机。



5.样品制备图:



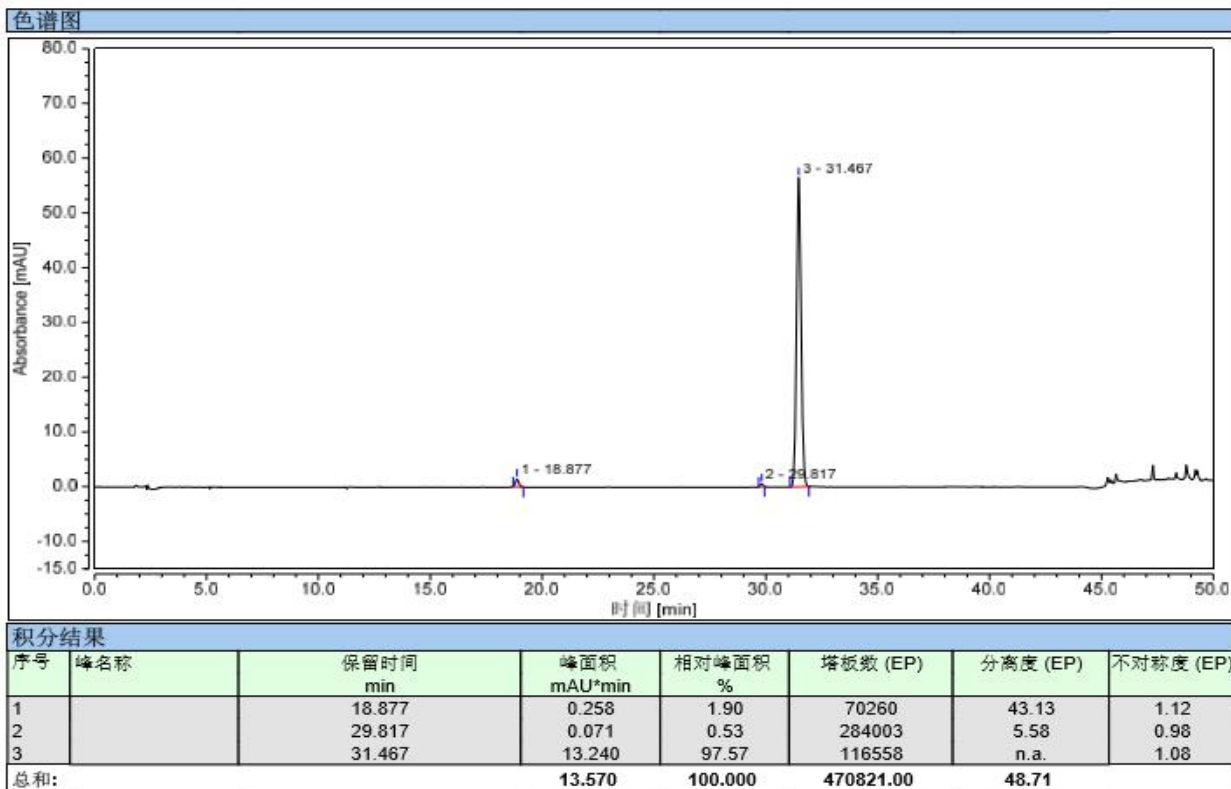
6.主标 R（客户提供）



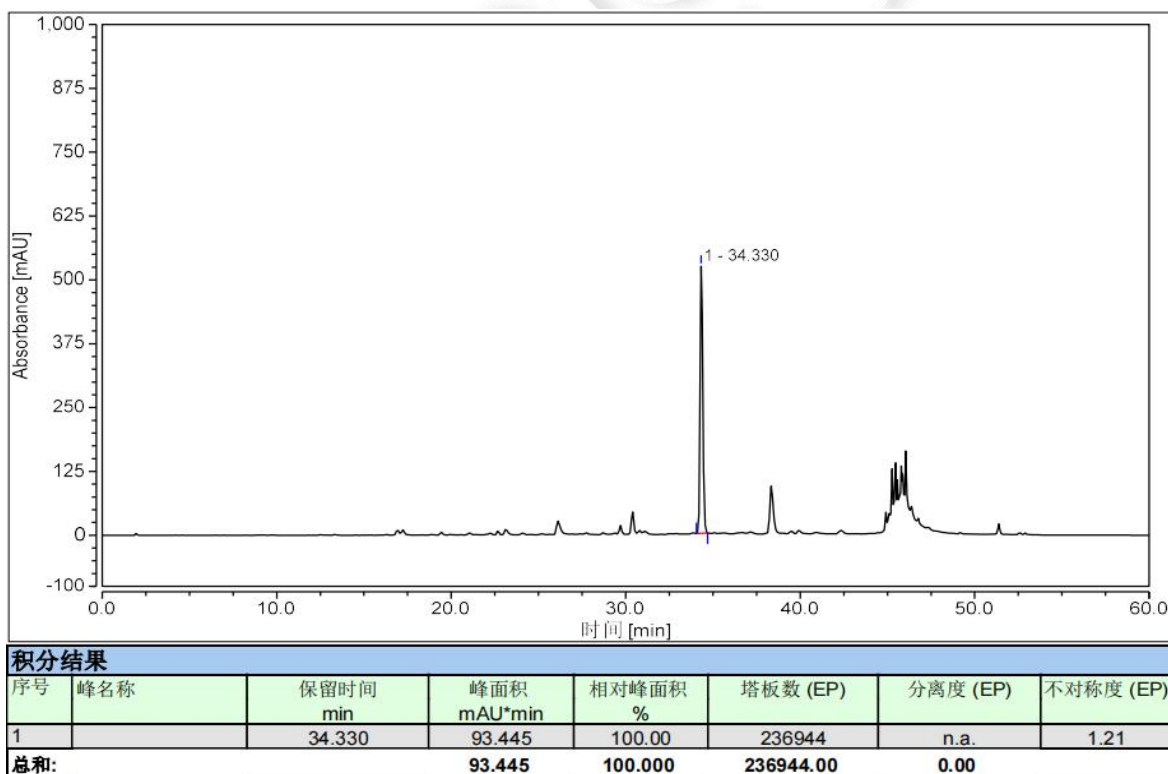
积分结果							
序号	峰名称	保留时间 min	峰面积 mAU*min	相对峰面积 %	塔板数 (EP)	分离度 (EP)	不对称度 (EP)
1		31.198	249.278	100.00	124606	n.a.	1.18
总和:			249.278	100.000	124606.00	0.00	

1 号峰，主标 R 制备分析图



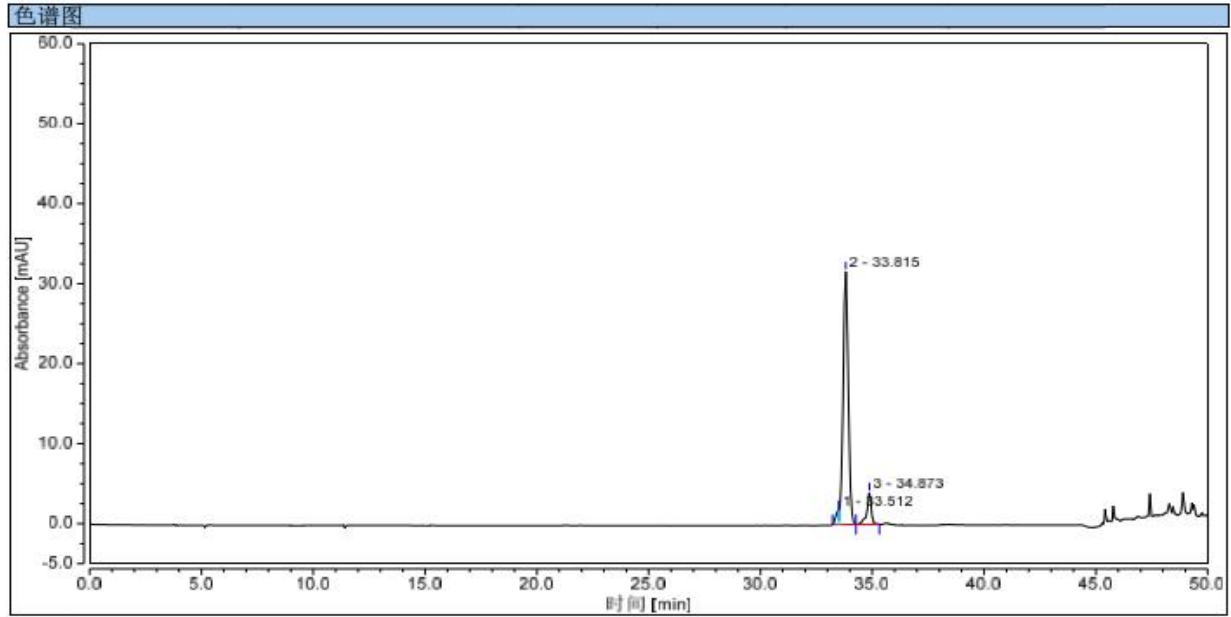


7.副标 JB-Q (客户提供)



2号峰, JB-Q 制备分析图





积分结果							
序号	峰名称	保留时间 min	峰面积 mAU*min	相对峰面积 %	塔板数 (EP)	分离度 (EP)	不对称度 (EP)
1		33.512	0.275	2.87	n.a.	n.a.	n.a.
2		33.815	8.425	87.99	105128	2.98	n.a.
3		34.873	0.874	9.13	224808	n.a.	0.77
总和:			9.574	100.000	329936.00	2.98	

● 结论:

使用月旭 Ultimate® LP-C18(21.2×250mm,5µm)在此色谱条件下, 能够分离该样品。

日期: 2022/08/31

