

## 测试报告

样品信息			
样品名称	乳球蛋白	编号	W20220902-002
样品重量	/	剂型	/
收样日期	2022/09/06	测试期间	2022/09/09-2022/9/16
样品描述	/		
测试需求			
测试成分	乳球蛋白		
参考标准			
参考标准	/	标样	有
仪器信息			
测试仪器	高效液相色谱仪	仪器型号	WISys5000

### ● 色谱条件:

色谱柱:	月旭 Xtimate®SEC 300 (7.8×300mm,5μm)
流动相:	50 mM 磷酸盐缓冲溶液, pH7.0
检测波长:	215nm
柱温:	30 °C
流速:	1.0 mL/min
进样量:	10 μL
注意事项:	\

### ● 流动相配制:

50 mM 磷酸二氢钾溶液: 精密称取磷酸二氢钾 3.4025 g, 加水 500 mL, 混匀, 即得。

50 mM 磷酸氢二钾溶液: 精密称取磷酸氢二钾 4.3545 g, 加水 500 mL, 混匀, 即得。



50 mM 磷酸盐缓冲溶液，pH7.0：使用 50 mM 磷酸二氢钾溶液调节 50 mM 磷酸氢二钾溶液至 pH7.0，过滤，即得：

● 样品溶液的配置：

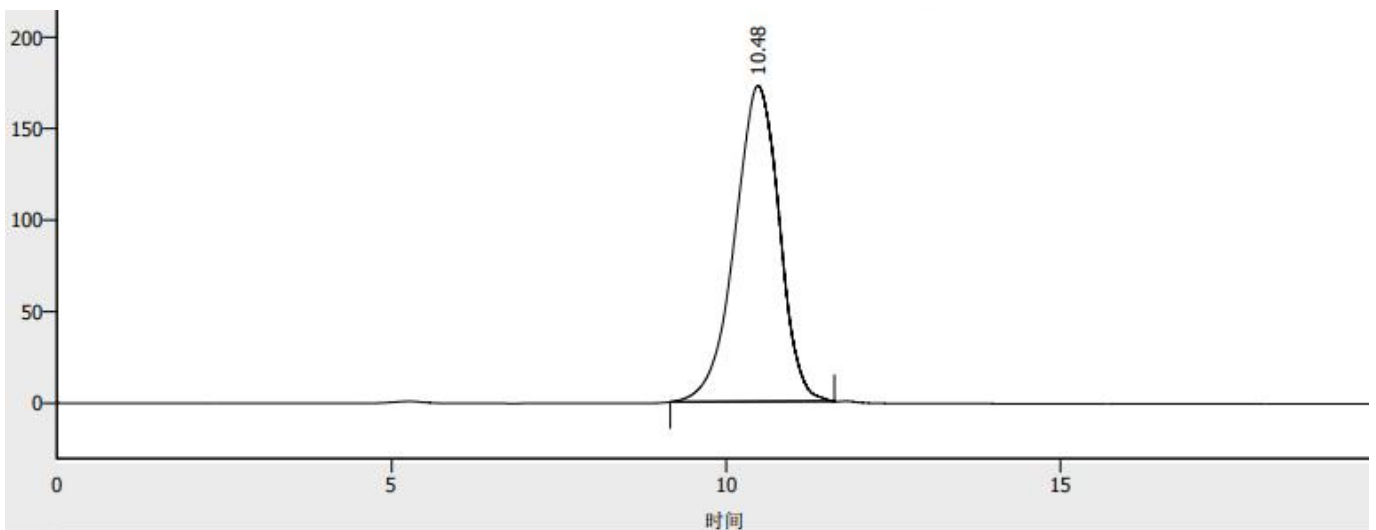
溶剂：50 mM 磷酸盐缓冲溶液，pH7.0；

乳球蛋白：客户提供，直接进样；

乳球蛋白稀释 100 倍：取客户提供的乳球蛋白样品 10  $\mu$ L，加流动相 990  $\mu$ L，混匀，即得；

● 谱图和数据：

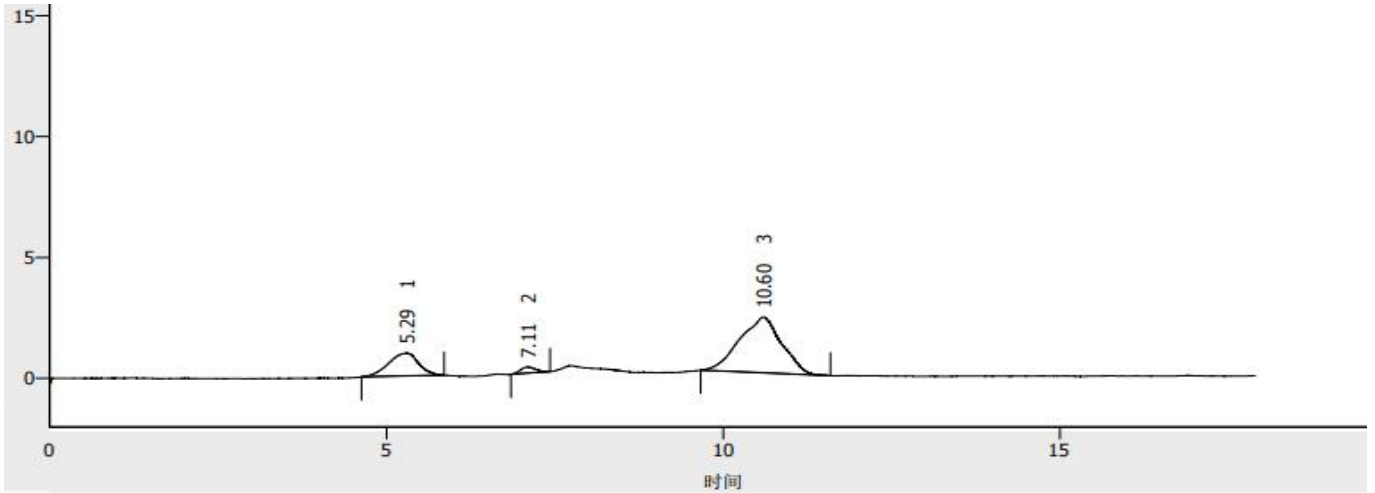
(1) 乳球蛋白



	保留时间 [min]	峰面积 [mV.s]	峰高 [mV]	面积 [%]	柱效 [th.pl]	柱效/米 [t.p./m]	分离度 [-]	对称/拖尾因子 [-]
1	10.478	7990.260	172.701	100.0	1184	23686		0.925
	全部信号合计	7990.260	172.701	100.0				

(2) 乳球蛋白稀释 100 倍：





	保留时间 [min]	峰面积 [mV.s]	峰高 [mV]	面积 [%]	柱效 [th.pl]	柱效/米 [t.p./m]	分离度 [-]	对称/拖尾因子 [-]
1	5.293	29.509	0.954	22.0	674	13475		0.901
2	7.105	4.010	0.257	3.0	4137	82741	2.889	1.053
3	10.598	100.756	2.312	75.0	1240	24805	4.257	0.911
	全部信号合计	134.275	3.522	100.0				

## ● 结论

使用月旭 Xtimate®SEC 300 (7.8×300mm,5μm)色谱柱,在此色谱条件下测定,检测结果符合要求;

