

## 测试报告

样品信息			
样品名称	红酒	项目编号	SHZ20240322-002
样品批号	/	样品性状	/
收样日期	2023/08/23	测试期间	2024/03/04-2023/03/08
标样信息			
名称	规格	数量	
三氯蔗糖	/	1	
实验要求			
回收率符合国标要求,且验证客户反馈的三氯蔗糖无法正常出峰的情况			
参考方法			
GB 5009.298-2023			
试剂信息			
试剂名称	级别	品牌	
甲醇	HPLC	月旭	
磷酸氢二钾	AR	沪试	
仪器信息			
仪器厂家	仪器型号		
Waters	UPLC		

## 1. 试验过程

## 1.1. 色谱条件

色谱柱:	Ultimate® LP-C18 (4.6×250mm,3μm)
流动相:	甲醇-0.1%磷酸氢二钾溶液 (20+80)
流速:	1 mL/min
进样量:	10 μL
柱温:	35°C
检测器:	示差检测器
检测池温度:	35°C

声明: 除非另有说明, 此报告结果仅对该测试样品负责。本报告未经公司许可, 不可复制。

Add: 上海市松江区明南路 85 号启迪漕河泾 (中山) 科技园. 紫荆园 10 号楼

Add: 浙江省金华市婺城区双林南街 168 号

Add: 江苏省南京市六合区天圣路 22 号 F 栋 4 楼

Tel: 400-810-6969

第 1 页 共 7 页

邮编: 201600

邮编: 321000

邮编: 211500

灵敏度：	16		
洗脱程序	时间（min）	流动相 A（%）	流动相 B（%）
	0	100	0
	30	100	0
注意事项	/		

## 1.2. 溶液配制

### 1.2.1. 溶液配制

0.1%磷酸氢二钾溶液：准确称取磷酸氢二钾 10 g，用水定容至 1000 mL，混匀待用；

甲醇-0.1%磷酸氢二钾溶液（20+80）：准确量取 200 mL 甲醇，加 0.1%磷酸氢二钾溶液 800 mL，混匀，抽滤待用；

### 1.2.2. 样品溶液配制

称取 2 g 试样（红酒基质）（精确到 0.01 g）于蒸发皿中，60°C 水浴上加热 30 min，用 10 mL 水分三次冲洗蒸发皿的残渣，冲洗液合并转移至 15 mL 离心管中，涡旋振荡器上混合震荡 3 min，超声波提取 20 min，以 8500 r/min 离心 5 min，5 mL 水重复提取 1 次，合并提取液，上清液待净化。

#### Welchrom® BRP 200 mg/6mL:

活化：4 mL 甲醇、4 mL 水；

上样：待净化液，控制流速 1 s/滴，；

淋洗：1 mL 水（上样液在柱上液面还剩 2 mm 时加入，弃去）；

洗脱：3 mL 甲醇（收集），抽干；

浓缩：将洗脱液置于 15 mL 离心管中，60 °C 下氮吹至干，用水溶解并定容至 1 mL，过 0.22 μm 滤膜，待上机。

### 1.2.3. 样品量

上机浓度：500 mg/L；

试剂空白溶液、方法空白溶液、方法加标溶液、样品空白溶液、样品加标溶液 1、样品加标溶液 2、样品后加标溶液、500 mg/L 标准上机溶液；

## 2. 谱图和数据

### （1）试剂空白溶液检测图谱

声明：除非另有说明，此报告结果仅对该测试样品负责。本报告未经公司许可，不可复制。

Add:上海市松江区明南路 85 号启迪漕河泾（中山）科技园紫荆园 10 号楼

Add:浙江省金华市婺城区双林南街 168 号

Add:江苏省南京市六合区天圣路 22 号 F 栋 4 楼

Tel:400-810-6969

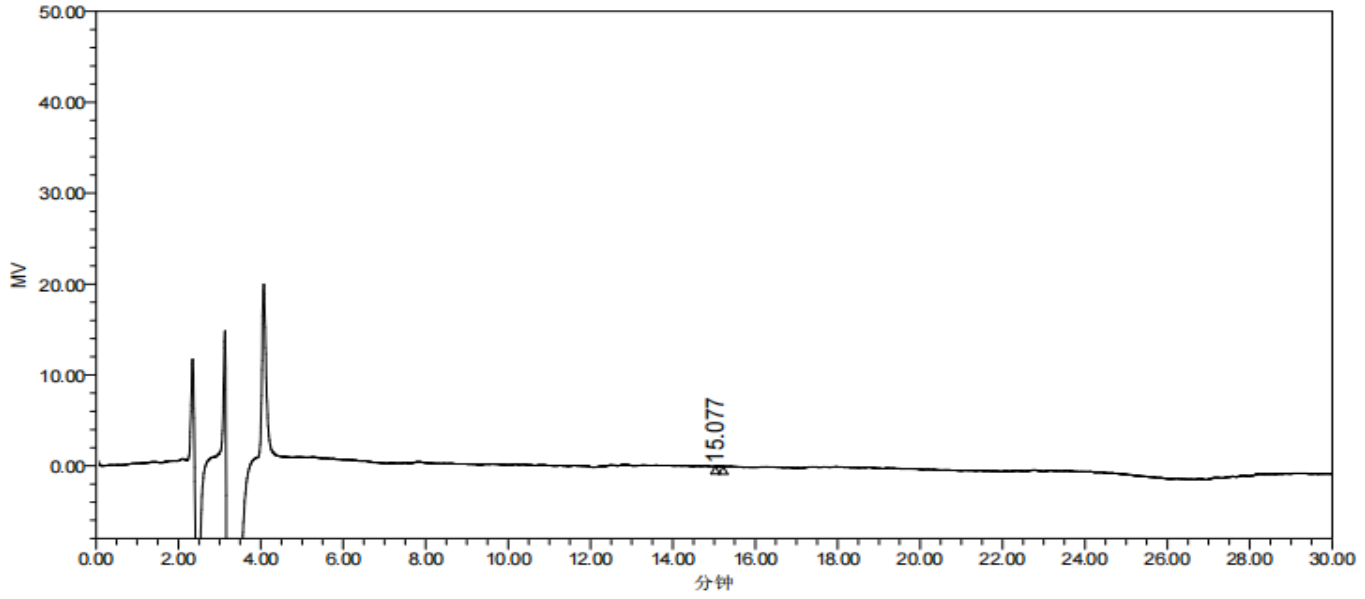
第 2 页 共 7 页

邮编：201600

邮编：321000

邮编：211500

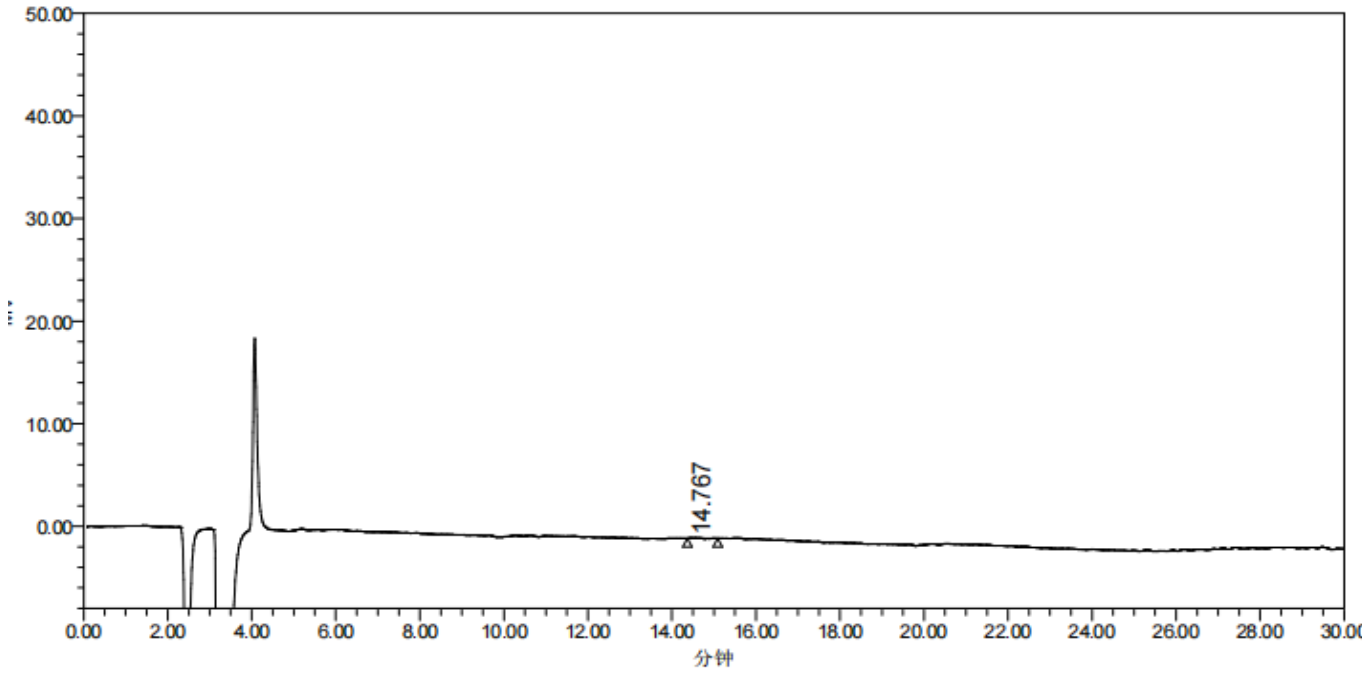




色谱峰结果

名称	保留时间	面积	峰高	对称因子	分离度	USP 理论塔板数
1	15.077	56	11	9.961240e-001		1.286624e+006

(2) 方法空白溶液检测图谱

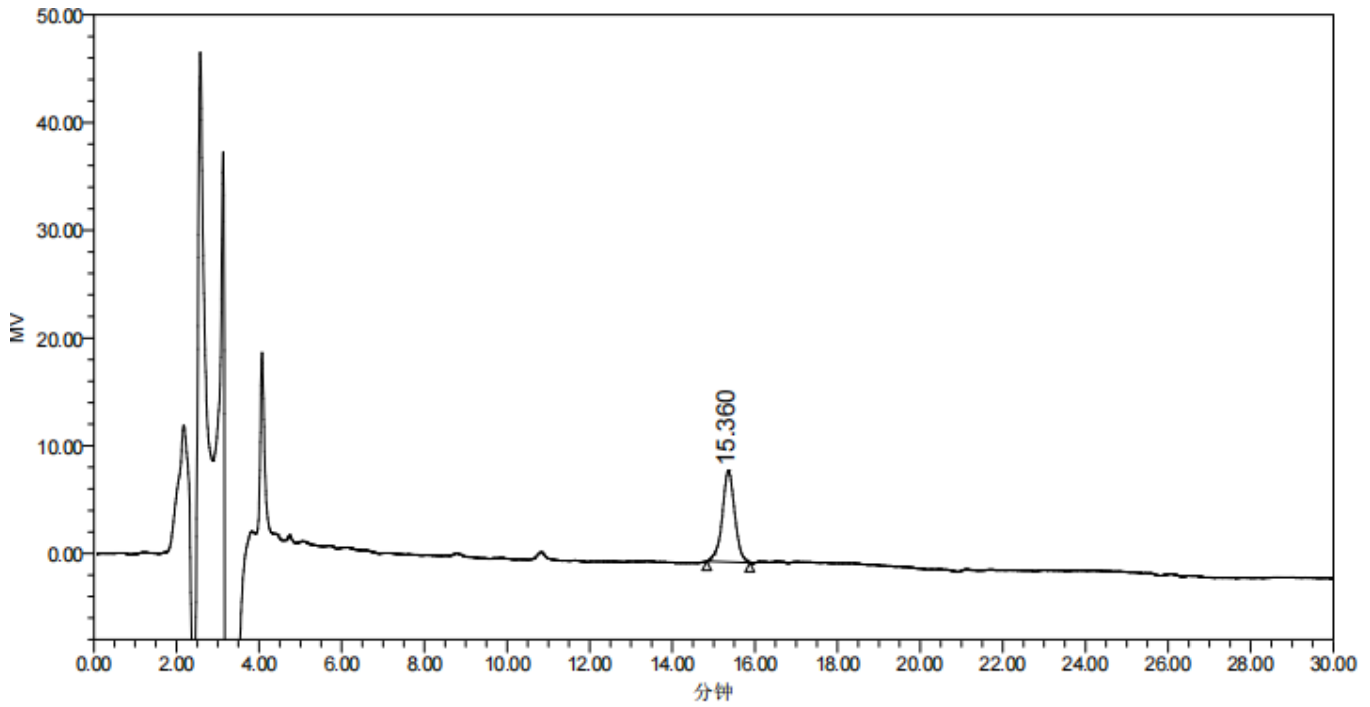


色谱峰结果

名称	保留时间	面积	峰高	对称因子	分离度	USP 理论塔板数
1	14.767	1041	-51	2.517615e+000		3.859352e+004

(3) 方法加标溶液检测图谱

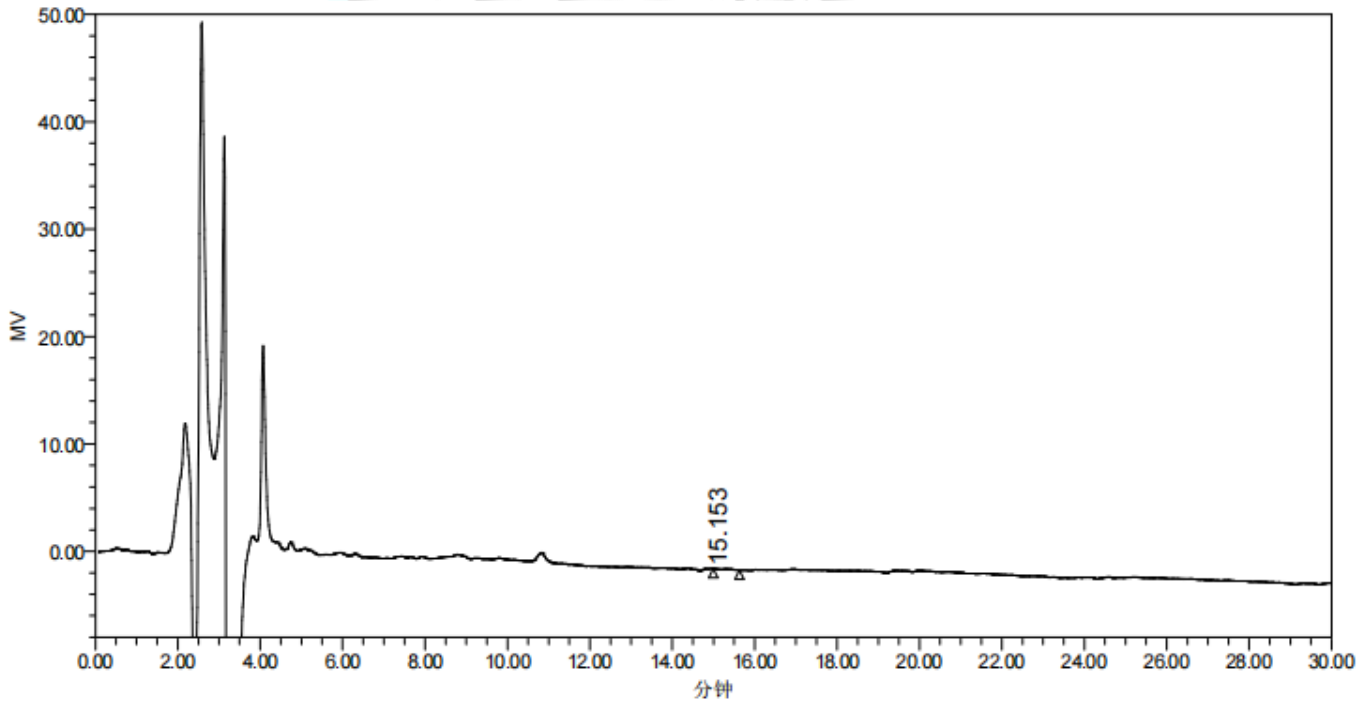




色谱峰结果

名称	保留时间	面积	峰高	对称因子	分离度	USP 理论塔板数
1	15.360	177937	8472	9.905075e-001		1.306733e+004

(4) 样品空白溶液检测图谱



色谱峰结果

名称	保留时间	面积	峰高	对称因子	分离度	USP 理论塔板数
1	15.153	960	-59	2.096591e+000		9.118444e+003

声明：除非另有说明，此报告结果仅对该测试样品负责。本报告未经公司许可，不可复制。

Add:上海市松江区明南路 85 号启迪漕河泾（中山）科技园·紫荆园 10 号楼

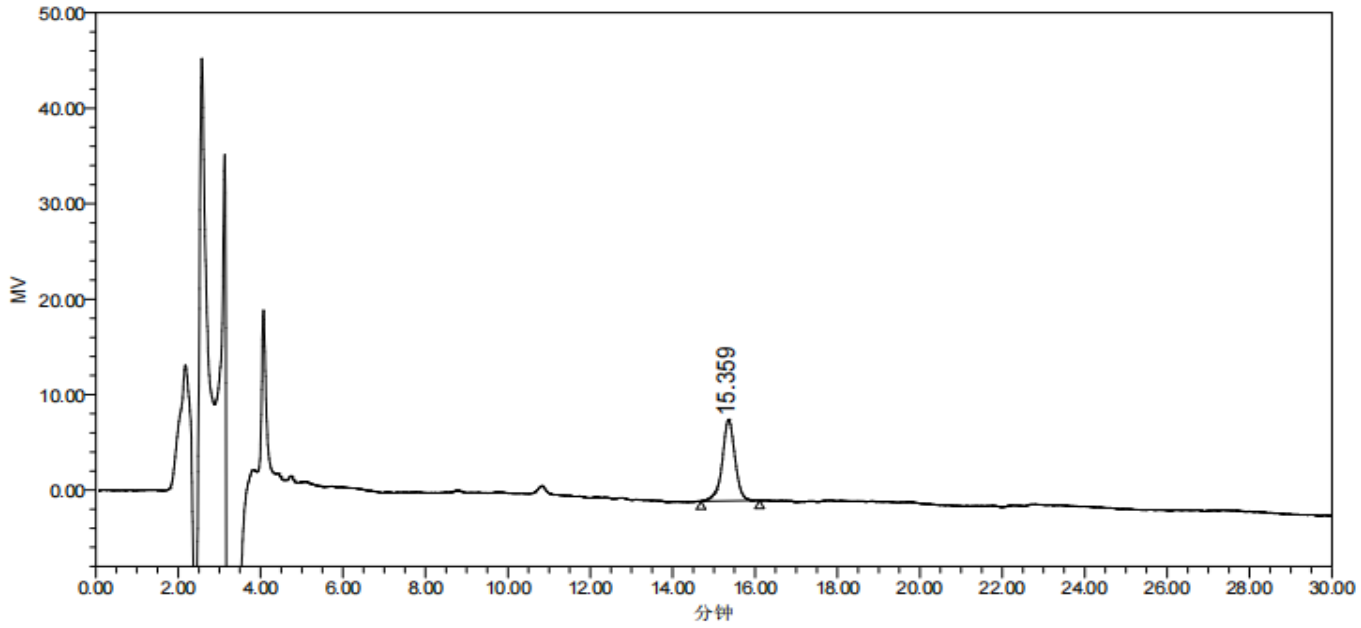
Add:浙江省金华市婺城区双林南街 168 号

Add:江苏省南京市六合区天圣路 22 号 F 栋 4 楼

Tel:400-810-6969



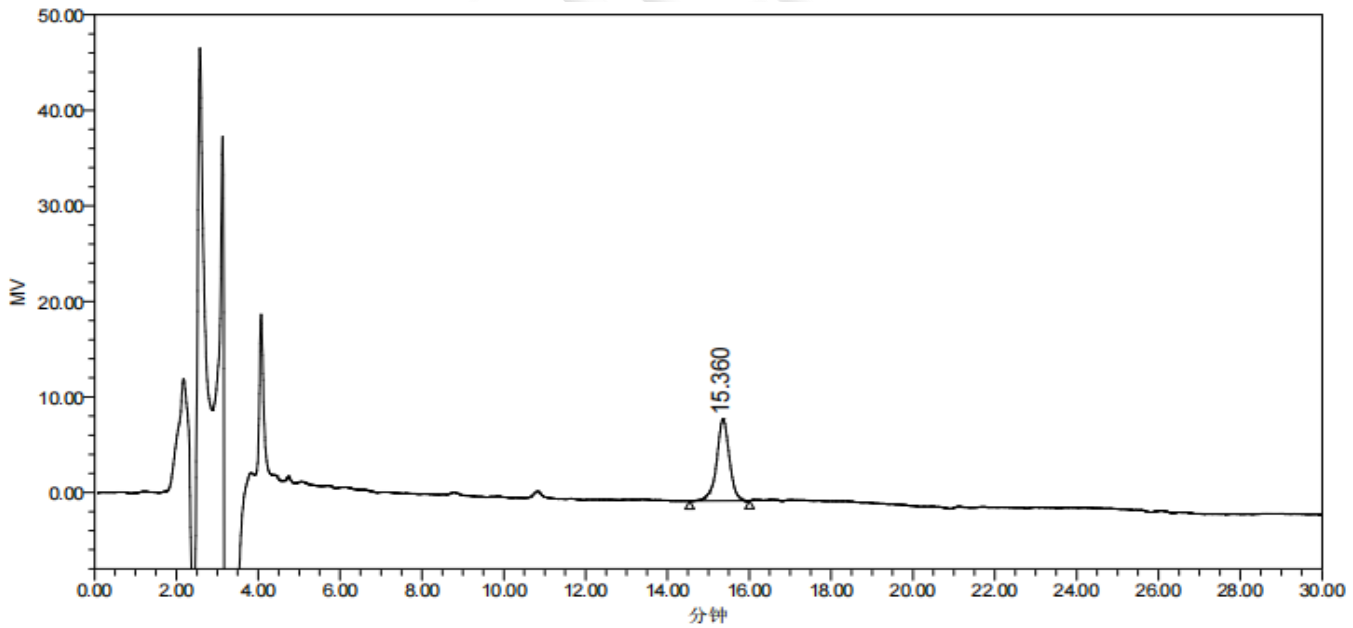
(5) 样品加标溶液 1 检测图谱



色谱峰结果

名称	保留时间	面积	峰高	对称因子	分离度	USP 理论塔板数
1	15.359	182880	8521	9.430312e-001		1.284776e+004

(6) 样品加标溶液 2 检测图谱

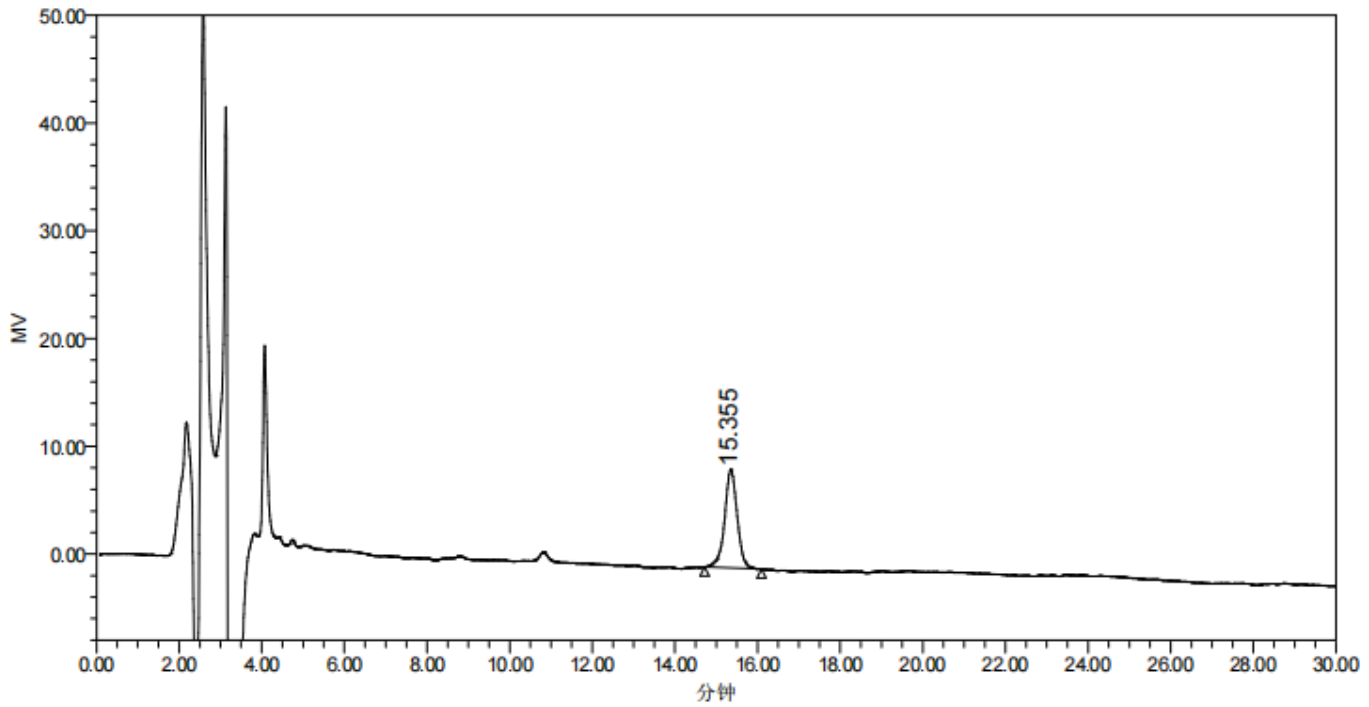


色谱峰结果

名称	保留时间	面积	峰高	对称因子	分离度	USP 理论塔板数
1	15.360	184541	8556	9.460022e-001		1.285452e+004

(7) 样品后加标溶液谱图

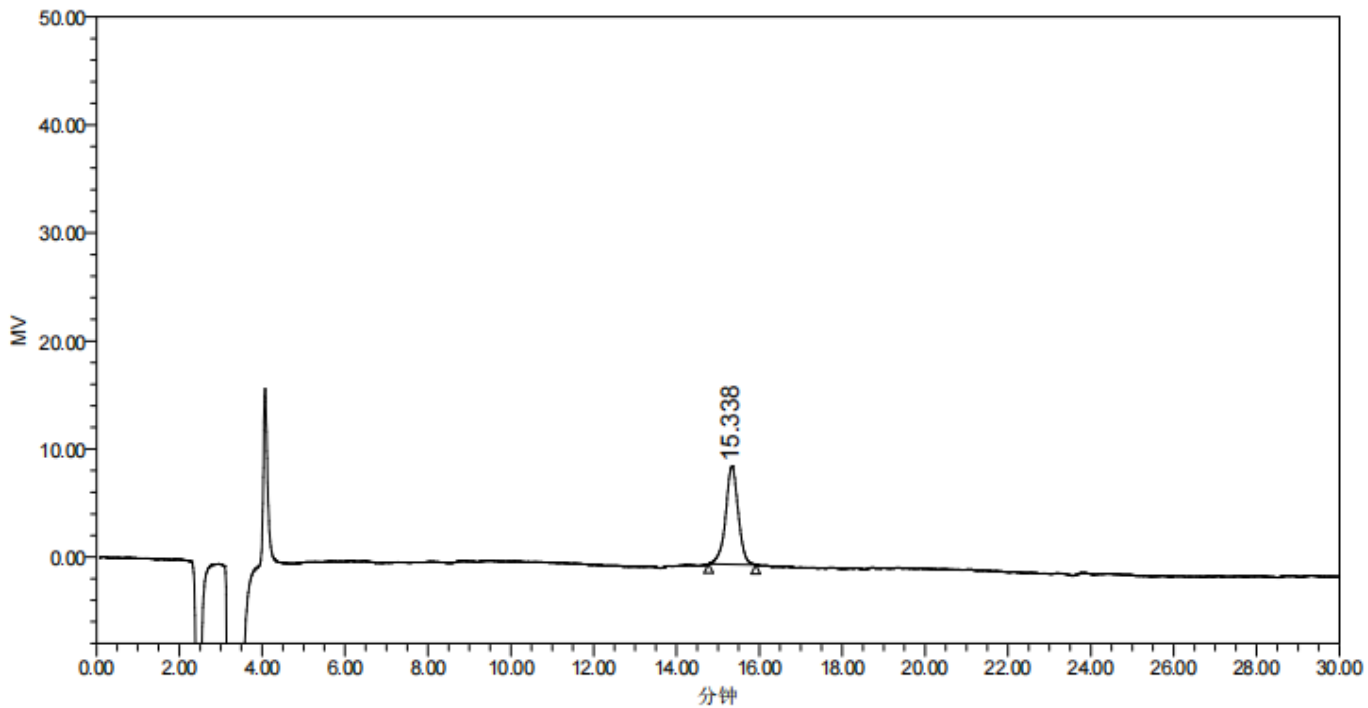




色谱峰结果

名称	保留时间	面积	峰高	对称因子	分离度	USP 理论塔板数
1	15.355	192066	9115	9.769111e-001		1.315744e+004

(8) 500 mg/L 标准上机溶液检测图谱



色谱峰结果

名称	保留时间	面积	峰高	对称因子	分离度	USP 理论塔板数
1	15.338	191701	9097	9.725102e-001		1.298260e+004

声明：除非另有说明，此报告结果仅对该测试样品负责。本报告未经公司许可，不可复制。

Add:上海市松江区明南路 85 号启迪漕河泾（中山）科技园·紫荆园 10 号楼

Add:浙江省金华市婺城区双林南街 168 号

Add:江苏省南京市六合区天圣路 22 号 F 栋 4 楼

Tel:400-810-6969



### 3. 结论

使用月旭 UItimate® LP-C18 (4.6×250mm,3μm) 色谱柱、Welchrom® BRP 200 mg/6mL SPE 柱净化样品后,以 500 mg/L 标准上机溶液计算方法加标回收率为: 92.8 %、样品加标回收率为: 95.4%、96.3%, 样品后加标回收率为: 100.2%, 满足回收率要求。

报告人:Chilli

审核人:Tim

日期: 2024/03/27

