

## 测试报告

样品信息			
样品名称	葡聚糖标准物质	项目编号	20240620-583-01
样品批号	\	样品性状	澄清透明液体
收样日期	2024/07/15	测试期间	2024/07/18-07/19
标样信息			
名称	规格	数量	
PEG1000	\	1	
PEG2000	\	1	
PEG3000	\	1	
PEG4000	\	1	
PEG6000	\	1	
实验要求			
分子量分布			
参考方法			
中国药典 2020 年版四部			
试剂信息			
试剂名称	级别	品牌	
硝酸钠	AR	国药	
仪器信息			
仪器厂家		仪器型号	
Agilent		1260 (RID)	

## 1. 试验过程

## 1.1. 色谱条件

色谱柱:	Xtimate®SEC-120 (7.8×300mm, 5μm)
流动相:	0.1mol/L 硝酸钠溶液
流速:	1.0ml/min
进样量:	10μl

声明：除非另有说明，此报告结果仅对该测试样品负责。本报告未经公司许可，不可复制。

Add:上海市松江区明南路 85 号启迪漕河泾（中山）科技园·紫荆园 10 号楼

Add:浙江省金华市婺城区双林南街 168 号

Add:江苏省南京市六合区天圣路 22 号 F 栋 4 楼

Tel:400-810-6969

第 1 页 共 6 页

邮编: 201600

邮编: 321000

邮编: 211500



柱温：	35°C
检测器：	RID
检测波长：	RID 检测器温度：35°C
注意事项	\

## 1.2. 溶液配制

### 1.2.1. 流动相配制

称取硝酸钠 8.5g，溶于 1000ml 超纯水中，混匀抽滤，即得。

### 1.2.2. 各标准物质溶液配制

PEG1000 标准溶液：称取客户提供的固体适量，加水溶解制成约 1mg/ml 的溶液，摇匀，即得；

PEG2000 标准溶液：称取客户提供的固体适量，加水溶解制成约 1mg/ml 的溶液，摇匀，即得；

PEG3000 标准溶液：称取客户提供的固体适量，加水溶解制成约 1mg/ml 的溶液，摇匀，即得；

PEG4000 标准溶液：称取客户提供的固体适量，加水溶解制成约 1mg/ml 的溶液，摇匀，即得；

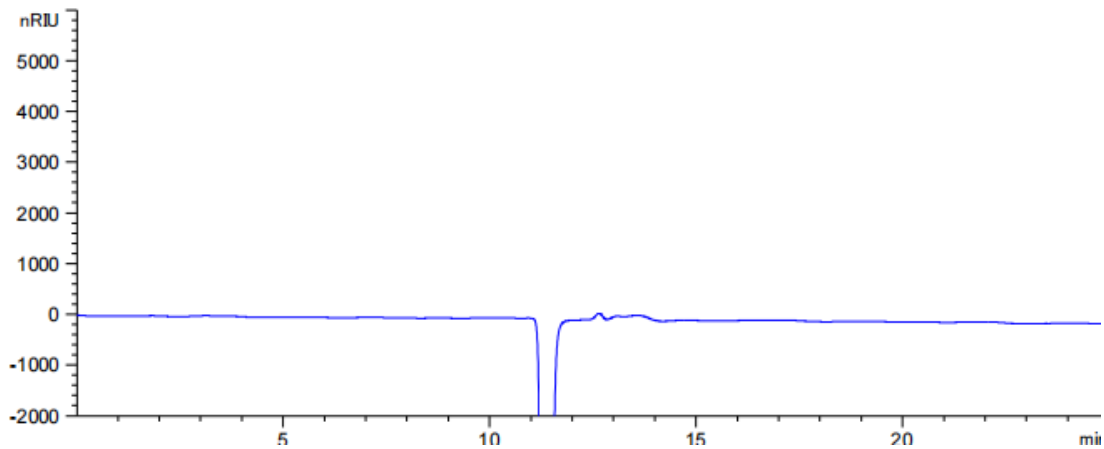
PEG6000 标准溶液：称取客户提供的固体适量，加水溶解制成约 1mg/ml 的溶液，摇匀，即得；

PEG3350 溶液（原料）：称取客户提供的固体适量，加水溶解制成约 1mg/ml 的溶液，摇匀，即得；

样品溶液：取客户提供的原液适量，加水稀释 500 倍，摇匀，即得。

## 2. 谱图和数据

### (1) 空白溶液检测图谱



声明：除非另有说明，此报告结果仅对该测试样品负责。本报告未经公司许可，不可复制。

Add:上海市松江区明南路 85 号启迪漕河泾（中山）科技园·紫荆园 10 号楼

Add:浙江省金华市婺城区双林南街 168 号

Add:江苏省南京市六合区天圣路 22 号 F 栋 4 楼

Tel:400-810-6969

第 2 页 共 6 页

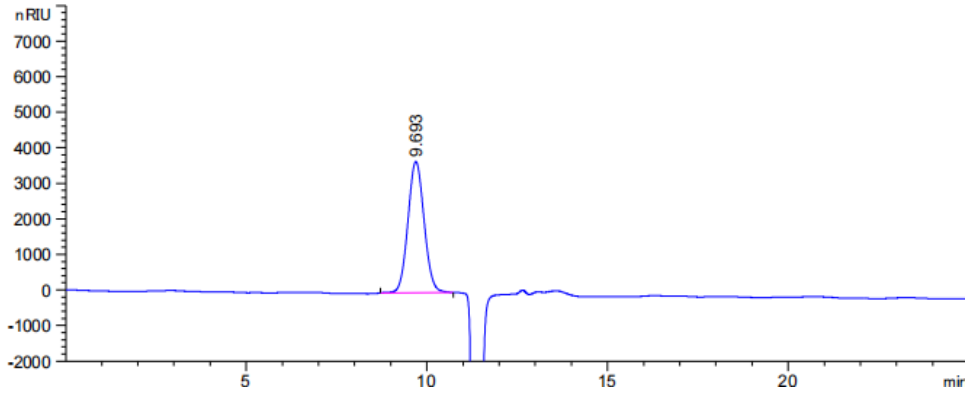
邮编：201600

邮编：321000

邮编：211500

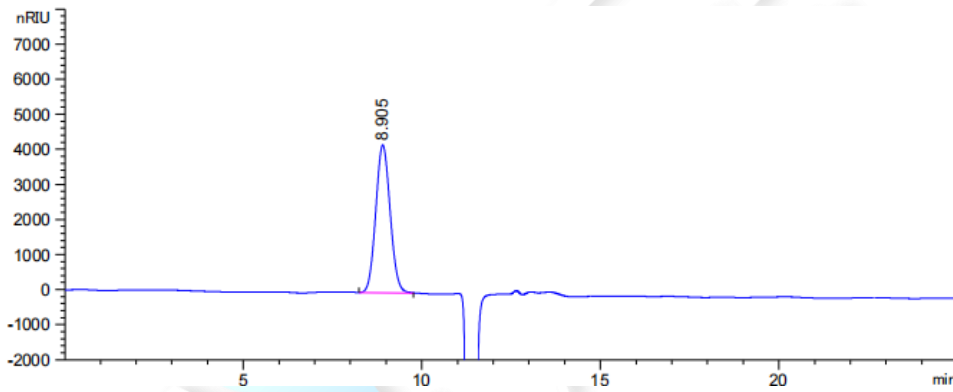


(2) PEG1000 标准溶液检测图谱



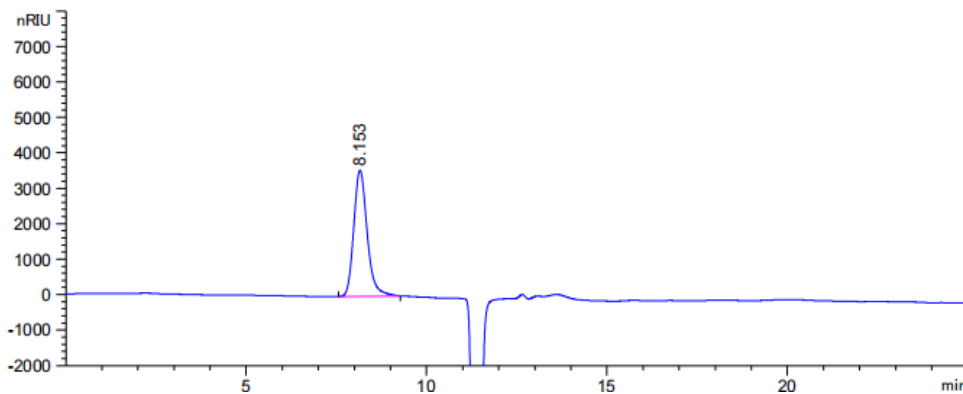
保留时间 [min]	k'	峰面积 [nRIU*s]	峰高 [nRIU]	对称 因子	峰宽 [min]	塔板数	分离度	选择性
9.693	-	1.14887e5	3696.23950	0.00	0.4752	2307	-	-

(3) PEG2000 标准溶液检测图谱



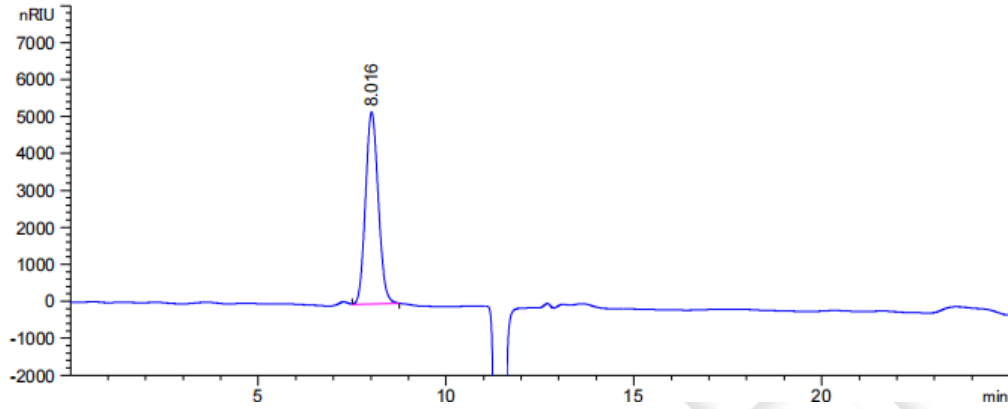
保留时间 [min]	k'	峰面积 [nRIU*s]	峰高 [nRIU]	对称 因子	峰宽 [min]	塔板数	分离度	选择性
8.905	-	1.17789e5	4207.02930	0.00	0.4320	2353	-	-

(4) PEG3000 标准溶液检测图谱



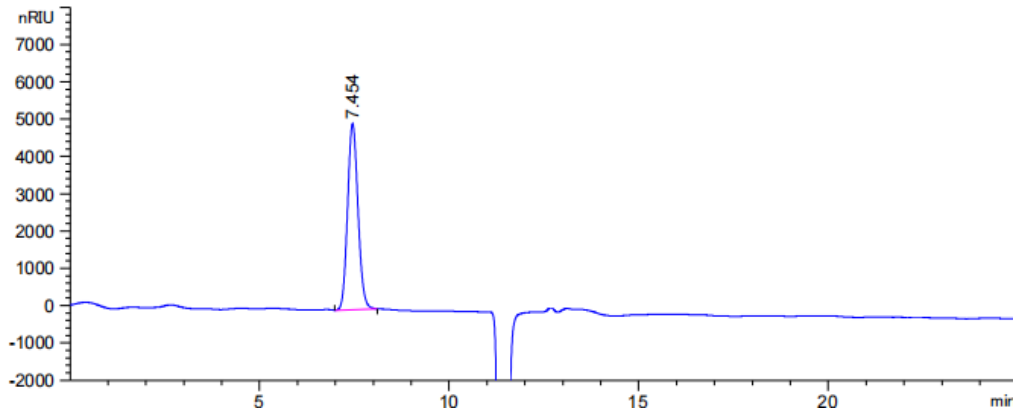
保留时间 [min]	k'	峰面积 [nRIU*s]	峰高 [nRIU]	对称 因子	峰宽 [min]	塔板数	分离度	选择性
8.153	-	9.17518e4	3560.17847	0.00	0.3816	2529	-	-

(5) PEG4000 标准溶液检测图谱



保留时间 [min]	k'	峰面积 [nRIU*s]	峰高 [nRIU]	对称 因子	峰宽 [min]	塔板数	分离度	选择性
8.016	-	1.23285e5	5198.44629	0.00	0.3636	2691	-	-

(6) PEG6000 标准溶液检测图谱



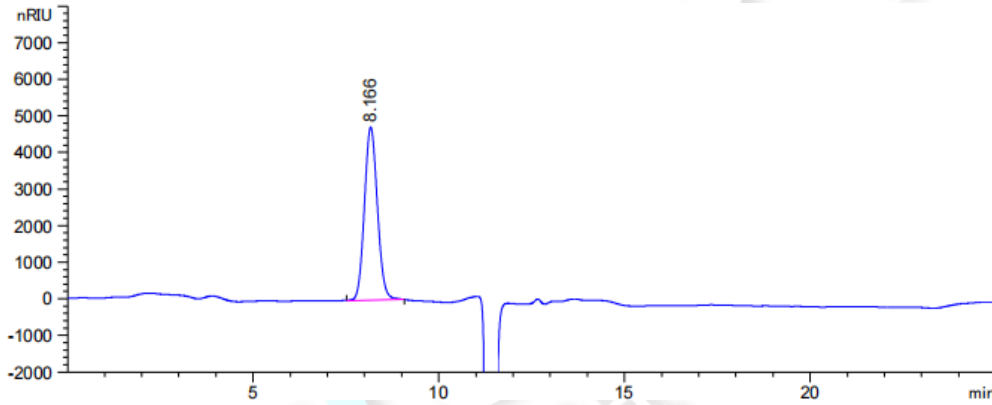
保留时间 [min]	k'	峰面积 [nRIU*s]	峰高 [nRIU]	对称 因子	峰宽 [min]	塔板数	分离度	选择性
7.454	-	9.51662e4	4987.95361	0.00	0.2928	3591	-	-



(7) 标准曲线相关系数检测图谱

<b>Method</b>	<b>Manual Analysis</b>		
Comments:			
Calibration Date:	2024/7/19 15:39:30	Last Modified:	2024/7/19 15:40:09
High MW Limit RT [mins]:	7.45	Low MW Limit RT [mins]:	9.69
FRM Name:		FRM RT [mins]:	0.00
K	14.1000	Alpha	0.7000
Curve Fit Coefficients:	$\text{LogM} = 36.1 - 10.88 X^1 + 1.238 X^2 - 0.04821 X^3$		
<b>Curve Fit Statistics</b>			
Residual Sum of Squares:	0.00332839	Corrected Sum of Squares:	0.354554
Coefficient of Determination:	0.990612	Standard Y Error Estimate:	0.0576922
Linear Correlation Coefficient:	-0.9938		

(8) PEG3350 溶液（原料）检测图谱

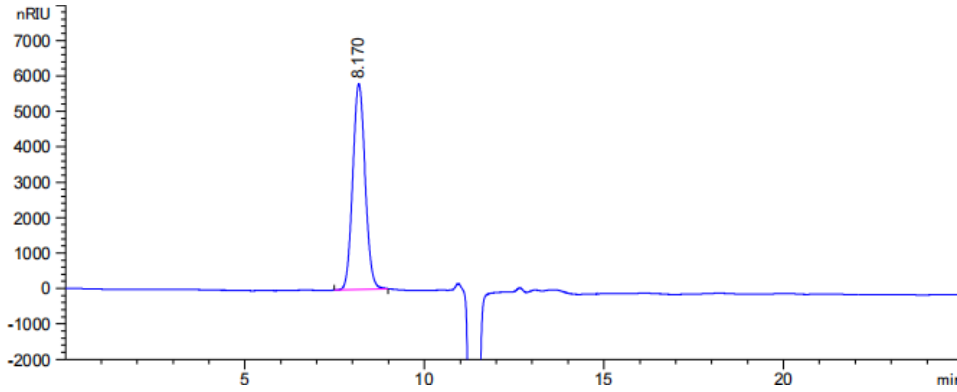


保留时间 [min]	k'	峰面积 [nRIU*s]	峰高 [nRIU]	对称 因子	峰宽 [min]	塔板数	分离度	选择性
8.166	-	1.14690e5	4726.92725	0.00	0.3715	2679	-	-

Peak No.	Peak Name	Start RT	Max. RT	End RT	Baseline Start RT	Baseline End RT	Is FRM	Mp	Mn	Mw	Mz	PD
1	Unknown	7.5240	8.1648	9.0792	7.5240	9.0792	<input type="checkbox"/>	3264	3188	3234	3280	1.0144



(9) 样品溶液检测图谱



保留时间 [min]	k'	峰面积 [nRIU*s]	峰高 [nRIU]	对称 因子	峰宽 [min]	塔板数	分离度	选择性
8.170	-	1.40473e5	5807.25049	0.00	0.3746	2637	-	-

Peak No.	Peak Name	Start RT	Max. RT	End RT	Baseline Start RT	Baseline End RT	Is FRM	Mp	Mn	Mw	Mz	PD
1	Unknown	7.4880	8.1720	8.9928	7.4880	8.9928		3247	3184	3228	3272	1.0138

3. 结论

使用月旭 Xtimate®SEC-120 (7.8×300mm, 5μm) 在此色谱条件下, 标准曲线相关系数为 0.994, 符合检测要求。

报告人: Sunny

审核人: Wu XM

日期: 2024/07/19

