

测试报告

样品信息			
样品名称	P-12I 中尿素	项目编号	20240620-585-01
样品批号	/	样品性状	固体/液体
收样日期	2024/07/01	测试期间	2024/07/15~07/26
标样信息			
名称	规格	数量	
尿素固体	管	1	
尿素液体	瓶	若干	
样品	瓶	若干	
实验要求			
空白不干扰尿素检测，尿素附近杂质峰分离符合要求			
参考方法			
客户提供			
试剂信息			
试剂名称	级别	品牌	
\	\	\	
仪器信息			
仪器厂家	仪器型号		
赛默飞	U 3000		

1. 试验过程

1.1. 色谱条件（一）

色谱柱：	月旭 Xtimate® Sugar-Ca (7.8×300mm, 5μm)
流动相：	水
流速：	1.0mL/min
进样量：	20μL
柱温：	65°C

声明：除非另有说明，此报告结果仅对该测试样品负责。本报告未经公司许可，不可复制。

Add:上海市松江区明南路 85 号启迪漕河泾（中山）科技园.紫荆园 10 号楼

Add:浙江省金华市婺城区双林南街 168 号

Add:江苏省南京市六合区天圣路 22 号 F 栋 4 楼

Tel:400-810-6969

第1页共6页

邮编：201600

邮编：321000

邮编：211500



检测器：	UV
检测波长：	195nm
注意事项	\

1.2. 溶液配制

1.2.1. 流动相配制

流动相：取超纯水，超声脱气，即得。

1.2.2. 尿素对照品配置：取客户提供尿素固体样品，加超纯水溶解并制成每 1mL 含 5 μ g 的对照品溶液，即得。

1.2.3. 样品 1 溶液配置：客户提供。

1.2.4. 样品 2 溶液配置：客户提供。

1.2.5. 样品 3 溶液（水）配置：客户提供。

1.2.6. 样品 4 溶液配置：客户提供。

1.2.7. 样品 5 溶液配置：客户提供。

1.2.8. 样品 6 溶液配置：客户提供。

声明：除非另有说明，此报告结果仅对该测试样品负责。本报告未经公司许可，不可复制。

Add:上海市松江区明南路 85 号启迪漕河泾（中山）科技园.紫荆园 10 号楼

Add:浙江省金华市婺城区双林南街 168 号

Add:江苏省南京市六合区天圣路 22 号 F 栋 4 楼

Tel:400-810-6969

第2页共6页

邮编：201600

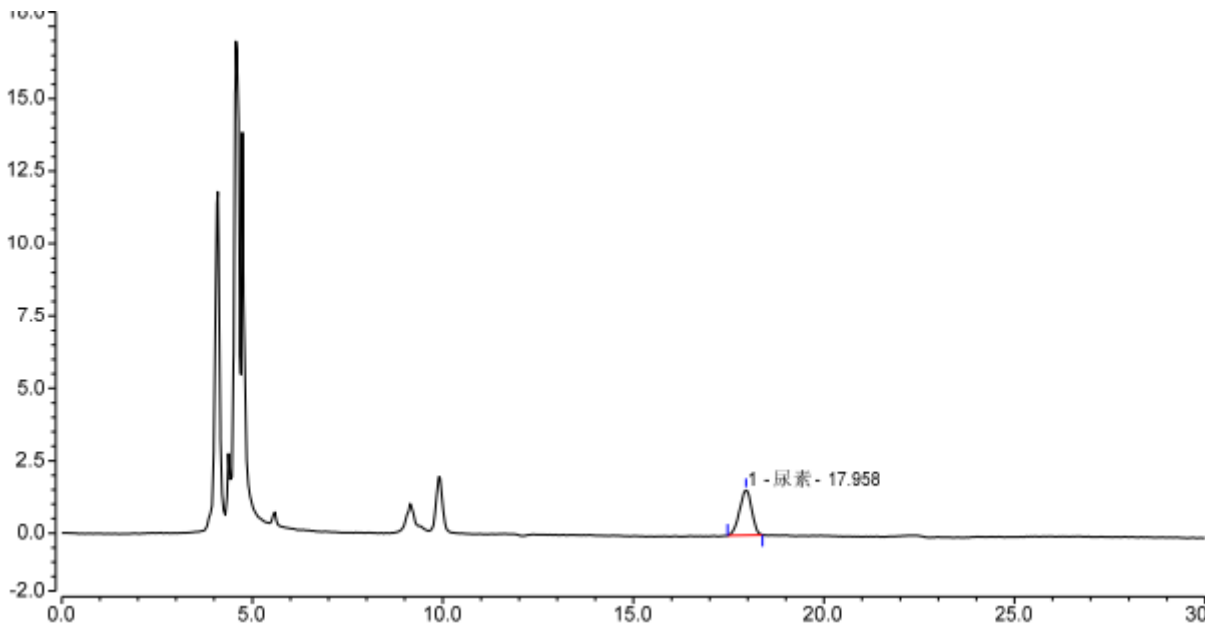
邮编：321000

邮编：211500



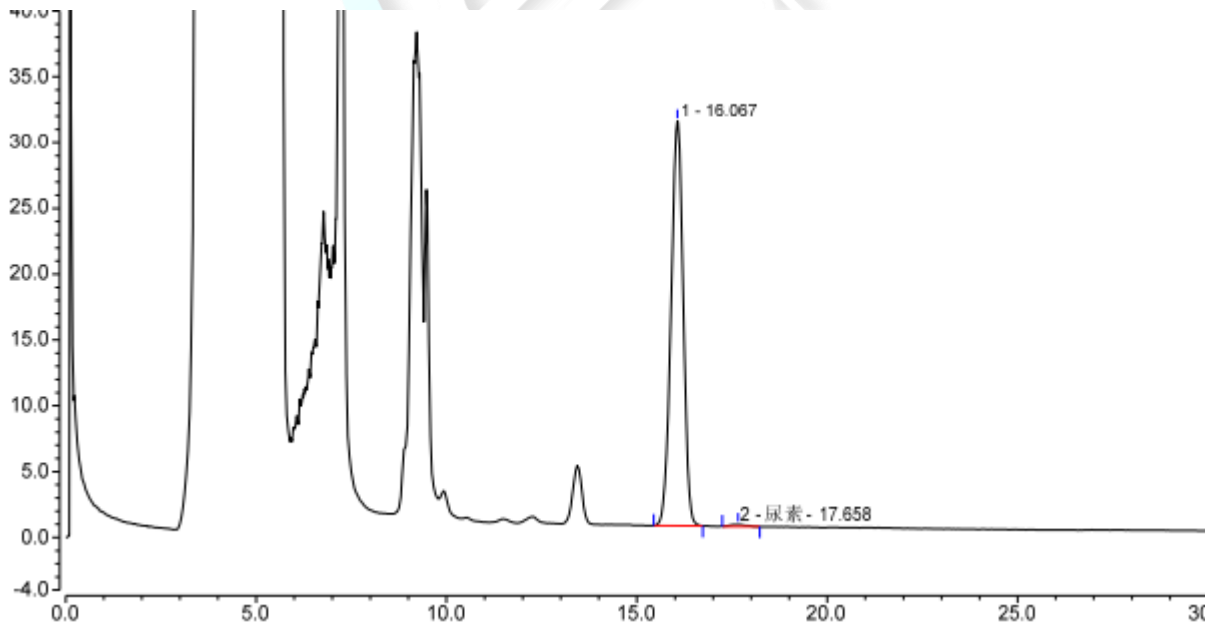
2. 谱图和数据

(1) 尿素对照品检测图谱



积分结果							
序号	峰名称	保留时间 min	峰面积 mAU*min	峰高 mAU	塔板数 (EP)	不对称度 (EP)	分离度 (EP)
1	尿素	17.958	0.578	1.566	14783	0.92	n.a.
总和:			0.578	1.566	14783.00	0.92	

(2) 样品 1 溶液检测图谱



积分结果							
序号	峰名称	保留时间 min	峰面积 mAU*min	峰高 mAU	塔板数 (EP)	不对称度 (EP)	分离度 (EP)
1		16.067	11.364	30.756	12008	0.95	2.31
2	尿素	17.658	0.068	0.145	7916	1.01	n.a.
总和:			11.432	30.901	19924.00	1.96	

声明：除非另有说明，此报告结果仅对该测试样品负责。本报告未经公司许可，不可复制。

Add:上海市松江区明南路 85 号启迪漕河泾（中山）科技园.紫荆园 10 号楼

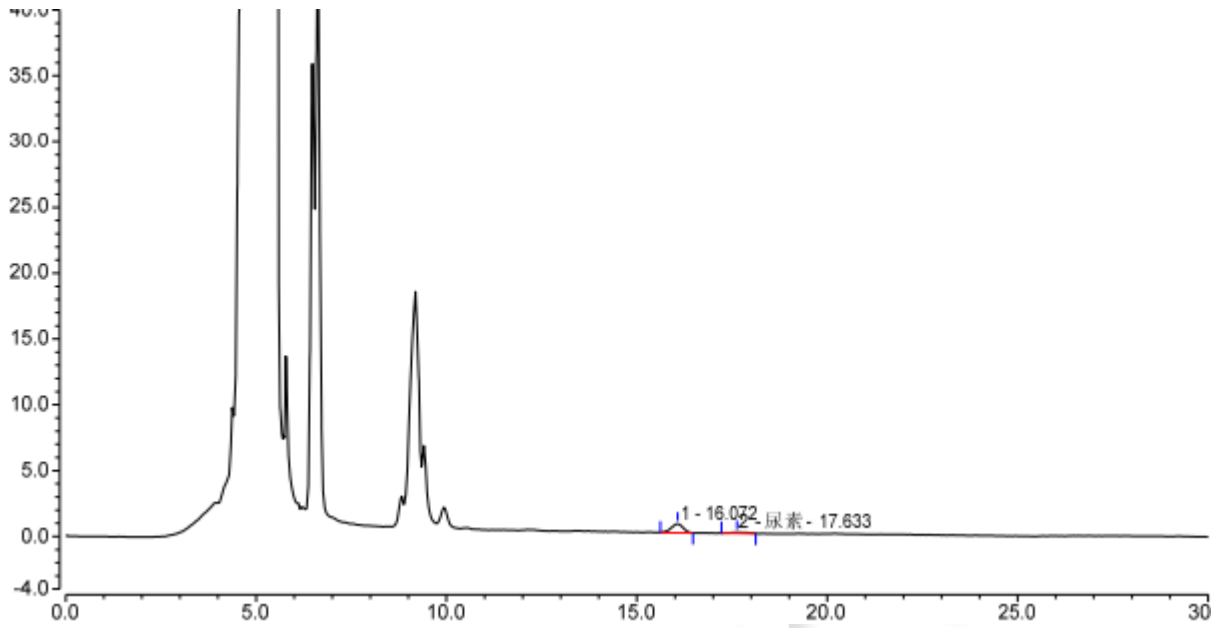
Add:浙江省金华市婺城区双林南街 168 号

Add:江苏省南京市六合区天圣路 22 号 F 栋 4 楼

Tel:400-810-6969

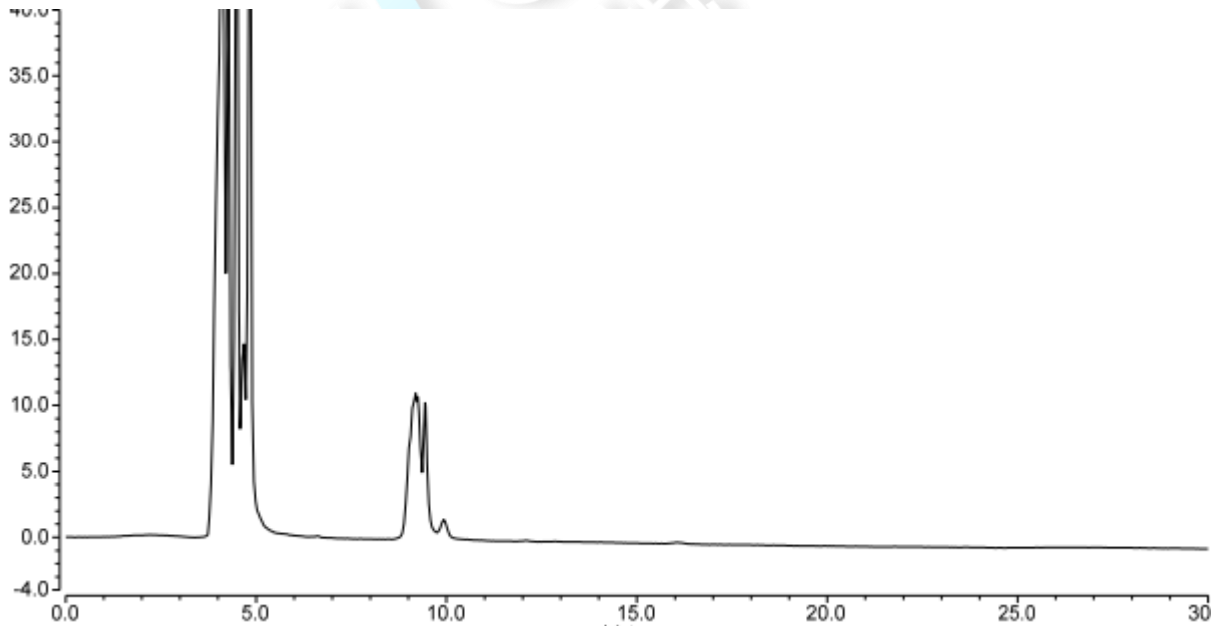


(3) 样品 2 溶液检测图谱

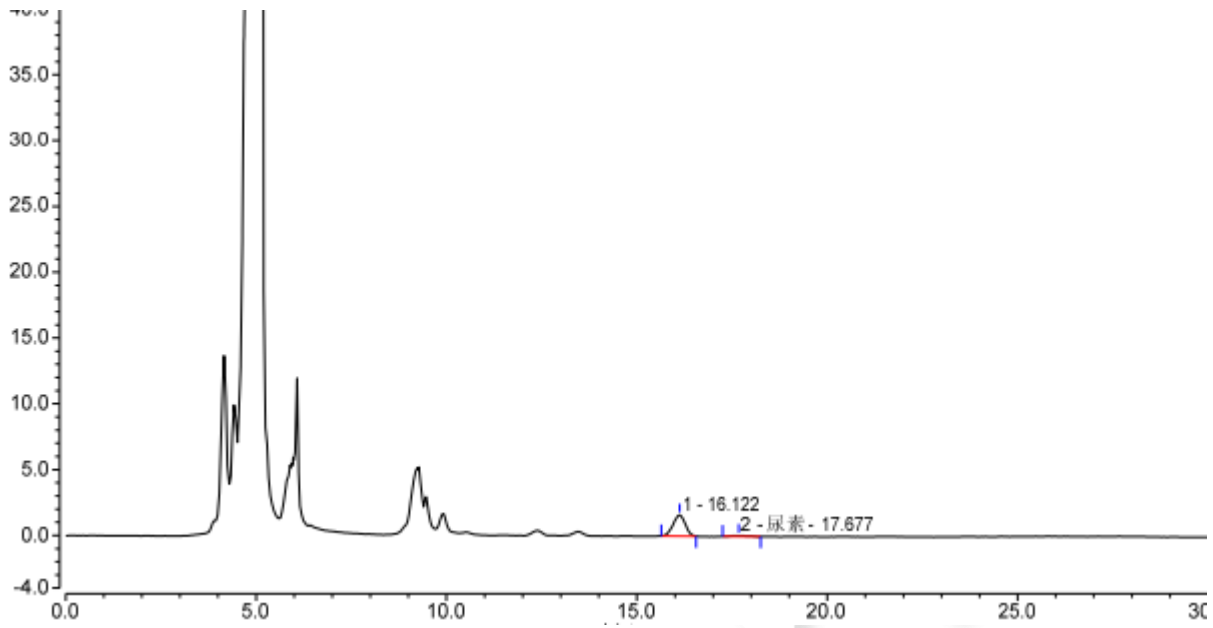


积分结果							
序号	峰名称	保留时间 min	峰面积 mAU*min	峰高 mAU	塔板数 (EP)	不对称度 (EP)	分离度 (EP)
1		16.072	0.246	0.686	12509	0.94	2.59
2	尿素	17.633	0.035	0.080	12323	1.36	n.a.
总和:			0.281	0.766	24832.00	2.30	

(4) 样品 3 溶液（水）检测图谱

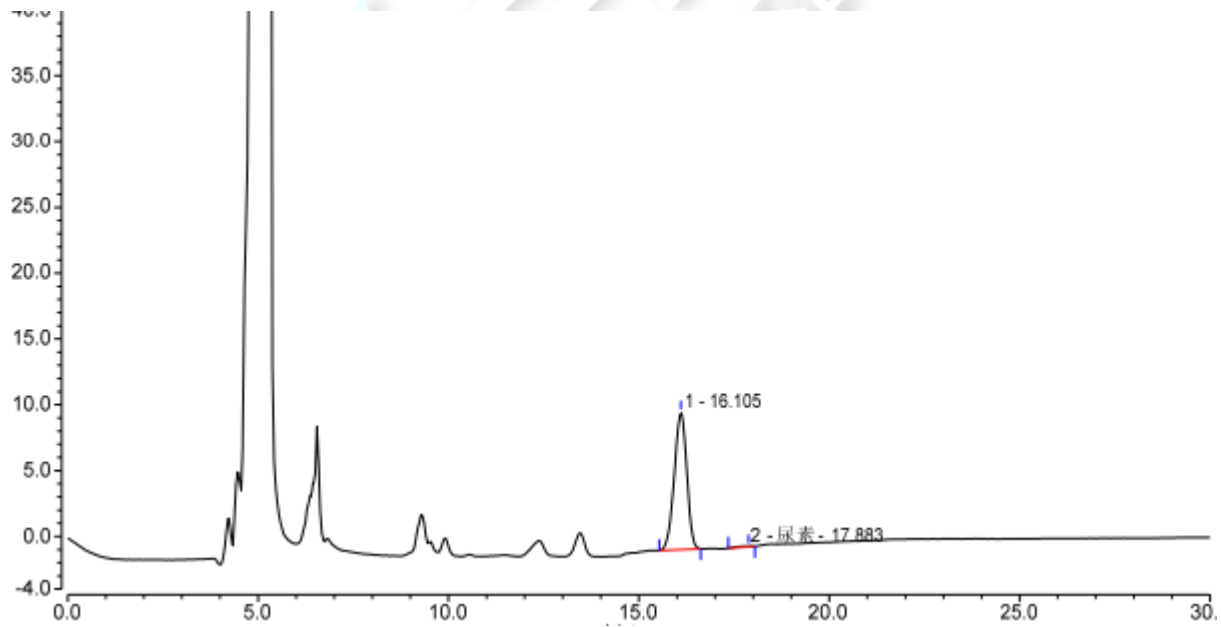


(5) 样品 4 溶液检测图谱



积分结果							
序号	峰名称	保留时间 min	峰面积 mAU*min	峰高 mAU	塔板数 (EP)	不对称度 (EP)	分离度 (EP)
1		16.122	0.590	1.597	11700	0.95	2.34
2	尿素	17.677	0.034	0.071	9290	1.22	n.a.
总和:			0.624	1.667	20990.00	2.17	

(6) 样品 5 溶液检测图谱



积分结果							
序号	峰名称	保留时间 min	峰面积 mAU*min	峰高 mAU	塔板数 (EP)	不对称度 (EP)	分离度 (EP)
1		16.105	3.959	10.435	11303	0.94	2.48
2	尿素	17.883	0.029	0.054	7408	0.65	n.a.
总和:			3.988	10.489	18711.00	1.58	

声明：除非另有说明，此报告结果仅对该测试样品负责。本报告未经公司许可，不可复制。

Add:上海市松江区明南路 85 号启迪漕河泾（中山）科技园·紫荆园 10 号楼

Add:浙江省金华市婺城区双林南街 168 号

Add:江苏省南京市六合区天圣路 22 号 F 栋 4 楼

Tel:400-810-6969

第5页共6页

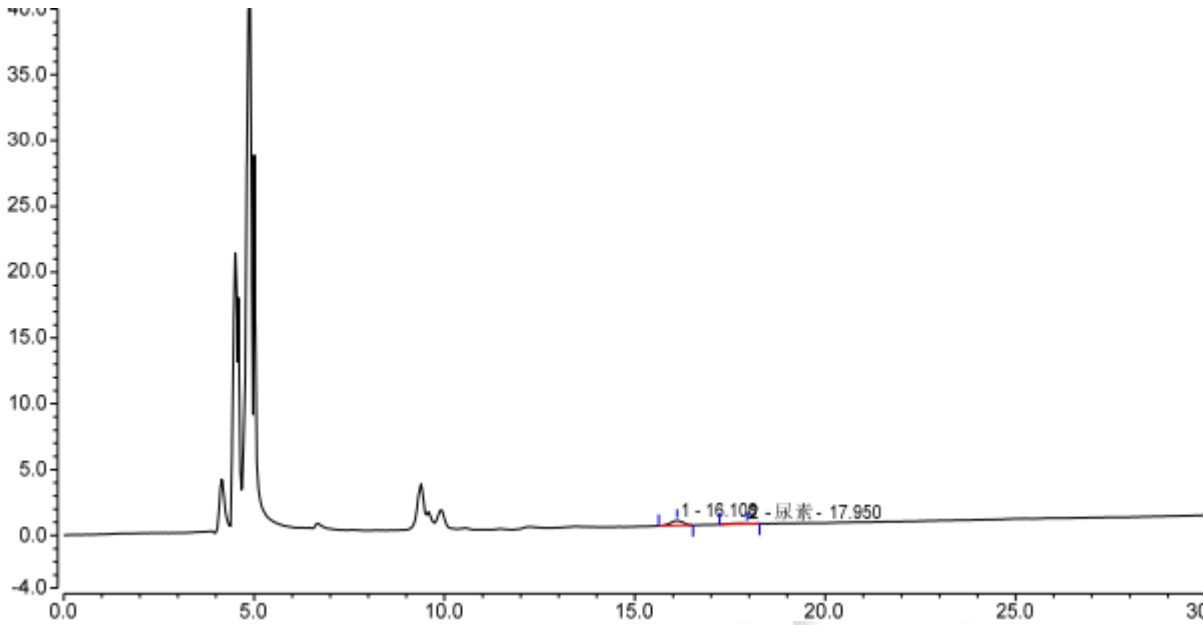
邮编：201600

邮编：321000

邮编：211500



(7) 样品 6 溶液检测图谱



积分结果							
序号	峰名称	保留时间 min	峰面积 mAU*min	峰高 mAU	塔板数 (EP)	不对称度 (EP)	分离度 (EP)
1		16.108	0.141	0.373	11338	0.96	2.34
2	尿素	17.950	0.029	0.046	5442	0.63	n.a.
总和:			0.169	0.419	16780.00	1.59	

3. 结论

使用月旭 Xtimate® Sugar-Ca (7.8×300mm, 5μm)，在此色谱条件下，满足客户检测要求。

报告人：Meepo

审核人：Wu XM

日期：2024/07/30

