

测试报告

样品信息			
样品名称	重组III型人源化胶原蛋白	项目编号	20240618-573-01
样品批号	\	样品性状	固体
收样日期	2024/06/21	测试期间	2024/06/24-06/26
标样信息			
名称	规格	数量	
1号-重组III型三螺旋人源化胶原蛋白 (Mw39-117kDa)	0.51mg/mg	1	
2号-重组III型胶原蛋白 (55kDa)	\	1	
3号-micIII型小分子重组胶原蛋白(平均分子量 \leq 2kDa)	\	1	
4号-重组III型胶原蛋白 TTA01-02PC (43.6kDa)	\	1	
5号-重组III型小分子胶原蛋白 TTA03-02SC (5kDa)	\	1	
实验要求			
测试上述重组III型胶原蛋白的情况，如果能相互分离，则更好			
参考方法			
\			
试剂信息			
试剂名称	级别	品牌	
磷酸二氢钠	AR	国药	
磷酸氢二钠	AR	国药	
磷酸	AR	国药	
仪器信息			
仪器厂家	仪器型号		
Agilent	1260		

1. 试验过程

1.1. 色谱条件（一）

色谱柱:	Xtimate [®] Bio SEC-300 (7.8 \times 300mm, 5 μ m)
流动相:	0.1mol/L 磷酸盐溶液 (pH6.7)

声明：除非另有说明，此报告结果仅对该测试样品负责。本报告未经公司许可，不可复制。

Add:上海市松江区明南路85号启迪漕河泾(中山)科技园.紫荆园10号楼

Add:浙江省金华市婺城区双林南街168号

Add:江苏省南京市六合区天圣路22号F栋4楼

Tel:400-810-6969

第1页共5页

邮编: 201600

邮编: 321000

邮编: 211500



流速：	0.5ml/min
进样量：	10ul
柱温：	30℃
检测器：	UV
检测波长：	205nm
注意事项	\

1.2. 溶液配制

1.2.1. 流动相配制

0.1mol/L 磷酸盐溶液（pH6.7）：称取磷酸二氢钠 6.9g，磷酸氢二钠 7.1g，溶于 1000ml 超纯水中，用磷酸或氢氧化钾溶液调节 pH 值至 6.7，混匀抽滤，即得。

1.2.2. 重组III型三螺旋人源化胶原蛋白单标溶液（1号）-配制

称取客户提供的固体适量，加水溶解制成约 1mg/ml 的溶液，摇匀，即得。

1.2.3. 重组III型胶原蛋白单标溶液（2号）配制

称取客户提供的固体适量，加水溶解制成约 1mg/ml 的溶液，摇匀，即得。

1.2.4. mic III型小分子重组胶原蛋白单标溶液（3号）配制

称取客户提供的固体适量，加水溶解制成约 1mg/ml 的溶液，摇匀，即得。

1.2.5. 重组III型胶原蛋白 TTA01-02PC 单标溶液（4号）配制

称取客户提供的固体适量，加水溶解制成约 1mg/ml 的溶液，摇匀，即得。

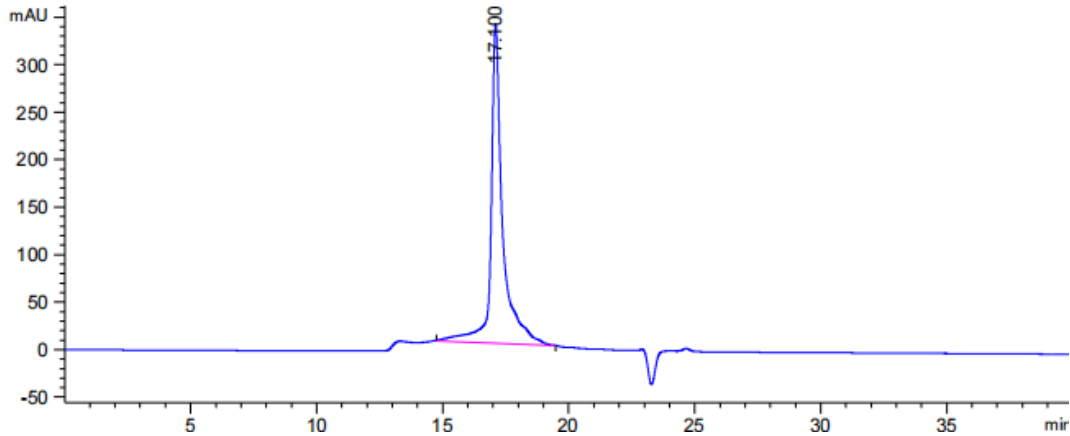
1.2.6. 重组III型小分子胶原蛋白 TTA03-02SC 单标溶液（5号）配制

称取客户提供的固体适量，加水溶解制成约 1mg/ml 的溶液，摇匀，即得。



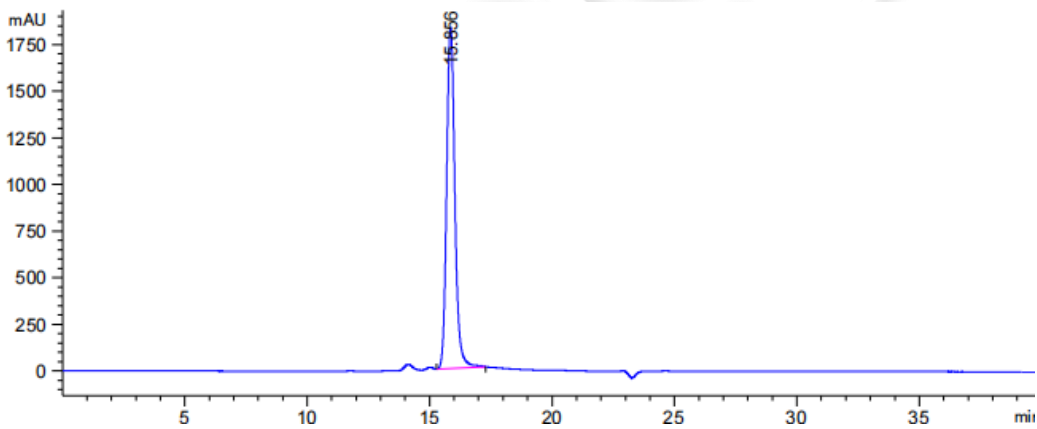
2. 谱图和数据

(1) 重组III型三螺旋人源化胶原蛋白单标溶液（1号）检测图谱



保留时间 [min]	k'	峰面积 [mAU*s]	峰高 [mAU]	对称 因子	峰宽 [min]	塔板数	分离度	选择性
17.100	-	1.07976e4	336.58749	0.00	0.3533	12974	-	-

(2) 重组III型胶原蛋白单标溶液（2号）检测图谱



保留时间 [min]	k'	峰面积 [mAU*s]	峰高 [mAU]	对称 因子	峰宽 [min]	塔板数	分离度	选择性
15.856	-	4.29807e4	1829.42078	0.00	0.3530	11180	-	-

声明：除非另有说明，此报告结果仅对该测试样品负责。本报告未经公司许可，不可复制。

Add:上海市松江区明南路85号启迪漕河泾（中山）科技园·紫荆园10号楼

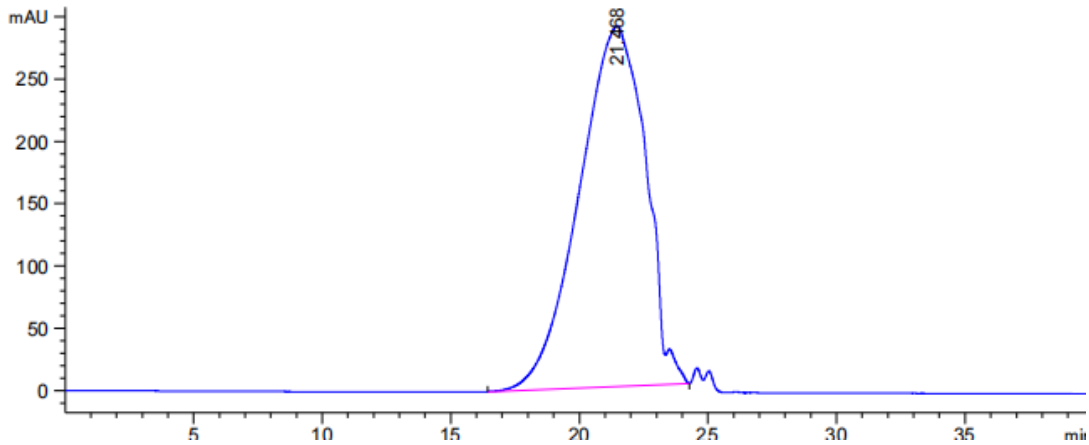
Add:浙江省金华市婺城区双林南街168号

Add:江苏省南京市六合区天圣路22号F栋4楼

Tel:400-810-6969

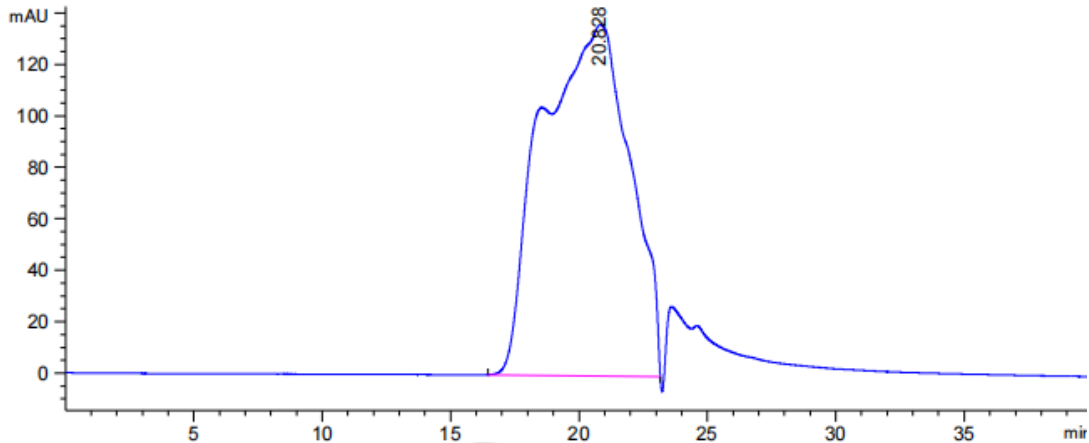


(3) mic III型小分子重组胶原蛋白单标溶液（3号）检测图谱



保留时间 [min]	k'	峰面积 [mAU*s]	峰高 [mAU]	对称 因子	峰宽 [min]	塔板数	分离度	选择性
21.468	-	5.17938e4	289.99609	1.36	2.9067	302	-	-

(4) 重组III型胶原蛋白 TTA01-02PC 单标溶液（4号）检测图谱



保留时间 [min]	k'	峰面积 [mAU*s]	峰高 [mAU]	对称 因子	峰宽 [min]	塔板数	分离度	选择性
20.828	-	3.24924e4	136.55063	0.00	4.3800	125	-	-

声明：除非另有说明，此报告结果仅对该测试样品负责。本报告未经公司许可，不可复制。

Add:上海市松江区明南路85号启迪漕河泾（中山）科技园·紫荆园10号楼

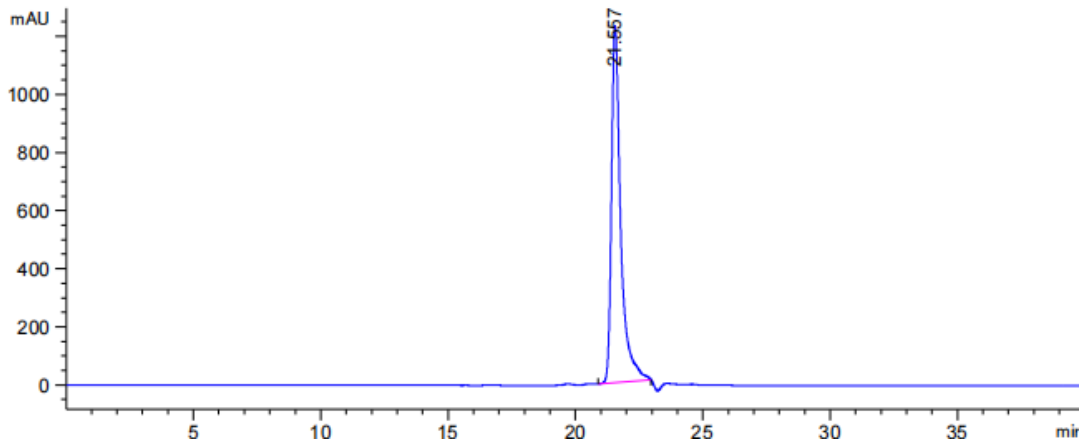
Add:浙江省金华市婺城区双林南街168号

Add:江苏省南京市六合区天圣路22号F栋4楼

Tel:400-810-6969



(5) 重组III型小分子胶原蛋白 TTA03-02SC 单标溶液（5号）检测图谱



保留时间 [min]	k'	峰面积 [mAU*s]	峰高 [mAU]	对称 因子	峰宽 [min]	塔板数	分离度	选择性
21.557	-	3.11242e4	1228.17761	0.00	0.3467	21421	-	-

3. 结论

使用月旭 Xtimate® Bio SEC-300 (7.8×300mm, 5μm) 在上述色谱条件下，1号、2号、5号峰型基本良好，相互有分离趋势，3号和4号是混合物，峰型较差，客户对项目情况已悉知，表示认可，满足客户检测要求。

报告人：Sunny

审核人：Wu XM

日期：2024/06/17

声明：除非另有说明，此报告结果仅对该测试样品负责。本报告未经公司许可，不可复制。

Add:上海市松江区明南路85号启迪漕河泾(中山)科技园紫荆园10号楼

Add:浙江省金华市婺城区双林南街168号

Add:江苏省南京市六合区天圣路22号F栋4楼

Tel:400-810-6969

