

测试报告

样品信息			
样品名称	抗感解毒颗粒	项目编号	20240722-690-01
样品批号	/	样品性状	深褐色颗粒
收样日期	2024/07/29	测试期间	2024/08/05~08/22
标样信息			
黄芩苷、汉黄芩苷、黄芩素、汉黄芩素对照品各 1（来源：中检院）			
实验要求			
开发分离 4 个成分的方法，样品中各组分前后没有干扰峰，阴性样品中没有干扰			
参考方法			
无			
试剂信息			
试剂名称	级别	品牌	
四丁基硫酸氢铵	分析纯	阿拉丁	
甲醇	色谱纯	月旭	
磷酸氢二铵	分析纯	国药	
三乙胺	分析纯	阿拉丁	
磷酸	分析纯	国药	
仪器信息			
仪器厂家	仪器型号		
赛默飞	U3000		

1. 试验过程

1.1. 色谱条件

色谱柱:	Xtimate C18 (4.6×250mm,5μm)
流动相:	A: 25mM 磷酸氢二铵 (1g/L 四丁基硫酸氢铵, 0.1%三乙胺, 用磷酸调 pH5.5) B: 甲醇
流速:	1.0mL/min
进样量:	对照溶液和样品溶液: 3ul; 阴性溶液: 1 ul
柱温:	30℃

声明: 除非另有说明, 此报告结果仅对该测试样品负责。本报告未经公司许可, 不可复制。

Add: 上海市松江区明南路 85 号启迪漕河泾 (中山) 科技园. 紫荆园 10 号楼

Add: 浙江省金华市婺城区双林南街 168 号

Add: 江苏省南京市六合区天圣路 22 号 F 栋 4 楼

Tel: 400-810-6969

第 1 页 共 6 页

邮编: 201600

邮编: 321000

邮编: 211500

检测器：	UV		
检测波长：	270nm		
洗脱程序	时间	流动相 A (%)	流动相 B (%)
	0	80	20
	35	30	70
	40	30	70
	40.01	80	20
	55	80	20
注意事项	/		

1.2. 溶液配制

1.2.1. 流动相配制

流动相 A：称取磷酸氢二铵 3.3g 和 1g 四丁基硫酸氢铵，加入 1000mL 超纯水，溶解，加入三乙胺 1ml，混匀，用磷酸调 pH 至 5.5，抽滤，即得。

甲醇：取色谱纯甲醇，超声脱气即得。

1.2.2. 对照品溶液配制：取各单标，用 50%甲醇溶解制成每 1ml 中各含 0.25mg 的混合溶液，即得。

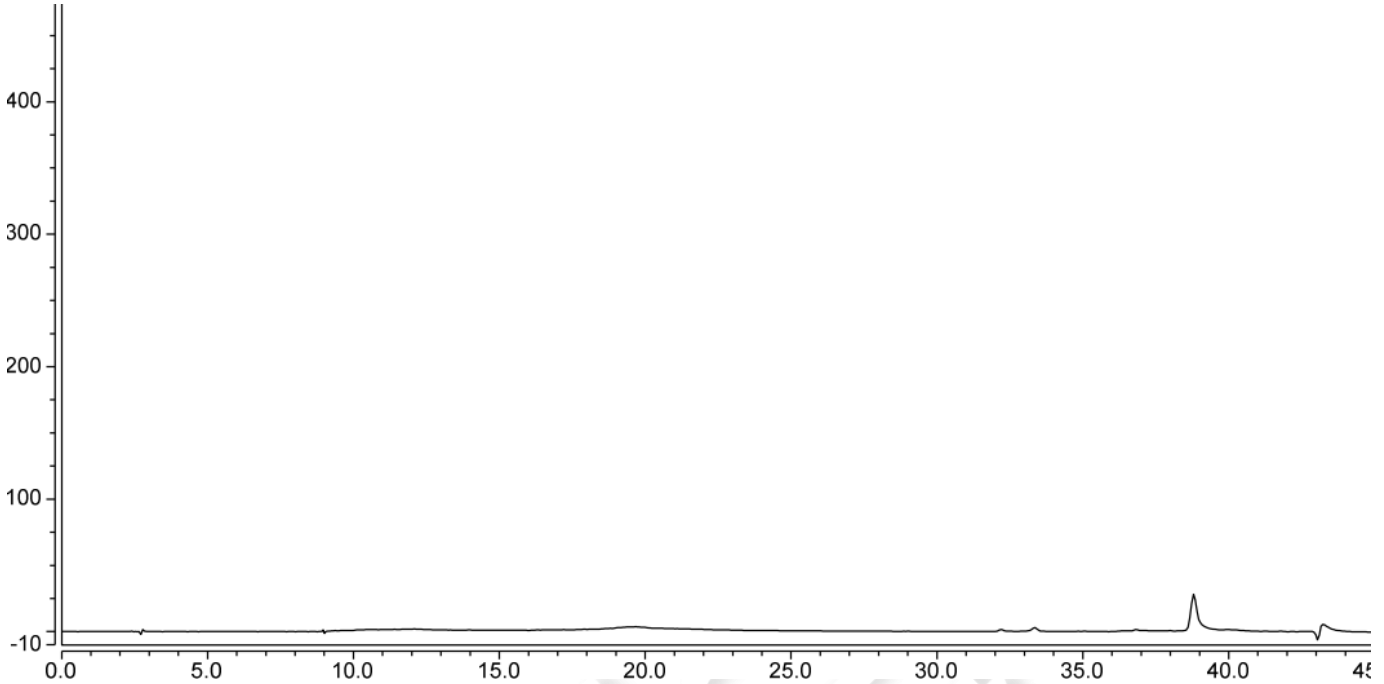
1.2.3. 供试品溶液配制：称取样品 1.5g，置于锥形瓶中，加入 50%甲醇 25ml，超声处理 20 分钟，放冷，滤过，取续滤液，即得。

1.2.4. 阴性样品溶液：客户提供。

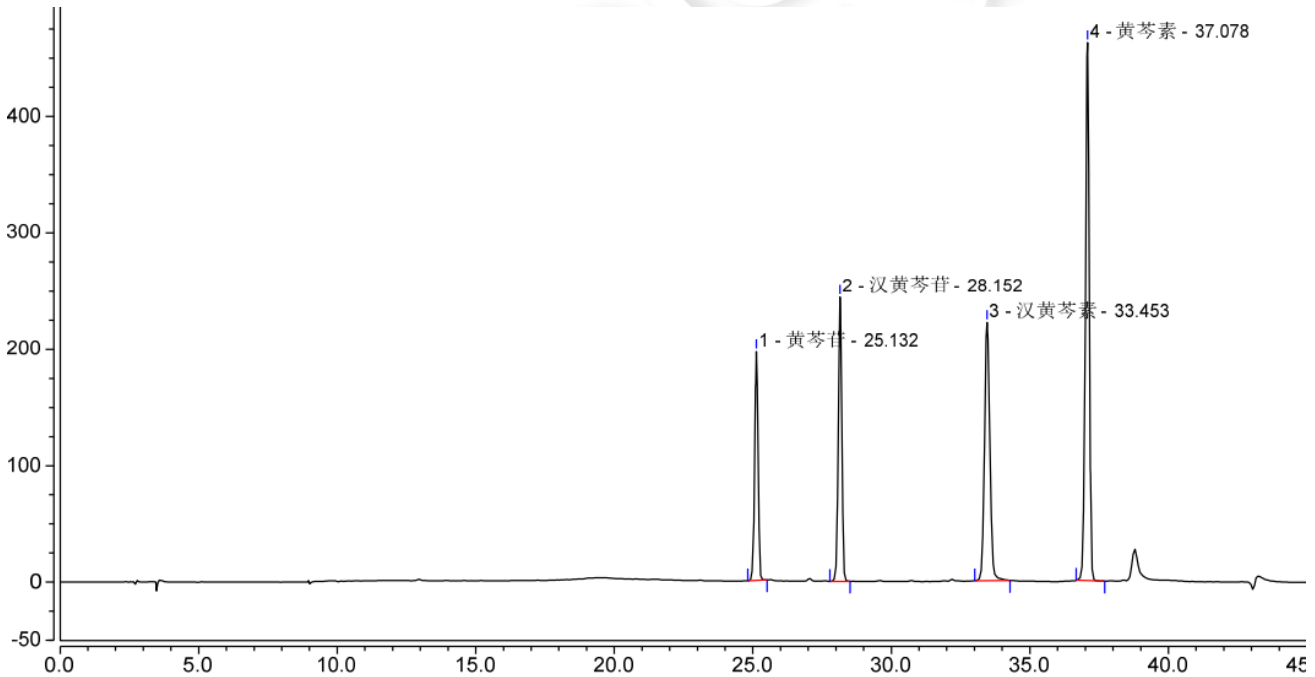


2. 谱图和数据

(1) 空白溶液



(2) 混标溶液检测图谱



序号	峰名称	保留时间 min	峰面积 mAU*min	峰高 mAU	塔板数 (EP)	不对称度 (EP)	分离度 (EP)
1	黄芩苷	25.132	27.245	196.532	217039	0.95	13.64
2	汉黄芩苷	28.152	35.662	244.109	243805	0.96	18.34
3	汉黄芩素	33.453	49.692	221.677	144724	1.07	12.10
4	黄芩素	37.078	73.902	462.027	354617	0.92	n.a.

声明：除非另有说明，此报告结果仅对该测试样品负责。本报告未经公司许可，不可复制。

Add:上海市松江区明南路 85 号启迪漕河泾（中山）科技园·紫荆园 10 号楼

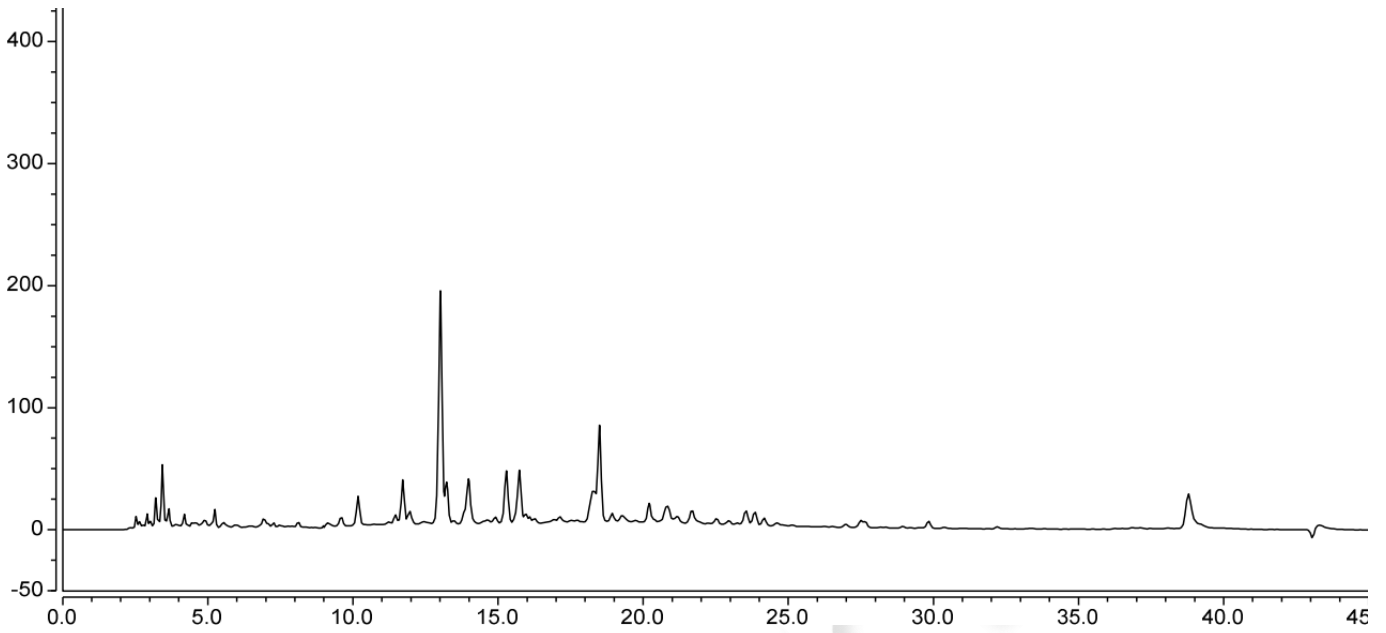
Add:浙江省金华市婺城区双林南街 168 号

Add:江苏省南京市六合区天圣路 22 号 F 栋 4 楼

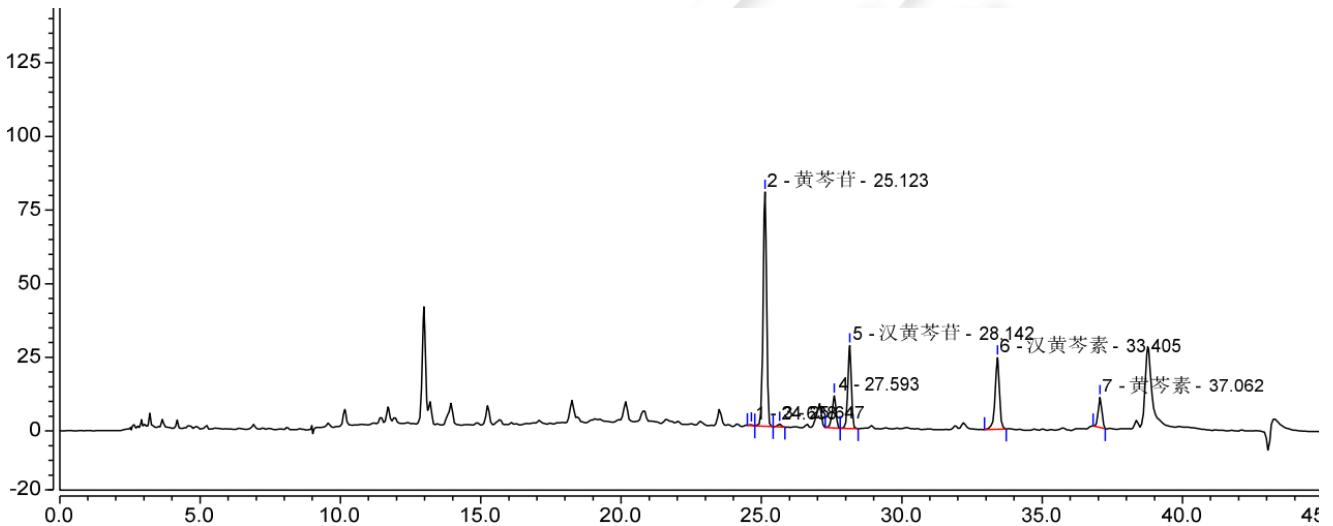
Tel:400-810-6969



(3) 阴性样品溶液检测图谱



(4) 样品溶液图谱



序号	峰名称	保留时间 min	峰面积 mAU*min	峰高 mAU	塔板数 (EP)	不对称度 (EP)	分离度 (EP)
1		24.638	0.041	0.355	248845	0.97	2.35
2	黄芩苷	25.123	11.058	79.502	215689	0.94	2.28
3		25.647	0.153	0.982	178195	0.93	8.13
4		27.593	1.691	10.931	216632	0.89	2.37
5	汉黄芩苷	28.142	4.089	28.179	247501	0.95	21.36
6	汉黄芩素	33.405	4.408	24.343	248802	0.89	14.46
7	黄芩素	37.062	1.510	10.147	384295	1.01	n.a.

声明：除非另有说明，此报告结果仅对该测试样品负责。本报告未经公司许可，不可复制。

Add:上海市松江区明南路 85 号启迪漕河泾（中山）科技园·紫荆园 10 号楼

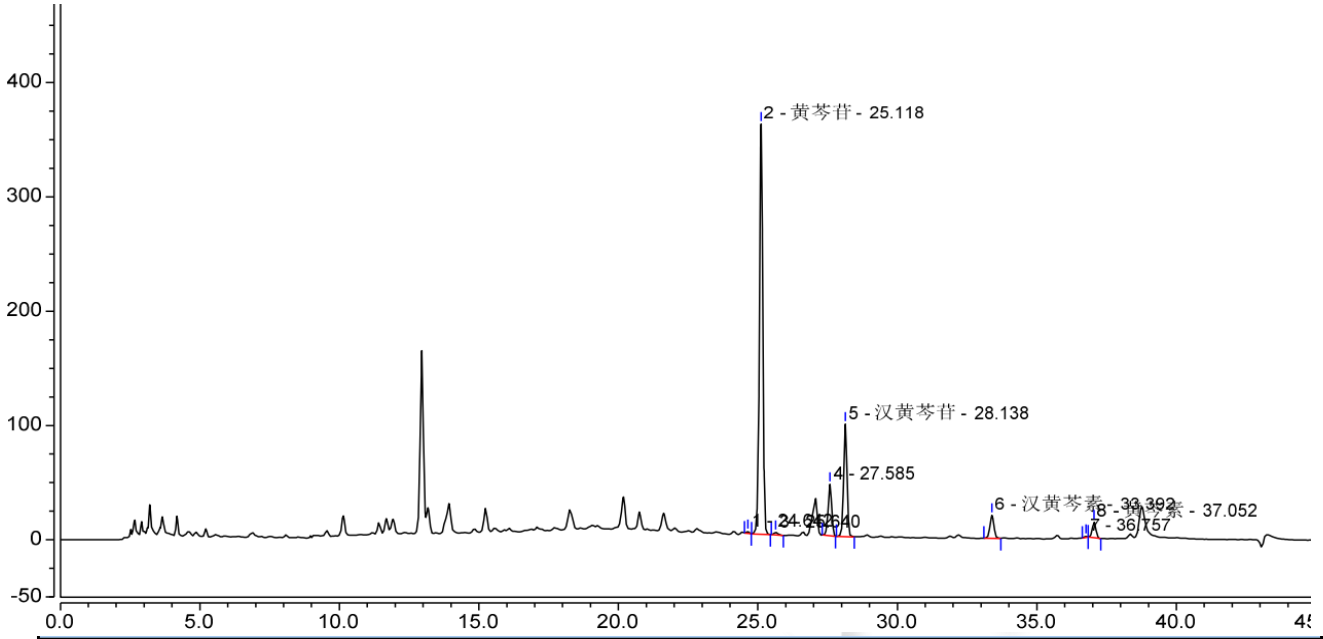
Add:浙江省金华市婺城区双林南街 168 号

Add:江苏省南京市六合区天圣路 22 号 F 栋 4 楼

Tel:400-810-6969

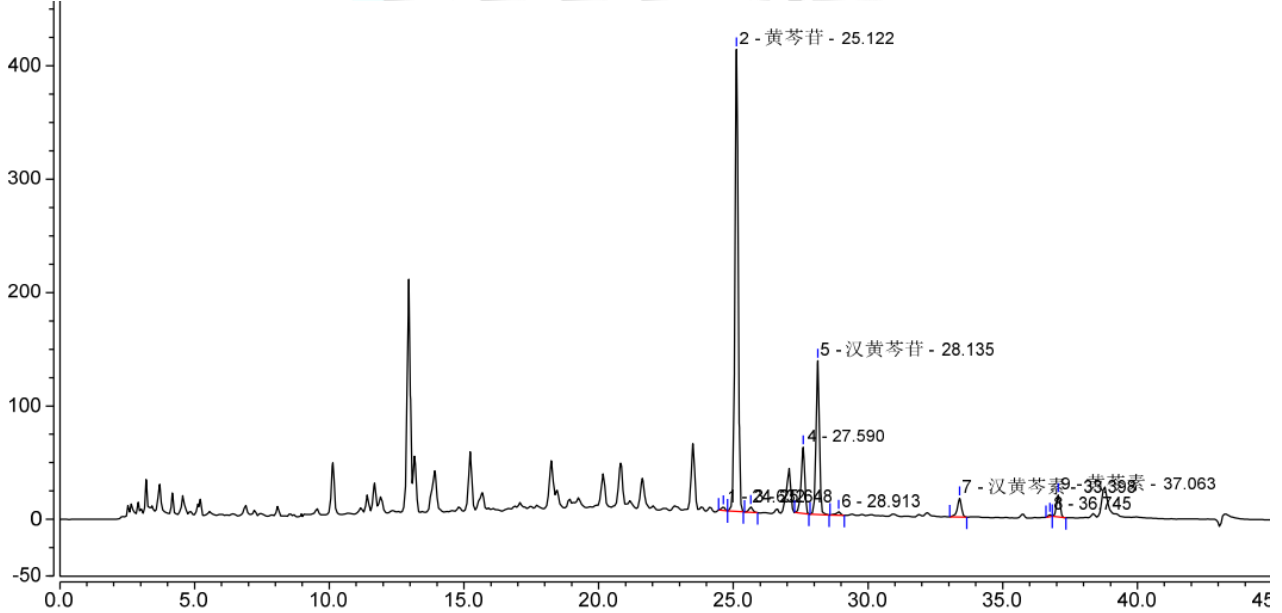


(5) 样品 365 溶液图



序号	峰名称	保留时间 min	峰面积 mAU*min	峰高 mAU	塔板数 (EP)	不对称度 (EP)	分离度 (EP)
1		24.642	0.193	1.670	257571	1.01	2.33
2	黄芩苷	25.118	50.019	358.712	214684	0.95	2.24
3		25.640	0.347	2.220	169381	1.17	8.14
4		27.585	6.586	45.044	230104	0.94	2.47
5	汉黄芩苷	28.138	13.910	98.300	262788	0.95	21.99
6	汉黄芩素	33.392	3.404	20.177	264737	0.98	14.41
7		36.757	0.122	0.993	495697	0.83	1.32
8	黄芩素	37.052	2.043	13.762	382441	0.98	n.a.

(6) 样品 372 溶液图



序号	峰名称	保留时间 min	峰面积 mAU*min	峰高 mAU	塔板数 (EP)	不对称度 (EP)	分离度 (EP)
1		24.632	0.448	2.948	153762	0.84	2.10
2	黄芩苷	25.122	56.683	407.438	215763	0.97	2.26
3		25.648	0.787	4.732	167853	0.98	7.98
4		27.590	9.117	58.421	216224	0.87	2.36
5	汉黄芩苷	28.135	19.709	135.564	249522	0.96	3.12
6		28.913	0.611	3.054	177600	0.80	16.83
7	汉黄芩素	33.398	2.935	16.545	264097	0.82	14.12
8		36.745	0.216	1.727	466009	0.87	1.40
9	黄芩素	37.063	2.857	19.264	379057	0.99	n.a.

3. 结论

使用月旭 Xtimate® C18 (4.6×250mm,5µm) 在此色谱条件下, 分离度、理论塔板数数据, 满足客户检测要求。

报告人: Wu XM

审核人: Sunny

日期: 2024/08/23

