

测试报告

样品信息			
样品名称	盐酸小檗碱	项目编号	20240524-495
样品批号	/	样品性状	/
收样日期	2024/05/27	测试期间	2024/06/14~2024/06/15
标样信息			
名称	规格	数量	
盐酸小檗碱供试品	200 mg	1 份	
实验要求			
筛选色谱柱分析供试品溶液，要求主物质峰及后相邻两杂质相互之间分离度大于 1.5			
参考方法			
客户方法			
试剂信息			
试剂名称	级别	品牌	
纯水	二级	月旭	
乙腈	色谱级	月旭	
磷酸二氢铵	分析级	麦克林	
磷酸	分析级	阿拉丁	
仪器信息			
仪器厂家	仪器型号		
赛默飞/安捷伦	U3000/1260		

1. 试验过程

1.1. 色谱条件

色谱柱 1:	Xtimate C18 (4.6×250mm,5μm) (SN: 60211200232-1)
色谱柱 2:	Xtimate C18 (4.6×250mm,5μm) (SN: 60240603677)
流动相:	0.01mol/L 磷酸二氢铵溶液 (pH=2.8) -乙腈 (75:25)
流速:	1.0 ml/min
进样量:	8 μL

声明：除非另有说明，此报告结果仅对该测试样品负责。本报告未经公司许可，不可复制。

Add:上海市松江区明南路 85 号启迪漕河泾（中山）科技园·紫荆园 10 号楼

Add:浙江省金华市婺城区双林南街 168 号

Add:江苏省南京市六合区天圣路 22 号 F 栋 4 楼

Tel:400-810-6969

第 1 页 共 4 页

邮编：201600

邮编：321000

邮编：211500

柱温：	25 °C	
检测器：	UV	
检测波长：	345 nm	
洗脱程序	时间（min）	0.01mol/L 磷酸二氢铵溶液（pH=2.8）-乙腈（75:25）
	0	100%
	40	100%
注意事项	/	

1.2. 溶液配制

1.2.1. 流动相配制

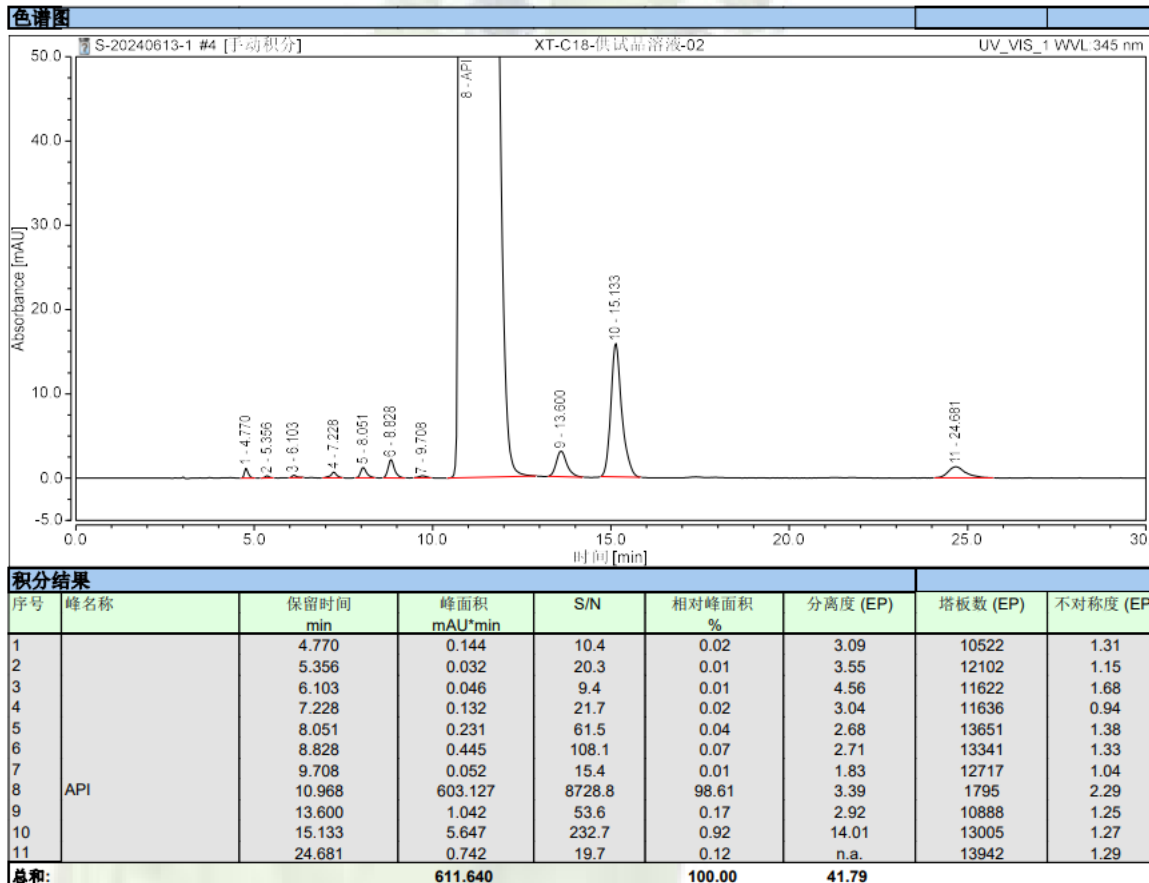
称取磷酸二氢铵 1.15g 于 1000ml 纯水中充分溶解，取出 750ml 与 250ml 乙腈混合，混匀超声即得。

1.2.2. 对照品溶液配制

供试品溶液：称取供试品 10mg 于 10ml 容量瓶中，流动相溶解并定容至刻度，混匀即得。

2. 谱图和数据

1) 赛默飞 U3000 上色谱柱 SN6023211200232-1 分析图谱：



声明：除非另有说明，此报告结果仅对该测试样品负责。本报告未经公司许可，不可复制。

Add:上海市松江区明南路 85 号启迪漕河泾（中山）科技园·紫荆园 10 号楼

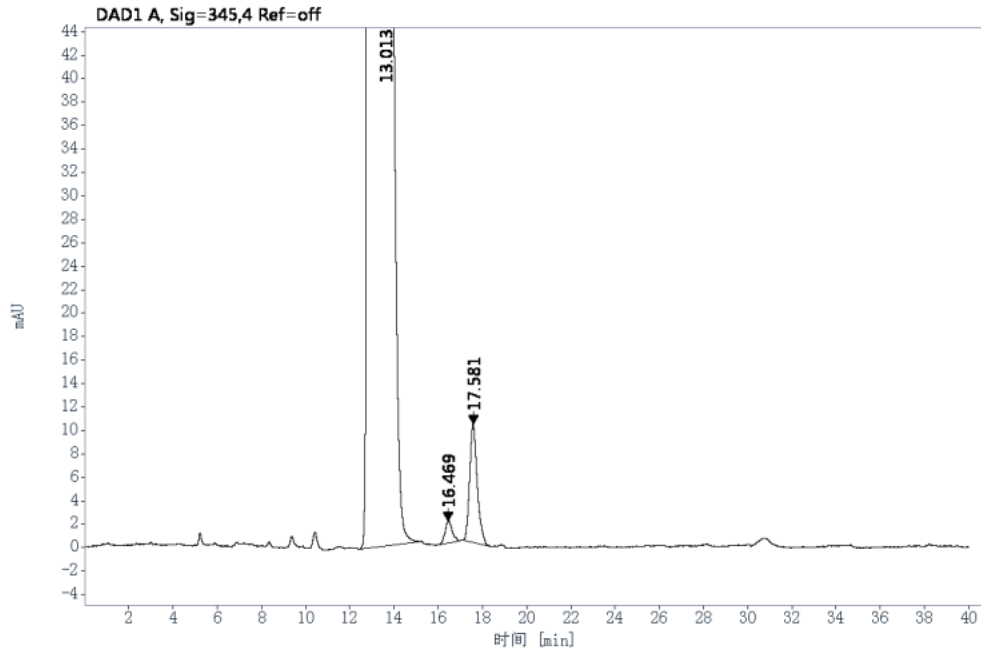
Add:浙江省金华市婺城区双林南街 168 号

Add:江苏省南京市六合区天圣路 22 号 F 栋 4 楼

Tel:400-810-6969



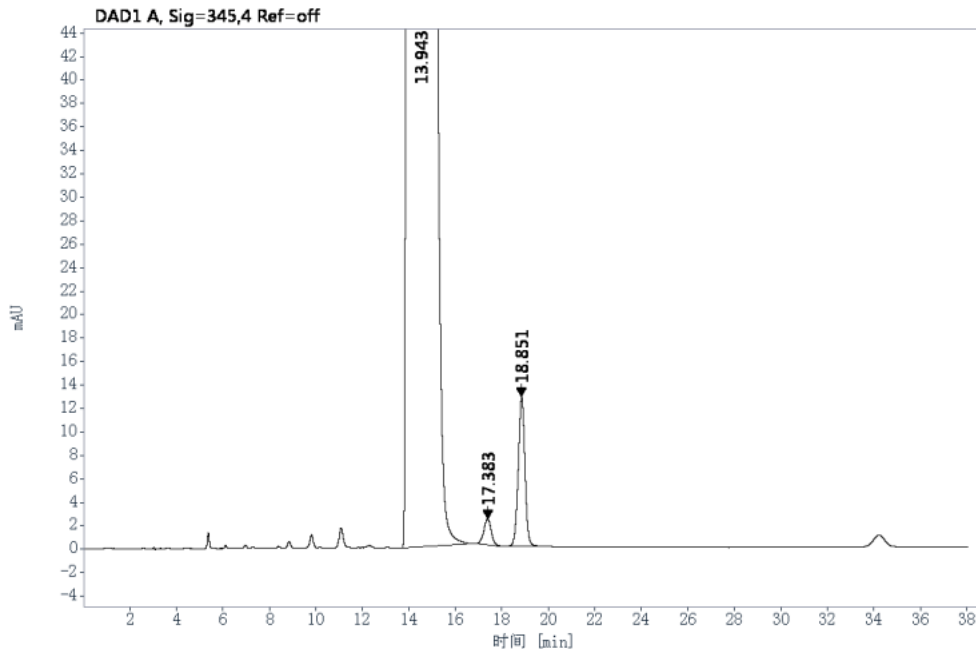
2) 安捷伦 1260 上色谱柱 SN6023211200232-1 分析图谱:



信号: DAD1 A, Sig=345,4 Ref=off

化合物名称	保留时间 [min]	峰面积	峰面积百分比	分离度USP	拖尾因子	理论塔板USP
	13.01	28355.23	99.01		2.29	2092.1
	16.47	41.94	0.1465	4.16	1.27	15769.6
	17.58	241.91	0.8447	1.97	1.16	13534.5

3) 安捷伦 1260 上色谱柱 SN60240603677 分析图谱:



信号: DAD1 A, Sig=345,4 Ref=off

化合物名称	保留时间 [min]	峰面积	峰面积百分比	分离度USP	拖尾因子	理论塔板USP
	13.94	29529.65	98.99		6.85	1972.8
	17.38	48.61	0.1630	3.72	0.85	13623.2
	18.85	253.13	0.8485	2.65	1.00	21506.1

声明：除非另有说明，此报告结果仅对该测试样品负责。本报告未经公司许可，不可复制。
 Add:上海市松江区明南路 85 号启迪漕河泾（中山）科技园·紫荆园 10 号楼
 Add:浙江省金华市婺城区双林南街 168 号
 Add:江苏省南京市六合区天圣路 22 号 F 栋 4 楼
 Tel:400-810-6969



3. 结论

使用月旭色谱柱 Xtimate C18 (4.6×250mm,5μm) 在此色谱条件下于不同液相仪器上分析供试品溶液，主物质及后相邻两杂质相互之间分离度均大于 1.5，符合分析要求。

报告人: Jeff

审核人: Jim

日期: 2024/06/25

Welch
月旭科技

