

测试报告

样品信息			
样品名称	MLJB047	项目编号	20240809-776-01
样品批号	\	样品性状	粘稠液体
收样日期	2024/08/12	测试期间	2024/08/28~09/02
标样信息			
名称	规格	数量	
\	\	\	
实验要求			
开发分离消旋体的方法			
参考方法			
无			
试剂信息			
试剂名称	级别	品牌	
甲醇	色谱级	月旭	
乙醇	色谱级	月旭	
二乙胺	分析级	阿拉丁	
仪器信息			
仪器厂家	仪器型号		
月旭	Sail1000		

1. 试验过程

1.1. 色谱条件（一）

色谱柱:	月旭 Xtimate® C18 (4.6×50mm, 5μm) +Ultimate® Cellu-D (4.6×250mm, 5μm)
流动相:	正己烷/异丙醇/正己胺=95/05/0.1
流速:	1mL/min
进样量:	10μL
柱温:	30°C

声明：除非另有说明，此报告结果仅对该测试样品负责。本报告未经公司许可，不可复制。

Add:上海市松江区明南路 85 号启迪漕河泾（中山）科技园.紫荆园 10 号楼

Add:浙江省金华市婺城区双林南街 168 号

Add:江苏省南京市六合区天圣路 22 号 F 栋 4 楼

Tel:400-810-6969

第 1 页共 2 页

邮编: 201600

邮编: 321000

邮编: 211500



检测器：	UV
检测波长：	220nm
注意事项	\

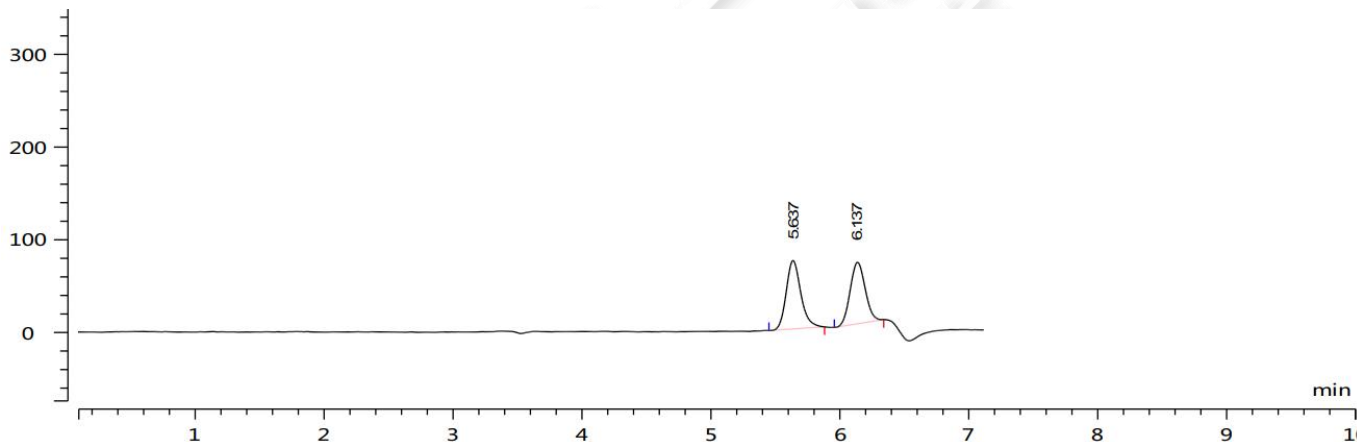
1.2. 溶液配制

1.2.1. 流动相配制

取 950mL 色谱级正己烷 950 和 50mL 异丙醇混合，再加入 1mL 正己胺，混匀，超声脱气，即得。

1.2.2. 样品配置：取样品适量，用流动相配成 2mg/ml 的溶液，即得。

2. 谱图和数据



No	名称	保留时间 (min)	峰面积 (mAu*s)	峰高 (mAu)	面积百分 (%)	峰分离 (EP)	拖尾因 (EP)	理论塔板 (EP)
1	N.A.	5.637	581.776	74.029	52.083	2.4	1.216	12496
2	N.A.	6.137	535.246	66.381	47.917	0.0	1.081	13010

3. 结论

使用月旭 Xtimate® C18 (4.6×50mm, 5 μm) +Ultimate® Cellu-D (4.6×250mm, 5 μm) 色谱柱，在此色谱条件下，满足客户检测要求。

报告人：Wu XM

审核人：Meepo

日期：2024/09/02

