

## 测试报告

样品信息			
样品名称	混合脂肪酸溶液（含油酸、亚油酸、棕榈酸）	项目编号	20240823-828-01
样品批号	\	样品性状	溶液
收样日期	2024/09/02	测试期间	2004/09/10-09/14
标样信息			
名称	规格	数量	
油酸	0.5mg/mL	5	
亚油酸	0.4mg/mL	5	
棕榈酸	0.5mg/mL	5	
实验要求			
筛选合适的色谱柱，使三者满足分离的同时，拖尾因子小于 1.5			
参考方法			
客户标准			
试剂信息			
试剂名称	级别	品牌	
甲酸	AR	麦克林	
甲醇	HPLC	月旭	
仪器信息			
仪器厂家	仪器型号		
安捷伦	1260 (ELSD)		

## 1. 试验过程

## 1.1. 色谱条件

色谱柱:	Xtimate <sup>®</sup> C8 (4.6×150mm, 3μm)
流动相:	流动相 A: 0.1%甲酸溶液 流动相 B: 甲醇
流速:	1.0ml/min
进样量:	10μl
柱温:	25°C

声明：除非另有说明，此报告结果仅对该测试样品负责。本报告未经公司许可，不可复制。

Add:上海市松江区明南路 85 号启迪漕河泾（中山）科技园.紫荆园 10 号楼

Add:浙江省金华市婺城区双林南街 168 号

Add:江苏省南京市六合区天圣路 22 号 F 栋 4 楼

Tel:400-810-6969

第 1 页 共 4 页

邮编: 201600

邮编: 321000

邮编: 211500

检测器：	ELSD		
检测波长：	漂移管温度：70℃，载气流速：1.8L/min，Gain：6		
洗脱程序	时间（min）	流动相 A（%）	流动相 B（%）
	0	15	85
	10	0	100
	30	0	100
	31	15	85
	40	15	85
注意事项	\		

## 1.2. 溶液配制

### 1.2.1. 流动相配制

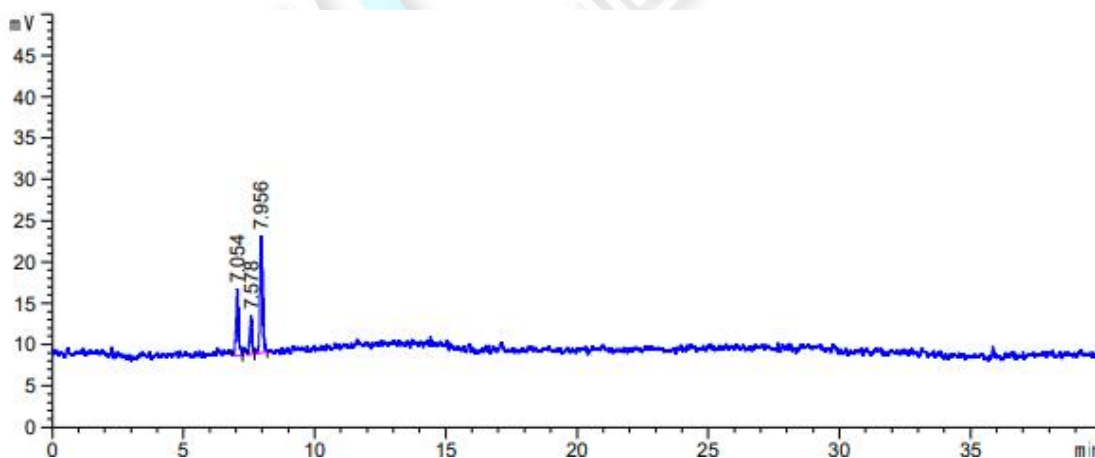
流动相 A：取甲酸 1ml，溶于 1000ml 超纯水中，混合均匀，超声脱气，即得；

流动相 B：取色谱纯甲醇，超声脱气，即得。

### 1.2.2. 混合脂肪酸对照品线性溶液 5 配制：客户提供。

## 2. 谱图和数据

### (1) 混合脂肪酸对照品线性溶液 5 检测图谱



保留时间 [min]	k'	峰面积 [mV*s]	峰高 [mV]	对称 因子	峰宽 [min]	塔板数	分离度	选择性
7.054	-	51.91467	8.05539	1.05	0.0865	36880	-	-
7.578	-	29.04182	4.70984	1.24	0.0952	35094	3.39	1.07
7.956	-	104.40526	14.14217	0.66	0.1115	28215	2.15	1.05

声明：除非另有说明，此报告结果仅对该测试样品负责。本报告未经公司许可，不可复制。

Add:上海市松江区明南路 85 号启迪漕河泾（中山）科技园.紫荆园 10 号楼

Add:浙江省金华市婺城区双林南街 168 号

Add:江苏省南京市六合区天圣路 22 号 F 栋 4 楼

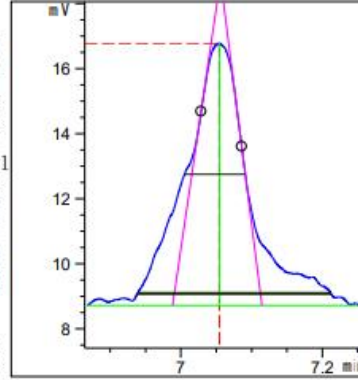
Tel:400-810-6969



化合物编号 1: 亚油酸  
含量 [ng/ul]: 0.10000

峰描述 [min]:

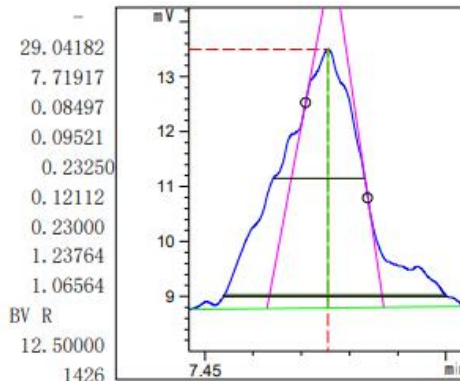
信号 : ELS1 A, ELSD Signal  
保留时间: 7.05401 k':  
峰高 : 8.05539 峰面积: 51.91467  
起始点 : 6.86729 结束点: 7.25714  
斜峰 : 0.37312 余值: 0.82562  
.. 处半峰宽: 0.08646  
5 δ : 0.27521  
切线: 0.12612  
拖尾: 0.27271  
对称因子 (来自积分器): 1.05197  
USP 拖尾: 1.18354  
积分类型: VB R  
时间增量 [msec]: 12.50000  
数据点 : 2236



化合物编号 2: 棕榈酸  
含量 [ng/ul]: 0.10000

峰描述 [min]:

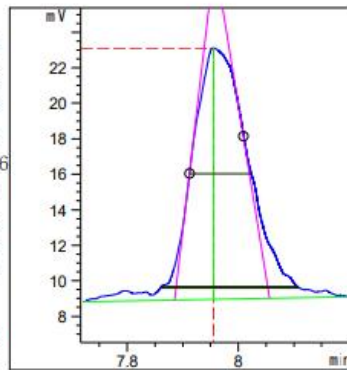
信号 : ELS1 A, ELSD Signal  
保留时间: 7.57751 k':  
峰高 : 4.70984 峰面积: 29.04182  
起始点 : 7.43604 结束点: 7.71917  
斜峰 : 0.25343 余值: 0.08497  
.. 处半峰宽: 0.09521  
5 δ : 0.23250  
切线: 0.12112  
拖尾: 0.23000  
对称因子 (来自积分器): 1.23764  
USP 拖尾: 1.06564  
积分类型: BV R  
时间增量 [msec]: 12.50000  
数据点 : 1426



化合物编号 3: 油酸  
含量 [ng/ul]: 0.10000

峰描述 [min]:

信号 : ELS1 A, ELSD Signal  
保留时间: 7.95592 k':  
峰高 : 14.14217 峰面积: 104.40526  
起始点 : 7.72047 结束点: 8.19833  
斜峰 : -0.17010 余值: 1.95168  
.. 处半峰宽: 0.11146  
5 δ : 0.25146  
切线: 0.17131  
拖尾: 0.24542  
对称因子 (来自积分器): 0.65599  
USP 拖尾: 1.32063  
积分类型: VV R  
时间增量 [msec]: 12.50000  
数据点 : 2707



声明: 除非另有说明, 此报告结果仅对该测试样品负责。本报告未经公司许可, 不可复制。

Add: 上海市松江区明南路 85 号启迪漕河泾 (中山) 科技园. 紫荆园 10 号楼

Add: 浙江省金华市婺城区双林南街 168 号

Add: 江苏省南京市六合区天圣路 22 号 F 栋 4 楼

Tel: 400-810-6969



### 3. 结论

使用月旭 Xtimate® C8 (4.6×150mm, 3μm) 在此色谱条件下，分离良好，满足客户检测要求。

报告人：Sunny

审核人：Wu XM

日期：2024/09/18

