

测试报告

样品信息			
样品名称	甲酸乙醇乙酸丙醇	项目编号	20240910-895-01
样品批号	/	样品性状	无色溶液
收样日期	2024/09/26	测试期间	2024/09/29
标样信息			
名称	规格	数量	
混标溶液	/	1	
甲酸、乙醇、乙酸、丙醇单标定位溶液			
实验要求			
甲酸、乙醇、乙酸、丙醇四个峰峰型正常，分离大于 1.5			
参考方法			
客户方法			
试剂信息			
试剂名称	级别	品牌	
硫酸	分析纯	浙江汉诺化工科技	
仪器信息			
仪器厂家	仪器型号		
安捷伦	1260		

1. 试验过程

1.1. 色谱条件

色谱柱:	Xtimate Sugar-H (7.8×300mm,5μm)
流动相:	25mM 硫酸水
流速:	0.5mL/min
进样量:	20μL
柱温:	60℃
检测器:	示差
检测器温度:	35℃

声明：除非另有说明，此报告结果仅对该测试样品负责。本报告未经公司许可，不可复制。

Add:上海市松江区明南路 85 号启迪漕河泾（中山）科技园·紫荆园 10 号楼

Add:浙江省金华市婺城区双林南街 168 号

Add:江苏省南京市六合区天圣路 22 号 F 栋 4 楼

Tel:400-810-6969

第 1 页 共 2 页

邮编: 201600

邮编: 321000

邮编: 211500

注意事项

/

1.2. 溶液配制

1.2.1. 流动相配制

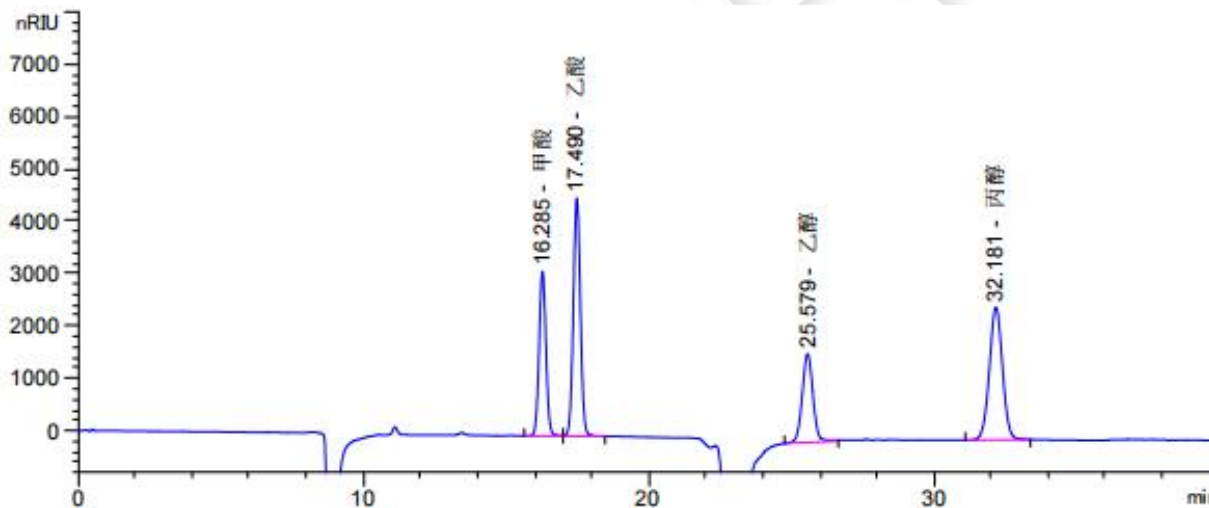
取 1000mL 超纯水，加入 1.5mL 硫酸，混匀后超声脱气，即得。

1.2.2. 混合对照品溶液配制：客户提供。

1.2.3. 单标定位溶液配制：客户提供。

2. 谱图和数据

(1) 对照品溶液检测图谱



保留时间 [min]	k'	峰面积 [nRIU*s]	峰高 [nRIU]	对称 因子	峰宽 [min]	塔板数	分离度	选择性
16.285	-	5.27316e4	3140.81836	0.94	0.2544	22705	-	-
17.490	-	7.84304e4	4545.18213	0.95	0.2628	24535	2.74	1.07
25.579	-	4.46590e4	1690.25208	0.95	0.3924	23545	14.51	1.46
32.181	-	8.11591e4	2531.88403	0.97	0.4896	23939	8.79	1.26

3. 结论

使用月旭 Xtimate® Sugar-H (7.8×300mm,5μm) 在此色谱条件下，分离度、理论塔板数数据，满足客户检测要求。

报告人：Sumi

审核人：Wu XM

日期：2024/09/29

声明：除非另有说明，此报告结果仅对该测试样品负责。本报告未经公司许可，不可复制。

Add:上海市松江区明南路 85 号启迪漕河泾（中山）科技园·紫荆园 10 号楼

Add:浙江省金华市婺城区双林南街 168 号

Add:江苏省南京市六合区天圣路 22 号 F 栋 4 楼

Tel:400-810-6969

第 2 页 共 2 页

邮编：201600

邮编：321000

邮编：211500

