



测试报告

样品信息			
样品名称	三七总皂苷	样品性状	淡黄色透明溶液
收样日期	2024/12/19	测试期间	2024/12/30~2025/01/03
测试成分及结构式			
无			
实验要求			
色谱柱筛选, 尽量分离主成分中包裹的杂质			
参考方法			
客户方法			
试剂信息			
试剂名称	级别	品牌	
乙腈	色谱纯	月旭	
仪器信息			
测试仪器		仪器型号	
高效液相色谱仪		赛默飞 U3000	

1. 试验过程

1.1. 色谱条件

色谱柱:	Ultimate Polar RP (4.6×250mm,5μm)
流动相:	流动相 A: 水 流动相 B: 乙腈
流速:	1.0mL/min
进样量:	10μL
柱温:	25°C
检测器:	UV

声明: 除非另有说明, 此报告结果仅对该测试样品负责。本报告未经公司许可, 不可复制。

Add: 上海市松江区明南路85号启迪漕河泾(中山)科技园.紫荆园10号楼

Add: 浙江省金华市婺城区双林南街168号

Add: 江苏省南京市六合区天圣路22号F栋4楼

Tel: 400-810-6969

Web: www.welchmat.com

邮编: 201600

邮编: 321000

邮编: 211500



检测波长:	203nm		
梯度程序	时间	A	B
	0-25	79	21
	25-140	79-64	21-36
	140.1	79	21
	140.1-160	79	21
注意事项	/		

1.2. 溶液配制

1.2.1. 流动相配制

水: 取适量超纯水, 超声脱气, 即得。

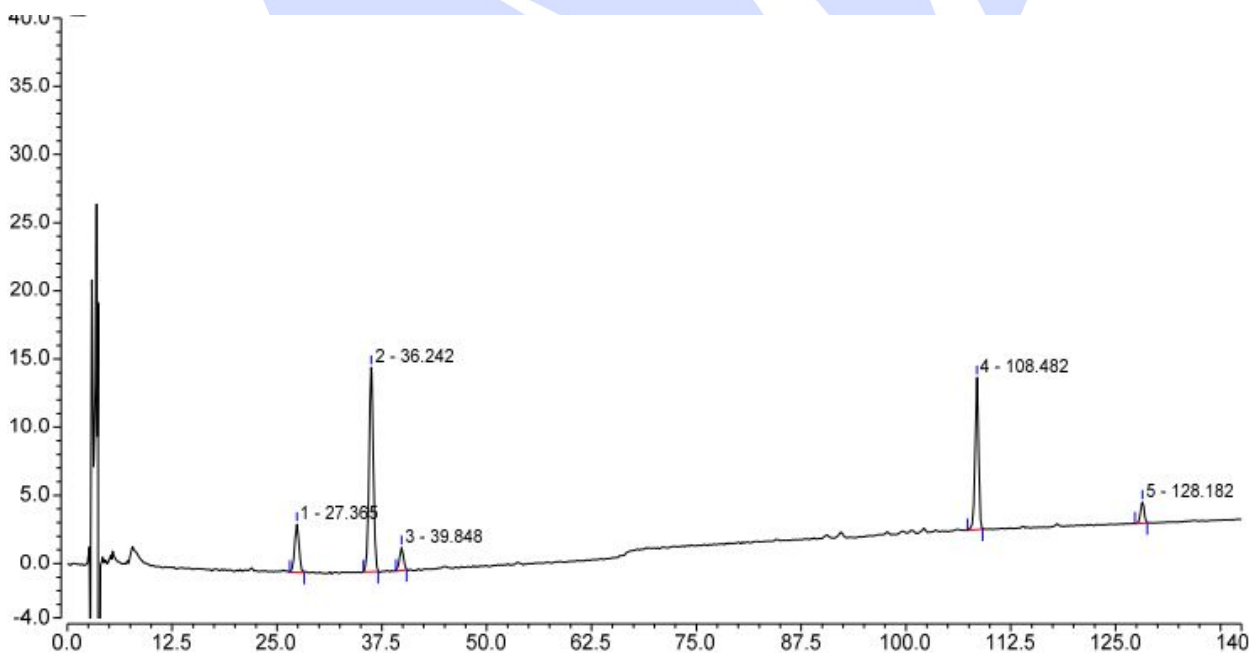
乙腈: 取适量色谱纯乙腈, 超声脱气, 即得。

1.2.2. 对照溶液: 客户提供。

1.2.3. 样品溶液: 取本品 0.3g, 置具塞锥形瓶中, 加入甲醇 50mL, 加热回流 1 小时, 取出放冷, 摇匀滤过, 取续滤液, 即得。

2. 谱图和数据

(1) 对照溶液图



声明: 除非另有说明, 此报告结果仅对该测试样品负责。本报告未经公司许可, 不可复制。

Add: 上海市松江区明南路85号启迪漕河泾(中山)科技园.紫荆园10号楼

Add: 浙江省金华市婺城区双林南街168号

Add: 江苏省南京市六合区天圣路22号F栋4楼

Tel: 400-810-6969

Web: www.welchmat.com

邮编: 201600

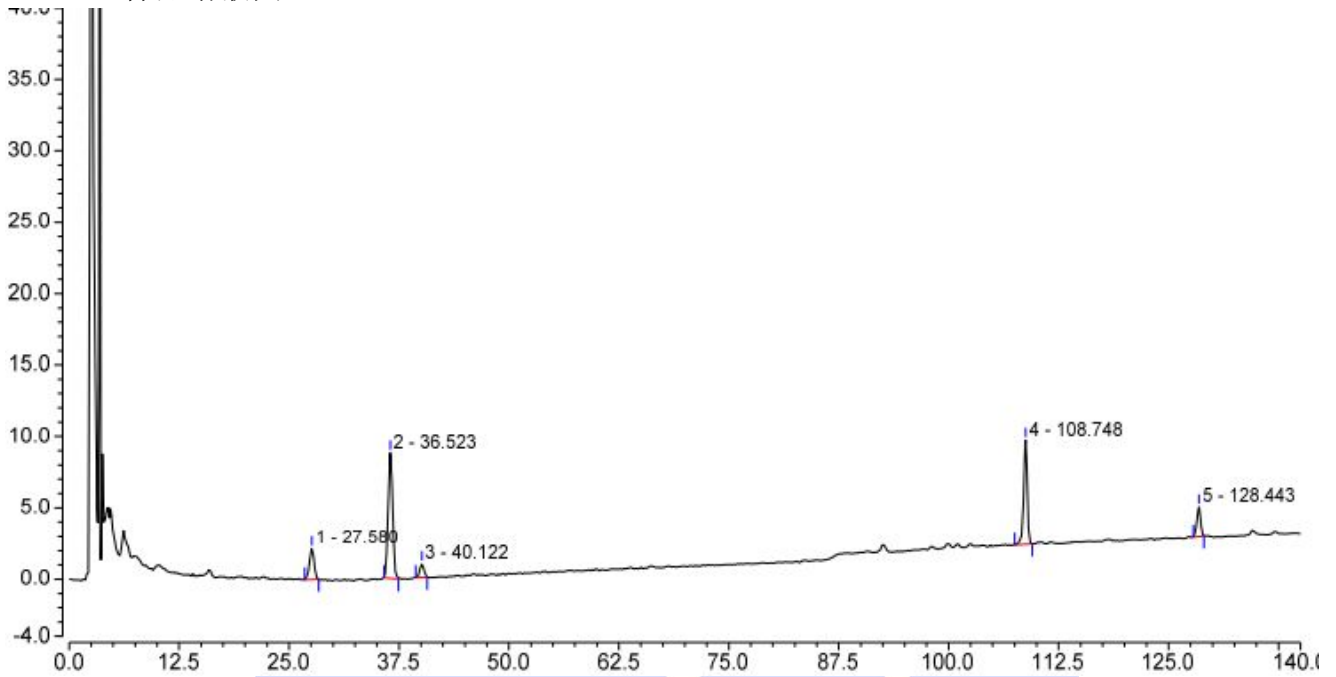
邮编: 321000

邮编: 211500



No.	Peak Name	Retention Time min	Area mAU*min	Height mAU	Plates (EP)	Resolution (EP)	Asymmetry (EP)
1		27.365	2.161	3.531	12423	9.26	0.98
2		36.242	8.917	15.003	23760	4.03	0.98
3		39.848	0.949	1.711	34682	86.72	0.96
4		108.482	5.279	11.154	352153	26.00	0.89
5		128.182	0.772	1.557	423019	n.a.	0.99
Total:			18.078	32.955	846037.00	126.00	

(2) 样品溶液图



No.	Peak Name	Retention Time min	Area mAU*min	Height mAU	Plates (EP)	Resolution (EP)	Asymmetry (EP)
1		27.580	1.359	2.172	11709	9.17	0.93
2		36.523	5.190	8.779	24332	3.85	0.99
3		40.122	0.534	0.970	29281	82.22	0.86
4		108.748	3.487	7.275	349384	26.15	0.89
5		128.443	1.005	2.076	440295	n.a.	0.93
Total:			11.575	21.272	855001.00	121.39	

3. 结论

使用月旭 Ultimate® Polar RP (4.6×250mm,5µm) , 在此色谱条件下, 能满足客户检测需求。

声明: 除非另有说明, 此报告结果仅对该测试样品负责。本报告未经公司许可, 不可复制。

Add:上海市松江区明南路85号启迪漕河泾(中山)科技园.紫荆园10号楼

Add:浙江省金华市婺城区双林南街168号

Add:江苏省南京市六合区天圣路22号F栋4楼

Tel:400-810-6969

邮编: 201600

邮编: 321000

邮编: 211500

Web:www.welchmat.com