

测试报告

样品信息			
样品名称	甲硝唑凝胶	样品性状	无色透明溶液
收样日期	2024/11/20	测试期间	2024/11/26~12/03
测试成分及结构式			
/			
实验要求			
分离乳酸对照品与供试品中的杂质			
参考方法			
药典方法			
试剂信息			
试剂名称	级别	品牌	
乙腈	色谱纯	月旭	
磷酸	分析纯	沪试	
仪器信息			
测试仪器		仪器型号	
高效液相色谱仪		Agilent 1260	

1. 试验过程

1.1. 色谱条件

色谱柱:	Ultimate [®] LP-C18 (4.6×250mm,5μm)
流动相:	流动相 A: 0.1%磷酸水 流动相 B: 乙腈 A : B = 97.5 : 2.5
流速:	1.0 mL/min
进样量:	20 μL
柱温:	35°C
检测器:	UV
检测波长:	215nm

声明：除非另有说明，此报告结果仅对该测试样品负责。本报告未经公司许可，不可复制。

Add:上海市松江区明南路 85 号启迪漕河泾（中山）科技园.紫荆园 10 号楼

Add:浙江省金华市婺城区双林南街 168 号

Add:江苏省南京市六合区天圣路 22 号 F 栋 4 楼

Tel:400-810-6969

第 1 页 共 4 页

邮编: 201600

邮编: 321000

邮编: 211500

注意事项

/

1.2. 溶液配制

1.2.1. 流动相配制

流动相 B：取 1mL 的磷酸，加入到 1000mL 超纯水中，混匀超声脱气，即得。

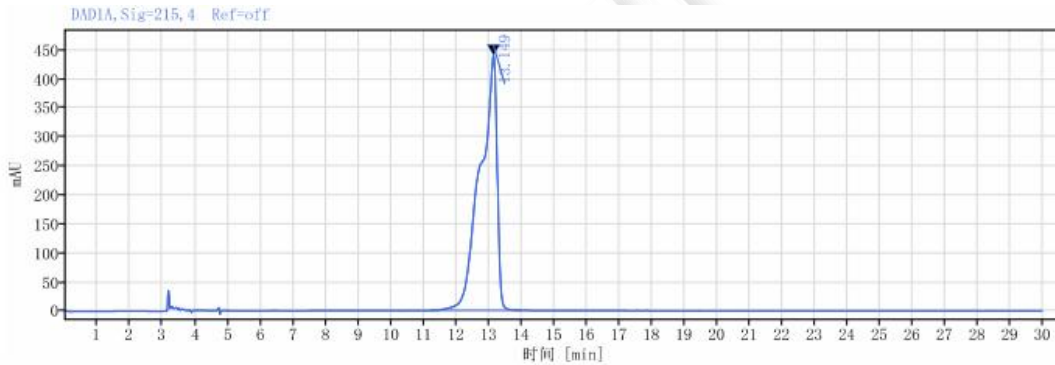
流动相 B：取适量色谱纯乙腈，超声，即得。

1.2.2. 测试溶液

客户已配制

2. 谱图和数据

(1) 空白辅料



信号： DAD1A, Sig=215, 4 Ref=off

保留时间 [min]	类型	峰宽 [min]	峰面积	峰高	峰面积%	峰 拖尾因子	峰 分离度 USP	峰 理论塔板数 USP
13.149	MM m	2.75	15821.80	438.74	100.00	0.63422		4614.74393
		总和	15821.80					

(2) 供试品溶液

声明：除非另有说明，此报告结果仅对该测试样品负责。本报告未经公司许可，不可复制。

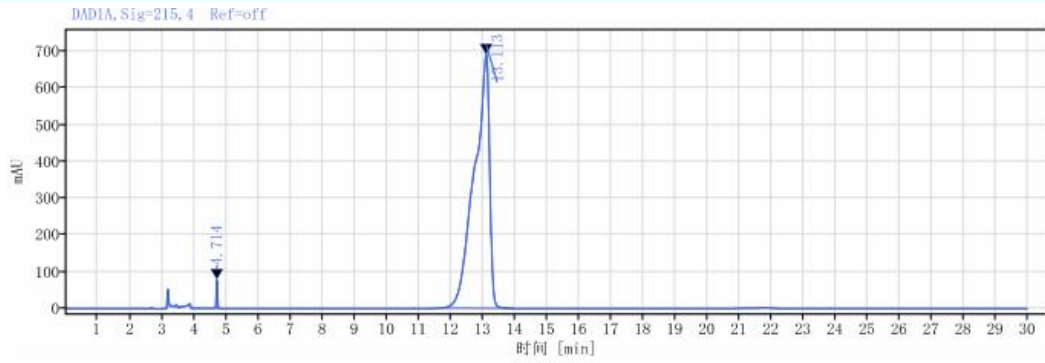
Add:上海市松江区明南路 85 号启迪漕河泾（中山）科技园.紫荆园 10 号楼

Add:浙江省金华市婺城区双林南街 168 号

Add:江苏省南京市六合区天圣路 22 号 F 栋 4 楼

Tel:400-810-6969

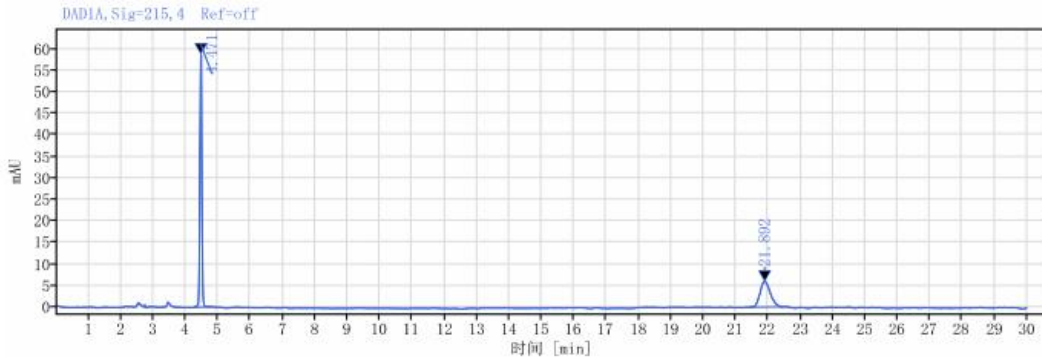




信号: DAD1A, Sig=215, 4 Ref=off

保留时间 [min]	类型	峰宽 [min]	峰面积	峰高	峰面积%	峰拖尾因子	峰分高度 USP	峰理论塔板数 USP
4.714	MM m	0.12	207.94	77.42	0.90	0.99115		69668.82119
13.113	MM m	2.24	22852.97	690.28	99.10	0.63475	20.71109	5029.65418
总和			23060.91					

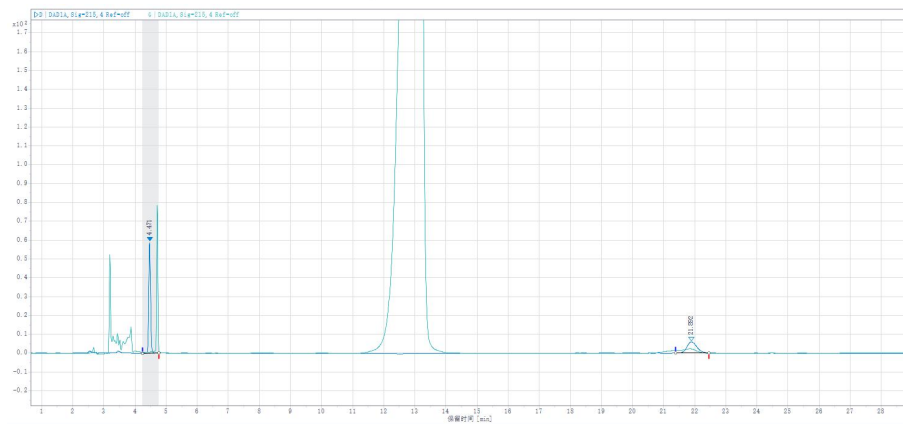
(3) 对照品溶液



信号: DAD1A, Sig=215, 4 Ref=off

保留时间 [min]	类型	峰宽 [min]	峰面积	峰高	峰面积%	峰拖尾因子	峰分高度 USP	峰理论塔板数 USP
4.471	BB	0.52	233.70	58.77	64.02	1.03290		29569.82160
21.892	BB	1.07	131.35	5.96	35.98	1.22060	50.02421	21846.43914
总和			365.05					

(4) 叠图



3. 结论

使用月旭 Ultimate® LP-C18 (4.6×250mm,5μm)，在此色谱条件下，满足客户检测需求。

