

测试报告

样品信息			
样品名称	对乙酰氨基酚有关物质	样品性状	无色透明溶液
收样日期	2024/12/09	测试期间	2024/12/12~12/15
测试成分及结构式			
未知			
实验要求			
固定方法筛柱子，条件、色谱柱规格不能调整，只筛 C8，要求杂质峰出峰在 20min 内。			
参考方法			
无			
试剂信息			
试剂名称	级别	品牌	
甲醇	色谱纯	月旭	
磷酸氢二钠	未知	客户提供	
磷酸二氢钠	未知	客户提供	
四丁基氢氧化铵 10%	未知	客户提供	
仪器信息			
测试仪器	仪器型号		
高效液相色谱仪	岛津 20A		

1. 试验过程

1.1. 色谱条件

色谱柱:	Welchrom-C8 (4.6×250mm,5μm)
流动相:	流动相 A: Na ₂ HPO ₄ 8.95g/L+ NaH ₂ PO ₄ 3.9g/L 流动相 B: 甲醇+4.6g/L 四丁基氢氧化铵 40%
流速:	1.5mL/min
进样量:	20μL
柱温:	35℃

声明：除非另有说明，此报告结果仅对该测试样品负责。本报告未经公司许可，不可复制。

Add:上海市松江区明南路 85 号启迪漕河泾（中山）科技园.紫荆园 10 号楼

Add:浙江省金华市婺城区双林南街 168 号

Add:江苏省南京市六合区天圣路 22 号 F 栋 4 楼

Tel:400-810-6969

第 1 页 共 3 页

邮编: 201600

邮编: 321000

邮编: 211500

检测器：	UV		
检测波长：	245nm		
梯度程序	时间	A	B
	0	81	19
	20	81	19
	20.1	40	60
	40	40	60
	40.1	81	19
	45	81	19
注意事项	/		

1.2. 溶液配制

1.2.1. 流动相配制

Na₂HPO₄ 8.95g/L+ NaH₂PO₄ 3.9g/L：称取 8.95gNa₂HPO₄ 和 3.9gNaH₂PO₄，加入 1000mL 超纯水中，混匀，超声脱气，即得。

甲醇+4.6g/L 四丁基氢氧化铵 40%：待四丁基氢氧化铵 40%溶液完全溶解，称取 4.6g 加入色谱纯甲醇，超声，即得。

1.2.2. 空白溶液：客户提供。

1.2.3. 系统溶液：客户提供

2. 谱图和数据

(1) 空白溶液图

声明：除非另有说明，此报告结果仅对该测试样品负责。本报告未经公司许可，不可复制。

Add:上海市松江区明南路 85 号启迪漕河泾（中山）科技园.紫荆园 10 号楼

Add:浙江省金华市婺城区双林南街 168 号

Add:江苏省南京市六合区天圣路 22 号 F 栋 4 楼

Tel:400-810-6969

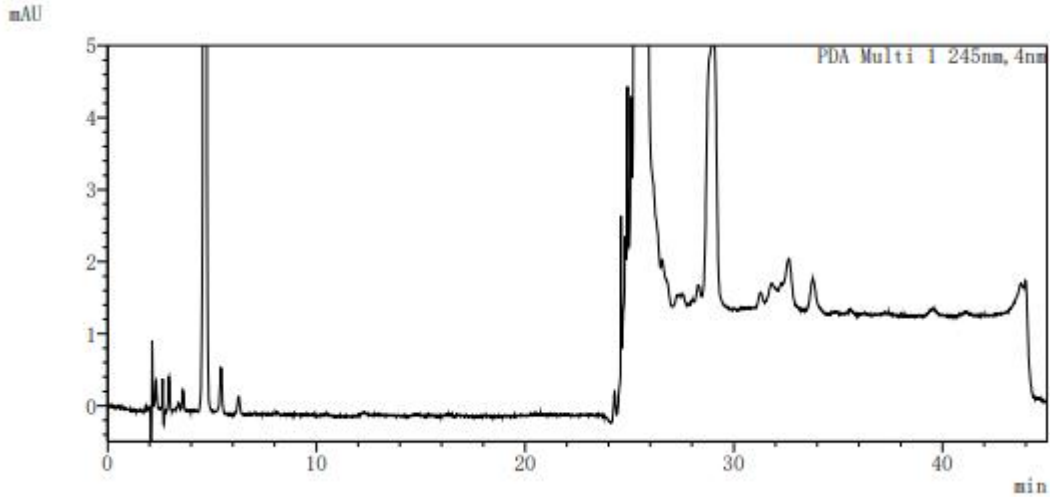
第 2 页 共 3 页

邮编：201600

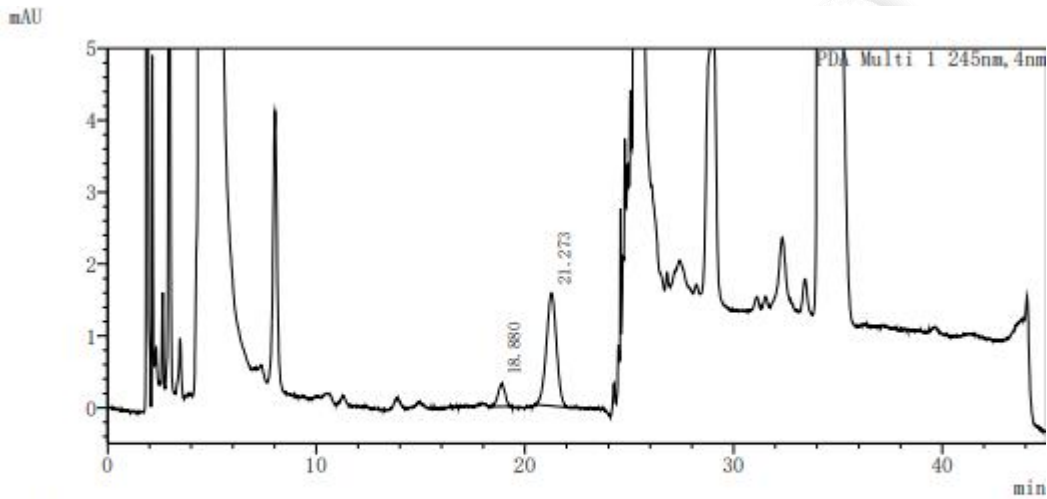
邮编：321000

邮编：211500





(2) 系统溶液图



<峰表>

峰号	化合物名	保留时间	面积	分离度(USP)	理论塔板数(USP)
1		18.880	7400	—	12862
2	对乙酰氨基酚	21.273	52810	3.053	8907
总计			60210		

3. 结论

使用 Welchrom-C8 (4.6×250mm,5μm)，在此色谱条件下，目标峰出峰时间 21.373min，未能达到客户 20 分钟内的出峰时间要求。

声明：除非另有说明，此报告结果仅对该测试样品负责。本报告未经公司许可，不可复制。

Add:上海市松江区明南路 85 号启迪漕河泾（中山）科技园.紫荆园 10 号楼

Add:浙江省金华市婺城区双林南街 168 号

Add:江苏省南京市六合区天圣路 22 号 F 栋 4 楼

Tel:400-810-6969

