



## 测试报告

样品信息			
样品名称	盐酸辛可卡因	样品性状	固体
收样日期	2024/12/26	测试期间	2025/01/07~01/10
测试成分及结构式			
盐酸辛可卡因			
实验要求			
杂质 B 和杂质 A 最小分离度 3.0, 主峰位置无干扰			
参考方法			
客户提供			
试剂信息			
试剂名称	级别	品牌	
磷酸	/	国药	
乙腈	色谱纯	月旭	
仪器信息			
测试仪器		仪器型号	
高效液相色谱仪		赛默飞 U3000	

## 1. 试验过程

## 1.1. 色谱条件

色谱柱:	Ultimate LP-C18 (3.0×250mm,5μm)		
流动相:	磷酸水-乙腈		
流速:	0.9mL/min		
进样量:	20μL		
柱温:	40°C		
检测器:	UV 229nm		
梯度程序	时间	磷酸水 (pH2.0)	乙腈
	0	90	10

声明: 除非另有说明, 此报告结果仅对该测试样品负责。本报告未经公司许可, 不可复制。

Add: 上海市松江区明南路85号启迪漕河泾(中山)科技园.紫荆园10号楼

Add: 浙江省金华市婺城区双林南街168号

Add: 江苏省南京市六合区天圣路22号F栋4楼

Tel: 400-810-6969

Web: www.welchmat.com

邮编: 201600

邮编: 321000

邮编: 211500



	2	90	10
	5.5	82	18
	10.5	50	50
	16.5	49	51
	19.5	46	54
	24.5	30	70
	24.6	90	10
	35	90	10
注意事项	/		

## 1.2. 溶液配制

### 1.2.1. 流动相配制

磷酸水: 向 950 mL 水中加入 0.6 mL 磷酸, 用磷酸调节 pH 值至 2.0, 并用水稀释至 1000 mL;

乙腈 (色谱纯);

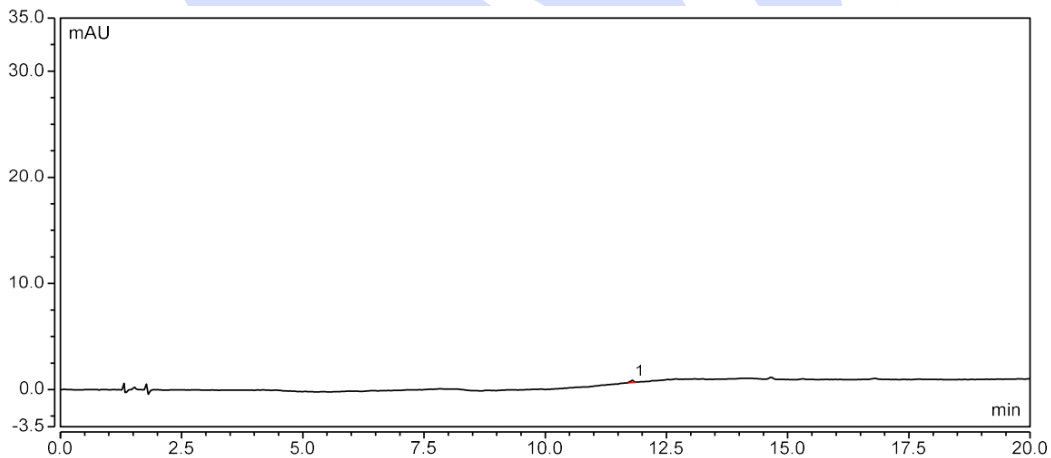
### 1.2.2. 溶剂: 10%乙腈;

1.2.3. 供试品: 取适量样品, 用溶剂溶解稀释至浓度为 1mg/mL 的溶液, 混匀即得;

1.2.4. 对照溶液: 取 1.0 mL 供试品溶液, 用溶剂混合液稀释至 100.0mL。取 1.0 mL 该溶液, 用溶剂混合液稀释至 10.0mL;

## 2. 谱图和数据

### (1) 空白



Integration Results							
No.	Peak Name	Retention Time min	Area mAU*min	Height mAU	Asymmetry (EP)	Resolution (EP)	Plates (EP)
1		11.800	0.017	0.227	0.83	n.a.	166094
<b>Total:</b>			<b>0.017</b>	<b>0.227</b>		<b>0.000</b>	<b>166094.000</b>

声明: 除非另有说明, 此报告结果仅对该测试样品负责。本报告未经公司许可, 不可复制。

Add: 上海市松江区明南路85号启迪漕河泾(中山)科技园.紫荆园10号楼

Add: 浙江省金华市婺城区双林南街168号

Add: 江苏省南京市六合区天圣路22号F栋4楼

Tel: 400-810-6969

邮编: 201600

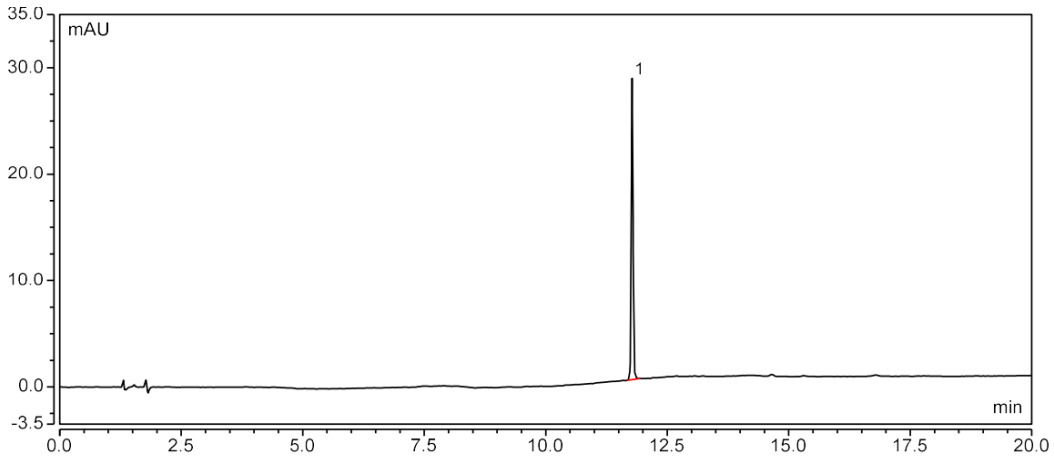
邮编: 321000

邮编: 211500

Web: www.welchmat.com

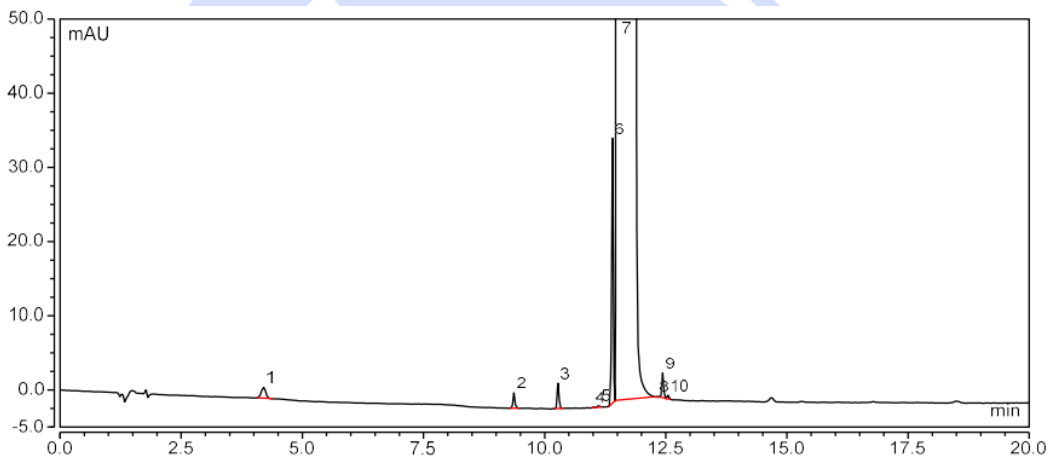


## (2) 对照



Integration Results							
No.	Peak Name	Retention Time min	Area mAU*min	Height mAU	Asymmetry (EP)	Resolution (EP)	Plates (EP)
1		11.777	1.235	28.324	1.07	n.a.	485079
<b>Total:</b>			<b>1.235</b>	<b>28.324</b>		<b>0.000</b>	<b>485079.000</b>

## (3) 供试品



Integration Results							
No.	Peak Name	Retention Time min	Area mAU*min	Height mAU	Asymmetry (EP)	Resolution (EP)	Plates (EP)
1		4.200	0.153	1.470	0.97	43.91	10462
2		9.367	0.097	2.094	1.03	13.04	272883
3		10.277	0.148	3.408	1.05	10.71	363168
4		11.013	0.004	0.088	1.07	1.44	399196
5		11.113	0.012	0.275	1.13	4.28	406960
6		11.397	1.420	35.738	1.03	0.58	521868
7		11.540	1139.617	4541.595	2.86	3.24	11510
8		12.323	0.005	0.144	0.97	1.87	836975
9		12.437	0.142	3.342	1.05	1.65	536386
10		12.547	0.021	0.513	1.02	n.a.	586165
<b>Total:</b>			<b>1141.620</b>	<b>4588.667</b>		<b>80.720</b>	<b>3945573.000</b>

## (4) 对照品-空白叠加图

声明: 除非另有说明, 此报告结果仅对该测试样品负责。本报告未经公司许可, 不可复制。

Add: 上海市松江区明南路85号启迪漕河泾(中山)科技园.紫荆园10号楼

Add: 浙江省金华市婺城区双林南街168号

Add: 江苏省南京市六合区天圣路22号F栋4楼

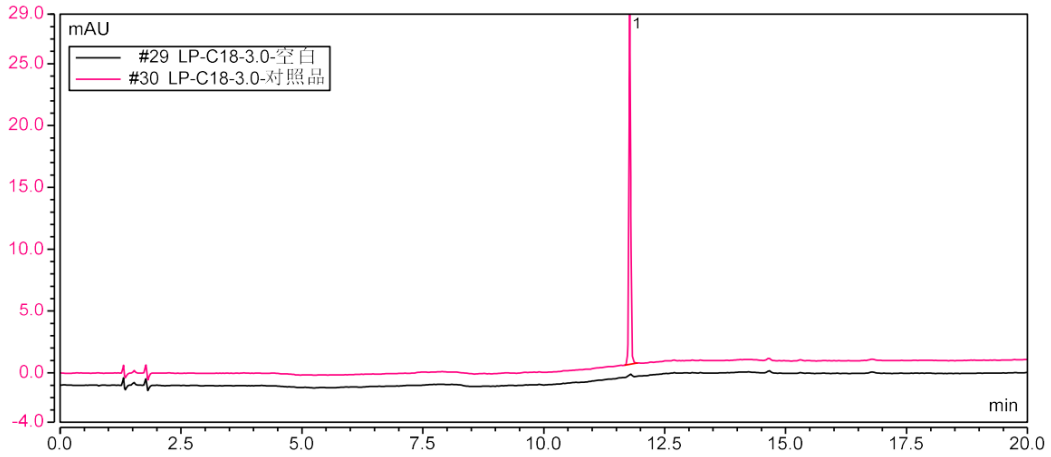
Tel: 400-810-6969

邮编: 201600

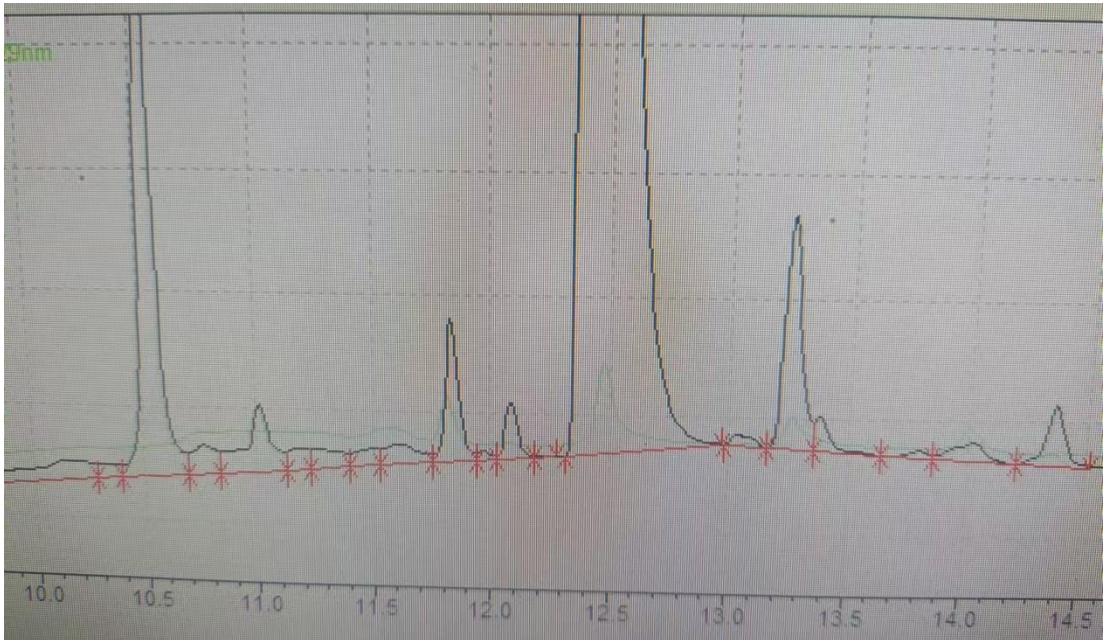
邮编: 321000

邮编: 211500

Web: www.welchmat.com



(5) 客户色谱图



### 3. 结论

使用客户同规格色谱柱 Ultimate LP-C18 (3.0×250mm,5μm), 目标峰位置干扰较小, 供客户参考。

声明: 除非另有说明, 此报告结果仅对该测试样品负责。本报告未经公司许可, 不可复制。

Add: 上海市松江区明南路85号启迪漕河泾(中山)科技园.紫荆园10号楼

Add: 浙江省金华市婺城区双林南街168号

Add: 江苏省南京市六合区天圣路22号F栋4楼

Tel: 400-810-6969

邮编: 201600

邮编: 321000

邮编: 211500

Web: www.welchmat.com