

测试报告

样品信息			
样品名称	盐酸多巴胺	样品性状	透明液体
收样日期	2024/12/04	测试期间	2024/12/09~12/18
测试成分及结构式			
盐酸多巴胺			
实验要求			
客户方法流动相梯度都不能更改，只筛 C18 柱子，柱子规格可改，缩短主成分出峰时间至 20 分钟之内，总运行时间不变。对出峰顺序没要求，要求系统适用性溶液杂质分离度大于 1.5，供试品分离度大于 1.0。			
参考方法			
色谱柱：色谱柱：Ultimate XB-C18 (4.6×250mm, 5 μm)；检测波长：280nm；流动相 1：含 1% 乙酸的 0.005M 辛烷磺酸钠/乙腈=90/10，PH 值 2.6 流动相 2：含 1%乙酸的 0.005M 辛烷磺酸钠 /乙腈=60/40， PH 值 2.6 ；温度：30℃；流速：1.0ml/min；进样量：20ul。			
试剂信息			
试剂名称	级别	品牌	
甲醇	色谱纯	月旭	
仪器信息			
测试仪器	仪器型号		
高效液相色谱仪	岛津 20A		

1. 试验过程

1.1. 色谱条件

色谱柱：	Ultimate Plus-C18 (4.6×250mm,5μm)
流动相 A：	含 1%乙酸的 0.005M 辛烷磺酸钠/乙腈=90/10， PH 值 2.6
流动相 B：	含 1%乙酸的 0.005M 辛烷磺酸钠/乙腈=60/40， PH 值 2.6
流 速：	1.0mL/min
进样量：	20μL

声明：除非另有说明，此报告结果仅对该测试样品负责。本报告未经公司许可，不可复制。

Add:上海市松江区明南路 85 号启迪漕河泾（中山）科技园.紫荆园 10 号楼

Add:浙江省金华市婺城区双林南街 168 号

Add:江苏省南京市六合区天圣路 22 号 F 栋 4 楼

Tel:400-810-6969

第 1 页 共 4 页

邮编：201600

邮编：321000

邮编：211500



柱温：	30℃
检测器：	UV
检测波长：	270nm

1.2. 时间程序

时间（分钟）	流动相 A（%）	流动相 B（%）
0	95	5
5	90	10
30	90	10
65	50	50
75	50	50
76	95	5
90	95	5

1.3. 溶液配制

1.3.1. 流动相配制

流动相 A：1.08g 辛烷磺酸钠，加进 1L 含 1%的冰醋酸里，混匀后取 900mL，再加入 100mL 色谱纯乙腈，混合均匀。冰醋酸调 pH 值至 2.6，过滤膜，即得。

流动相 B：1.08g 辛烷磺酸钠，加进 1L 含 1%的冰醋酸里，混匀后取 600mL，再加入 400mL 色谱纯乙腈，混合均匀。冰醋酸调 pH 值至 2.6，过滤膜，即得。

1.3.2. 系统适应性溶液：客户提供。

1.3.3. 供试品加标溶液：客户提供。

1.3.4. 杂质 a 标液：：客户提供。

1.3.5. 杂质 d 标液：：客户提供。

声明：除非另有说明，此报告结果仅对该测试样品负责。本报告未经公司许可，不可复制。

Add:上海市松江区明南路 85 号启迪漕河泾（中山）科技园.紫荆园 10 号楼

Add:浙江省金华市婺城区双林南街 168 号

Add:江苏省南京市六合区天圣路 22 号 F 栋 4 楼

Tel:400-810-6969

第 2 页 共 4 页

邮编：201600

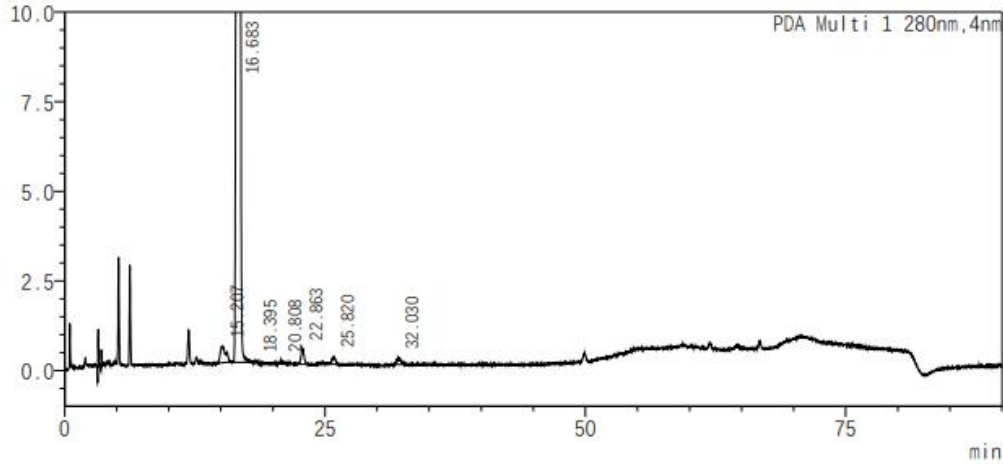
邮编：321000

邮编：211500



2. 谱图和数据

2.1 供试品加标



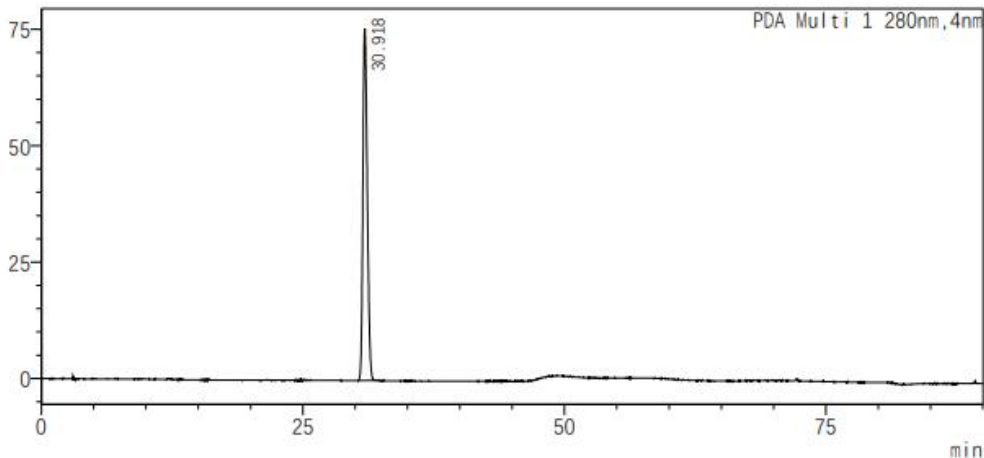
<峰表>

PDA Ch1 280nm

峰号	化合物名	保留时间	面积	分离度(USP)
1	1	15.207	16888	--
2	2 主成分	16.683	5179330	2.515
3	3	18.395	944	4.101
4	4	20.808	2238	5.064
5	5	22.863	8449	3.897
6	6	25.820	4673	5.159
7	7	32.030	5611	9.024
总计			5218133	

2.2 杂质 a 对照品

mAU



<峰表>

PDA Ch1 280nm

峰号	化合物名	保留时间	面积	分离度(USP)
1	杂质a	30.918	2202093	--
总计			2202093	

声明：除非另有说明，此报告结果仅对该测试样品负责。本报告未经公司许可，不可复制。

Add:上海市松江区明南路 85 号启迪漕河泾（中山）科技园.紫荆园 10 号楼

Add:浙江省金华市婺城区双林南街 168 号

Add:江苏省南京市六合区天圣路 22 号 F 栋 4 楼

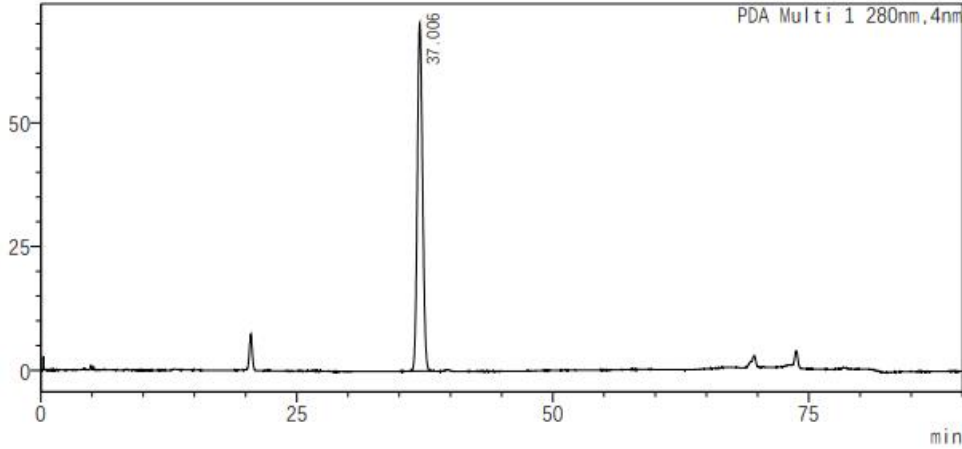
Tel:400-810-6969



2.3 杂质 d 对照品

<色谱图>

mAU



<峰表>

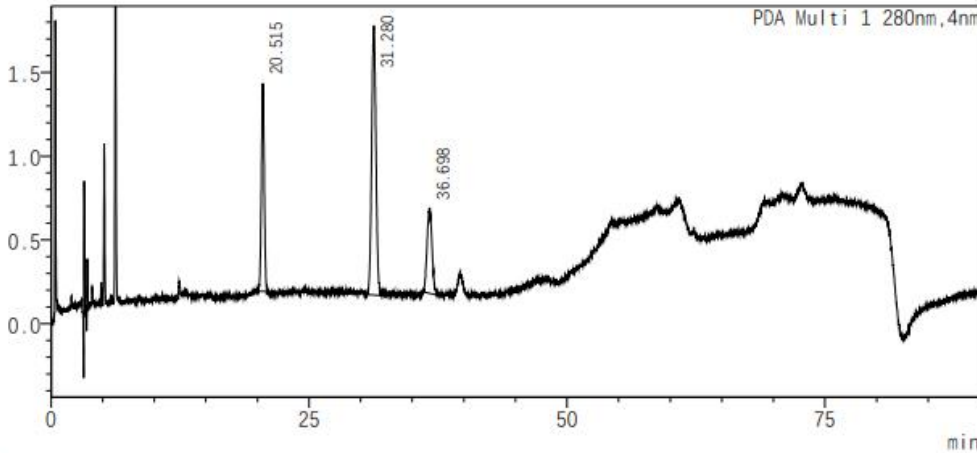
PDA Ch1 280nm

峰号	化合物名	保留时间	面积	分离度(USP)
1	杂质d	37.006	2491953	--
总计			2491953	

2.4 系统适应性

<色谱图>

mAU



<峰表>

PDA Ch1 280nm

峰号	化合物名	保留时间	面积	分离度(USP)
1	1	20.515	23898	--
2	杂质a	31.280	46437	16.748
3	杂质d	36.698	17310	6.482
总计			87645	

3. 结论

使用月旭 Ultimate Plus-C18 (4.6×250mm,5μm)，在此色谱条件下，能满足客户检测需求。

声明：除非另有说明，此报告结果仅对该测试样品负责。本报告未经公司许可，不可复制。

Add:上海市松江区明南路 85 号启迪漕河泾（中山）科技园.紫荆园 10 号楼

Add:浙江省金华市婺城区双林南街 168 号

Add:江苏省南京市六合区天圣路 22 号 F 栋 4 楼

Tel:400-810-6969

