



## 测试报告

样品信息			
样品名称	系统适应性溶液	样品性状	液态样品
收样日期	2024/12/16	测试期间	2024/12/27~2025/01/03
测试成分及结构式			
腹膜透析液, 葡萄糖、果糖、乳酸钠			
实验要求			
验证基线问题			
参考方法			
客户方法			
试剂信息			
试剂名称	级别	品牌	
水	超纯水	月旭	
仪器信息			
测试仪器		仪器型号	
高效液相色谱仪		Wisys 5000	

## 1. 试验过程

## 1.1. 色谱条件

色谱柱:	Xtimate® Suger-Ca (47.8×300mm,7μm)
流动相:	超纯水
流速:	0.3 mL/min
进样量:	50 μL
柱温:	85 °C
检测器:	示差

声明: 除非另有说明, 此报告结果仅对该测试样品负责。本报告未经公司许可, 不可复制。

Add:上海市松江区明南路85号启迪漕河泾(中山)科技园.紫荆园10号楼

Add:浙江省金华市婺城区双林南街168号

Add:江苏省南京市六合区天圣路22号F栋4楼

Tel:400-810-6969

Web:www.welchmat.com

邮编: 201600

邮编: 321000

邮编: 211500



检测器温度:	40 °C		
梯度程序	时间	A	B
	0	100	0
	60	100	0
注意事项	新柱进样前需按照说明书方法活化、过度; 正式进样前按色谱条件延长平衡时间;		

## 1.2. 溶液配制

### 1.2.1. 流动相配制

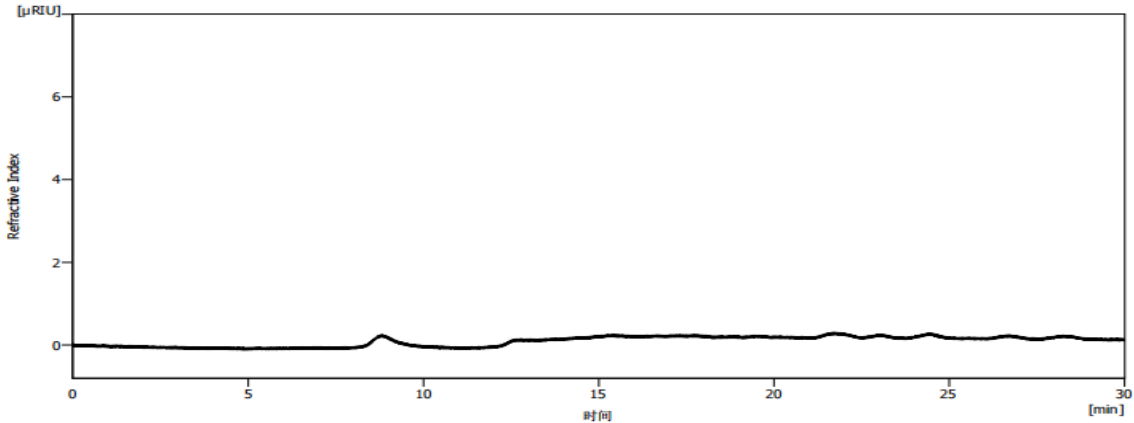
取适量超纯水, 超声脱气, 即得;

### 1.2.2. 系统适应性溶液: 客户提供;

### 1.2.3. 空白溶液: 超纯水;

## 2. 谱图和数据

### (1) Xtimate® Suger-Ca (47.8×300mm,7μm) 客户柱空白溶液图:



结果表(不计算 - 空白1 - RID2.1L Channel 1)

	保留时间 [min]	峰面积 [μRIU.s]	峰高 [μRIU]	面积 [%]	柱效 [th.pl]	分离度 [-]	对称/拖尾因子 [-]
1	34.670	1083.354	19.519	100.0	8798		1.072
	合计	1083.354	19.519	100.0			

### (2) Xtimate® Suger-Ca (47.8×300mm,7μm) 客户柱对照品溶液图:

声明: 除非另有说明, 此报告结果仅对该测试样品负责。本报告未经公司许可, 不可复制。

Add:上海市松江区明南路85号启迪漕河泾(中山)科技园.紫荆园10号楼

Add:浙江省金华市婺城区双林南街168号

Add:江苏省南京市六合区天圣路22号F栋4楼

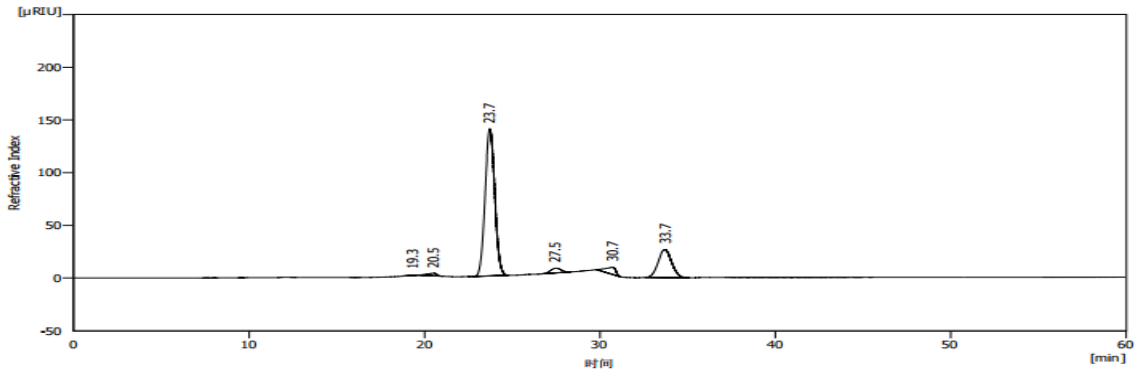
Tel:400-810-6969

邮编: 201600

邮编: 321000

邮编: 211500

Web:www.welchmat.com



结果表(不计算 - 系统适应性溶液 2 - RID2.1L: Charrel 1)

	保留时间 [min]	峰面积 [ $\mu\text{RIU}\cdot\text{s}$ ]	峰高 [ $\mu\text{RIU}$ ]	面积 [%]	柱效 [th.pl]	分离度 [-]	对称/拖尾因子 [-]
1	19.330	11.864	0.513	0.2	16898		0.708
2	20.517	101.973	2.650	1.4	4415	1.301	0.718
3	23.723	5356.370	139.727	72.7	8661	2.852	1.056
4	27.487	196.594	4.620	2.7	8624	3.425	1.012
5	30.693	277.895	6.778	3.8	4136	2.079	0.723
6	33.690	1426.085	26.678	19.3	8983	1.804	1.067
	合计	7370.782	180.966	100.0			

### 3. 结论

使用客户寄回 Xtimate® Suger-Ca (47.8×300mm,7 $\mu\text{m}$ )，在此色谱条件下，基线良好，分离度满足客户检测需求。

声明: 除非另有说明, 此报告结果仅对该测试样品负责。本报告未经公司许可, 不可复制。

Add:上海市松江区明南路85号启迪漕河泾(中山)科技园.紫荆园10号楼

Add:浙江省金华市婺城区双林南街168号

Add:江苏省南京市六合区天圣路22号F栋4楼

Tel:400-810-6969

邮编: 201600

邮编: 321000

邮编: 211500

Web:www.welchmat.com