



测试报告

样品信息			
样品名称	灵芝多糖	样品性状	黄色固体
收样日期	2024/11/11	测试期间	2025/01/15~2025/01/16
测试成分及结构式			
/			
实验要求			
测试灵芝多糖			
参考方法			
客户方法			
试剂信息			
试剂名称	级别	品牌	
氯化钠	分析纯	阿拉丁	
仪器信息			
测试仪器	仪器型号		
高效液相色谱仪	月旭 WISYS 5000		

1. 试验过程

1.1. 色谱条件

色谱柱:	Xtimate® SEC-200 (7.8×300mm,5μm)
流动相:	50 mM 氯化钠水溶液
流速:	1.0 mL/min
进样量:	10 μL
柱温:	30°C
检测器:	示差检测器

声明: 除非另有说明, 此报告结果仅对该测试样品负责。本报告未经公司许可, 不可复制。

Add:上海市松江区明南路85号启迪漕河泾(中山)科技园.紫荆园10号楼

Add:浙江省金华市婺城区双林南街168号

Add:江苏省南京市六合区天圣路22号F栋4楼

Tel:400-810-6969

Web:www.welchmat.com

邮编: 201600

邮编: 321000

邮编: 211500



梯度程序	等度洗脱
注意事项	/

1.2. 溶液配制

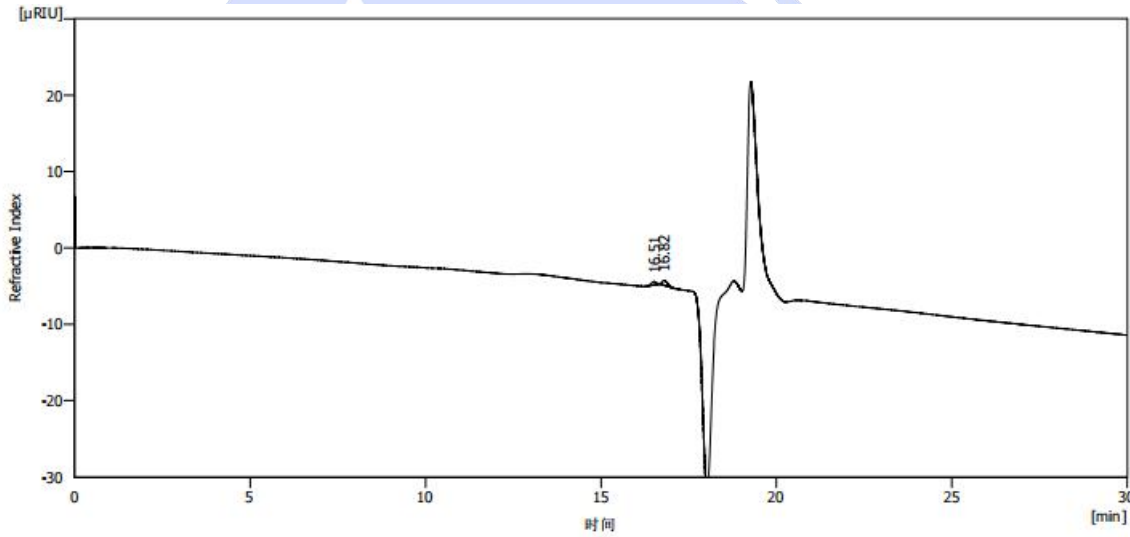
1.2.1. 流动相配制

称 2.9 g 氯化钠, 加入 1 L 超纯水, 超声脱气, 即得。

1.2.2. 样品溶液: 称 7.5 mg 样品 30, 加入 1.5 mL 超纯水溶解, 过 0.22um 滤膜, 即得。称 8.5 mg 样品 50, 加入 1.7 mg 超纯水溶解, 过 0.22um 滤膜, 即得。称 10 mg 样品 75, 加入 2 mL 超纯水溶解, 过 0.22um 滤膜, 即得。

2. 谱图和数据

2.1 样品 30 溶液图



结果表(不计算 - 30-SEC2002 - RID2.1L: Channel 1)

	保留时间 [min]	峰面积 [µRIU.s]	峰高 [µRIU]	面积 [%]	柱效 [th.pl]	分离度 [-]	对称/拖尾因子 [-]
1	16.513	4.637	0.449	38.3	48403		0.862
2	16.818	7.482	0.680	61.7	46622	1.000	1.265
	合计	12.119	1.129	100.0			

2.2 样品 50 溶液图

声明: 除非另有说明, 此报告结果仅对该测试样品负责。本报告未经公司许可, 不可复制。

Add: 上海市松江区明南路85号启迪漕河泾(中山)科技园.紫荆园10号楼

Add: 浙江省金华市婺城区双林南街168号

Add: 江苏省南京市六合区天圣路22号F栋4楼

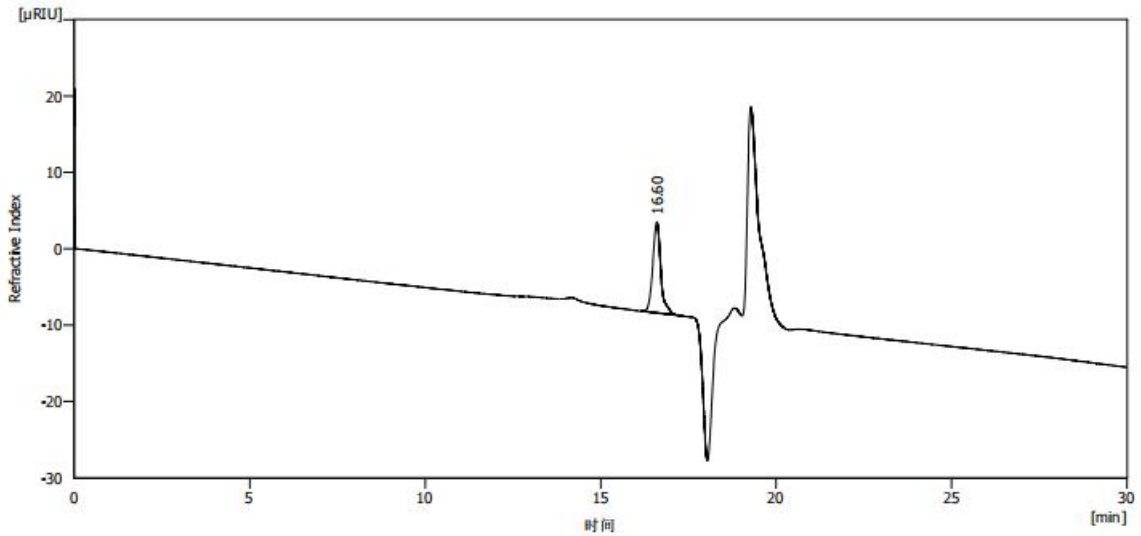
Tel: 400-810-6969

邮编: 201600

邮编: 321000

邮编: 211500

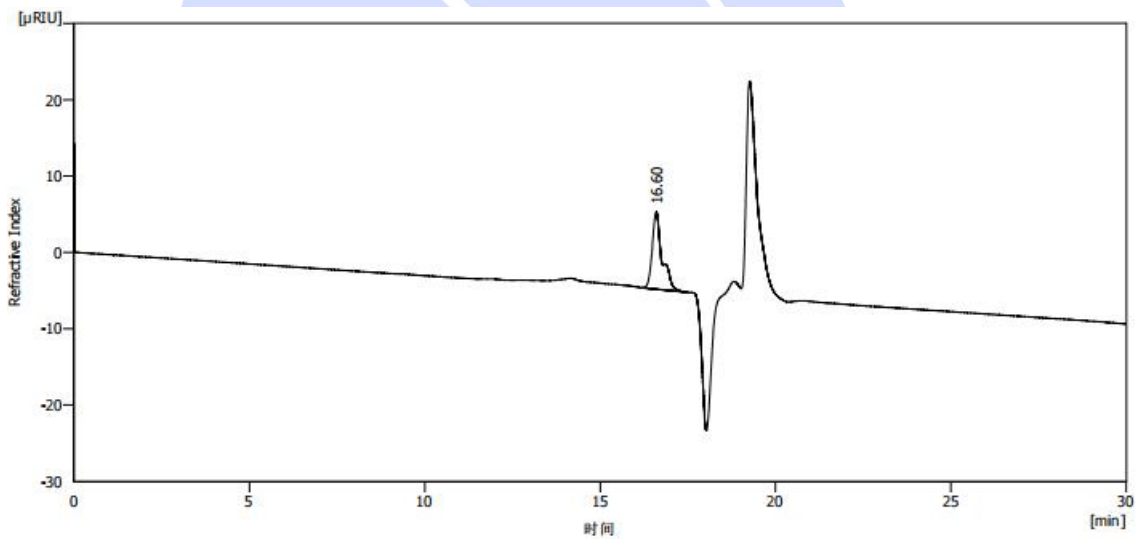
Web: www.welchmat.com



结果表(不计算 - 5D-SEC2002 - RID2.1L: Channel 1)

	保留时间 [min]	峰面积 [μ RIU.s]	峰高 [μ RIU]	面积 [%]	柱效 [th.pl]	分离度 [-]	对称/拖尾因子 [-]
1	16.602	189.755	11.902	100.0	28045		1.196
	合计	189.755	11.902	100.0			

2.3 样品 75 溶液图



结果表(不计算 - 75-SEC2002 - RID2.1L: Channel 1)

	保留时间 [min]	峰面积 [μ RIU.s]	峰高 [μ RIU]	面积 [%]	柱效 [th.pl]	分离度 [-]	对称/拖尾因子 [-]
1	16.603	199.151	10.166	100.0	26886		1.449
	合计	199.151	10.166	100.0			

2.4 空白溶液图

声明: 除非另有说明, 此报告结果仅对该测试样品负责。本报告未经公司许可, 不可复制。

Add: 上海市松江区明南路85号启迪漕河泾(中山)科技园.紫荆园10号楼

Add: 浙江省金华市婺城区双林南街168号

Add: 江苏省南京市六合区天圣路22号F栋4楼

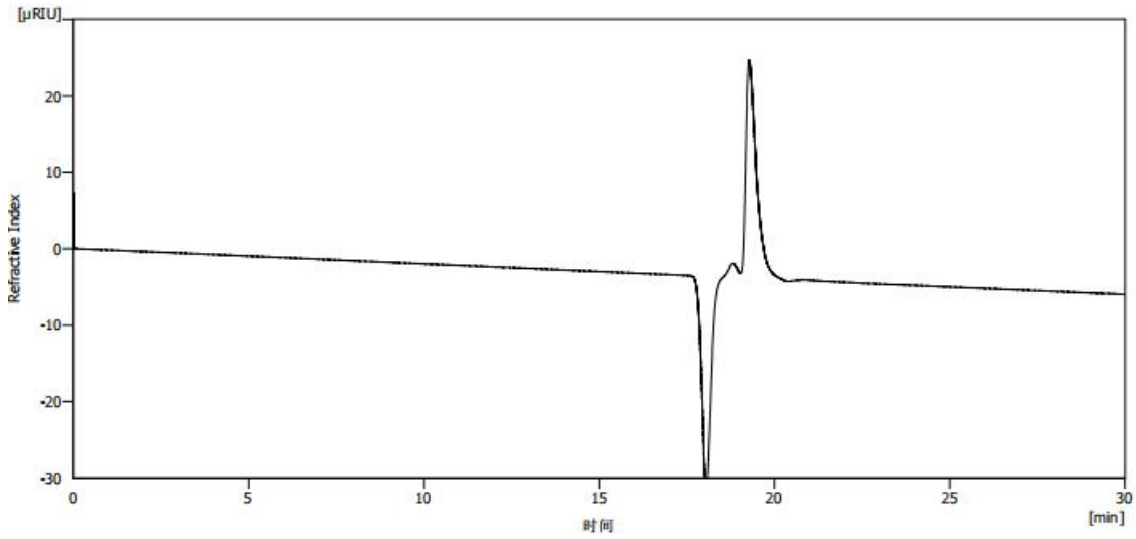
Tel: 400-810-6969

邮编: 201600

邮编: 321000

邮编: 211500

Web: www.welchmat.com



3. 结论

使用月旭 Xtimate® SEC-200 (7.8×300mm, 5μm) 色谱柱在此色谱条件下, 样品能检出峰, 满足检测需求。

声明: 除非另有说明, 此报告结果仅对该测试样品负责。本报告未经公司许可, 不可复制。

Add: 上海市松江区明南路85号启迪漕河泾(中山)科技园.紫荆园10号楼

Add: 浙江省金华市婺城区双林南街168号

Add: 江苏省南京市六合区天圣路22号F栋4楼

Tel: 400-810-6969

邮编: 201600

邮编: 321000

邮编: 211500

Web: www.welchmat.com