



测试报告

样品信息			
样品名称	地塞米松	样品性状	液体
收样日期	2024/12/12	测试期间	2025/01/10~2025/01/17
测试成分及结构式			
地塞米松			
实验要求			
杂质分离			
参考方法			
客户			
试剂信息			
试剂名称	级别	品牌	
乙腈	色谱纯	月旭	
仪器信息			
测试仪器		仪器型号	
高效液相色谱仪		岛津 LA-20A	

1. 试验过程

1.1. 色谱条件

色谱柱:	Ultimate [®] LP-C18 (4.6×250mm,5μm)
流动相:	乙腈:水 (28:72)
流速:	1 mL/min
进样量:	20 μL
柱温:	30°C
检测器:	UV

声明: 除非另有说明, 此报告结果仅对该测试样品负责。本报告未经公司许可, 不可复制。

Add:上海市松江区明南路85号启迪漕河泾(中山)科技园.紫荆园10号楼

Add:浙江省金华市婺城区双林南街168号

Add:江苏省南京市六合区天圣路22号F栋4楼

Tel:400-810-6969

邮编: 201600

邮编: 321000

邮编: 211500

Web:www.welchmat.com



检测波长:	240nm		
梯度程序	时间	A	B
	0	100	0
	30	100	0
注意事项	/		

1.2. 溶液配制

1.2.1. 流动相配制

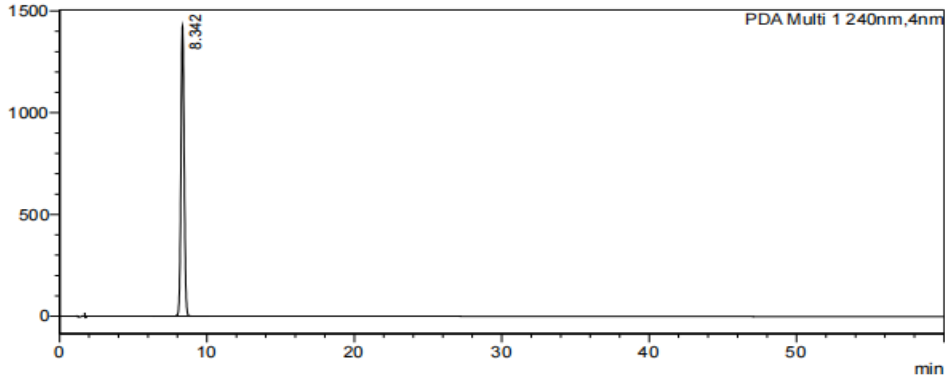
乙腈:水 (28:72): 取 280 mL 乙腈与 720 mL 纯水, 混匀, 超声脱气。

1.2.2. 样品溶液: 客户提供。

2. 谱图和数据

(1) Ultimate LP-C18 (4.6×250mm, 5μm) 进样:

<Chromatogram>
mAU



<Peak Table>

Peak#	Ret. Time	Area	Height	理论塔板数(USP)	拖尾因子	分离度(USP)
1	8.342	21495763	1425136	6811	1.072	--
总计		21495763	1425136			

3. 结论

使用月旭 Ultimate® LP-C18 (4.6×250mm, 5μm), 在此色谱条件下, 除主峰外无杂质峰, 与客户描述情况不一致, 客户未提供固体样品供测试, 并表示此项目不需要继续做。

声明: 除非另有说明, 此报告结果仅对该测试样品负责。本报告未经公司许可, 不可复制。

Add: 上海市松江区明南路85号启迪漕河泾(中山)科技园.紫荆园10号楼

Add: 浙江省金华市婺城区双林南街168号

Add: 江苏省南京市六合区天圣路22号F栋4楼

Tel: 400-810-6969

Web: www.welchmat.com

邮编: 201600

邮编: 321000

邮编: 211500