

测试报告

样品信息			
样品名称	高效氟吡甲禾灵乳油	样品性状	黄色透明油状
收样日期	2024/11/28	测试期间	2024/12/10-2024/12/11
测试成分及结构式			
			
实验要求			
使高效氟吡甲禾灵乳油正常出峰			
参考方法			
GB/T 34159-2017			
试剂信息			
试剂名称	级别	品牌	
正庚烷	色谱纯	月旭	
异丙醇	色谱纯	月旭	
仪器信息			
测试仪器		仪器型号	
高效液相色谱仪		WISYS 5000	

1. 试验过程

1.1. 色谱条件

色谱柱:	Ultimate®Cellu-D (4.6×250mm,5μm)
流动相:	正庚烷: 异丙醇=98:2
流速:	1.0 mL/min
进样量:	20 μL
柱温:	室温
检测器:	UV
检测波长:	280 nm
注意事项	/

声明: 除非另有说明, 此报告结果仅对该测试样品负责。本报告未经公司许可, 不可复制。

Add: 上海市松江区明南路 85 号启迪漕河泾 (中山) 科技园. 紫荆园 10 号楼

Add: 浙江省金华市婺城区双林南街 168 号

Add: 江苏省南京市六合区天圣路 22 号 F 栋 4 楼

Tel: 400-810-6969

第 1 页 共 2 页

邮编: 201600

邮编: 321000

邮编: 211500

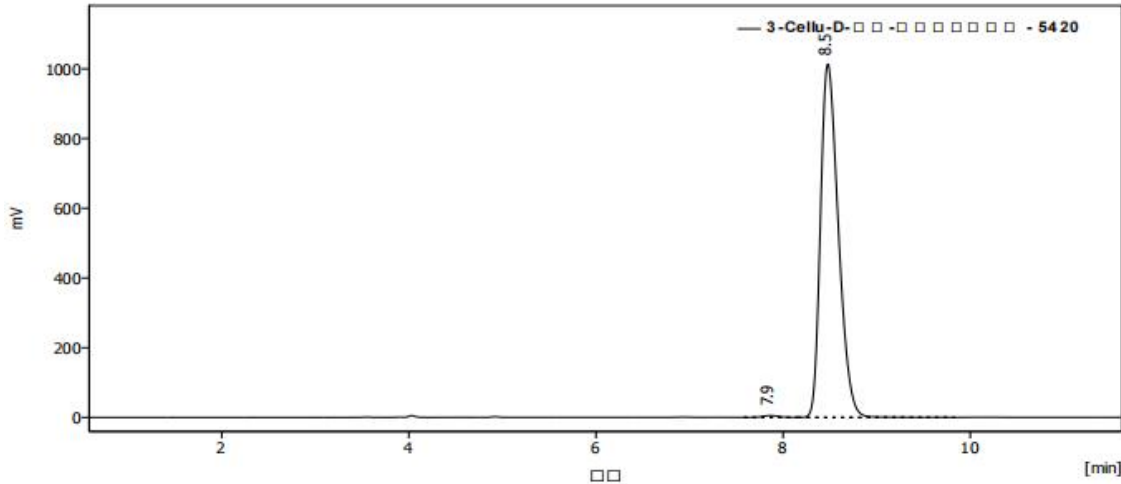


1.2. 溶液配制

1.2.1. 测试溶液

准确称取 1mg 原料药，加 1mL 流动相混匀。

2. 谱图和数据



结果表(不计算 - 3-Cellu-D-对照-氟酸甲采灵乳油 - 5420)

化合物名称	保留时间 [min]	峰面积 [mV.s]	面积 [%]	峰高 [mV]	对称/拖尾因子 [-]	分离度 [-]	柱效 [th. pl]
1	7.863	58.456	0.4	5.153	1.081		10975
2	8.478	13411.317	99.6	1012.960	1.351	1.885	9175
合计		13469.773	100.0	1018.113			

3. 结论

使用月旭 Ultimate®Cellu-D (4.6×250mm,5μm)，在此色谱条件下，满足客户检测需求。

