



测试报告

样品信息			
样品名称	醋酸钠林格葡萄糖注射液	样品性状	无色透明溶液
收样日期	2024/12/20	测试期间	2024/12/30~12/31
测试成分及结构式			
葡萄糖			
实验要求			
含量测定			
参考方法			
无			
试剂信息			
试剂名称	级别	品牌	
/	/	/	
/	/	/	
仪器信息			
测试仪器		仪器型号	
高效液相色谱仪		安捷伦 1260	

1. 试验过程

1.1. 色谱条件

色谱柱:	Xtimate [®] Sugar-Ca (7.8×300mm,8μm)
流动相:	水
流速:	0.6mL/min
进样量:	20μL
柱温:	85°C

声明: 除非另有说明, 此报告结果仅对该测试样品负责。本报告未经公司许可, 不可复制。

Add: 上海市松江区明南路85号启迪漕河泾(中山)科技园.紫荆园10号楼

Add: 浙江省金华市婺城区双林南街168号

Add: 江苏省南京市六合区天圣路22号F栋4楼

Tel: 400-810-6969

Web: www.welchmat.com

邮编: 201600

邮编: 321000

邮编: 211500



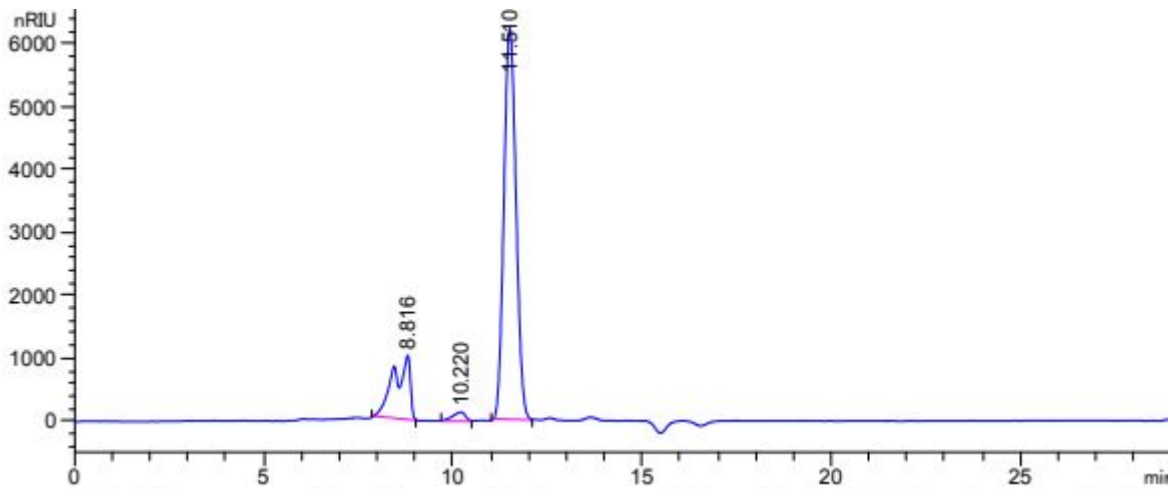
检测器:	示差检测器, 40°C
注意事项	/

1.2. 溶液配制

1.2.1. 供试品溶液: 移取注射液 1ml 至 50ml 容量瓶中, 流动相稀释至刻度, 混匀即得。

2. 谱图和数据

(1) 供试品溶液检测谱图:



保留时间 [min]	k'	峰面积 [nRIU*s]	峰高 [nRIU]	对称 因子	峰宽 [min]	塔板数	分离度	选择性
8.816	-	3.03529e4	1022.25531	4.68	0.5856	1255	-	-
10.220	-	3476.43384	144.27539	1.80	0.3768	4073	1.71	1.16
11.510	-	1.38224e5	6226.45703	0.90	0.3526	5906	2.08	1.13

3. 结论

使用月旭 Xtimate® Sugar-Ca (7.8×300mm,8μm), 在此色谱条件下, 能满足客户检测需求。