

测试报告

样品信息			
样品名称	门冬酰胺	样品性状	溶液
收样日期	2025/1/16	测试期间	2025/1/17~1/20
测试成分及结构式			
无			
实验要求			
有关物质			
参考方法			
色谱条件			
色谱柱	Ultimate XB-C18		
流速	0.7 mL/min	柱温	25.0°C
进样量	20 μ L	波长	210 nm
进样器温度	4.0°C		
+			
流动相配制			
流动相	称取磷酸二氢钾 13.6g 和辛烷磺酸钠 2.16g 置烧杯中，加 900mL 纯化水使其溶解，用磷酸调节 pH=2.20，转移至 1000mL 容量瓶中并定容，加 5mL 乙腈，用 0.45 μ m 的滤膜进行抽滤 等度洗脱：		
	时间 (min)	流动相	
	0-40	100%	
试剂信息			
试剂名称	级别	品牌	
磷酸二氢钾	分析纯	阿拉丁	
辛烷磺酸钠	分析纯	阿拉丁	
磷酸	分析纯	国药	
乙腈	色谱纯	月旭	
仪器信息			
测试仪器	仪器型号		
高效液相色谱仪	Thermo Ultimate 3000		

1. 试验过程

声明：除非另有说明，此报告结果仅对该测试样品负责。本报告未经公司许可，不可复制。
Add:上海市松江区明南路 85 号启迪漕河泾（中山）科技园·紫荆园 10 号楼
Add:浙江省金华市婺城区双林南街 168 号
Add:江苏省南京市六合区天圣路 22 号 F 栋 4 楼
Tel:400-810-6969

第 1 页 共 6 页

邮编：201600
邮编：321000
邮编：211500

1.1. 色谱条件

色谱柱:	Ultimate LP-C18 (4.6×250mm,5μm)		
流动相:	称取磷酸二氢钾 13.6g 和辛烷磺酸钠 2.16g 置烧杯中, 加 900mL 纯化水使其溶解, 用磷酸调节 pH=2.20, 转移至 1000mL 容量瓶中并定容, 加 5mL 乙腈, 混匀抽滤即得。		
流速:	0.7 mL/min		
进样量:	20μL		
柱温:	25℃		
检测器:	UV		
检测波长:	210nm		
梯度程序	时间	A	B
	等度	100	0
注意事项	进样顺序: 空白, 对照溶液 (c)、对照溶液 (d) 对照溶液 (e) 对照溶液 (b)、供试品溶液		

1.2. 溶液配制

1.2.1. 流动相配制

流动相: 称取磷酸二氢钾 13.600g 和辛烷磺酸钠 2.1607g 置烧杯中, 加 900mL 纯化水使其溶解, 用磷酸调节 pH=2.20, 转移至 1000mL 容量瓶中并定容, 加 5mL 乙腈, 混匀抽滤即得。

1.2.2. 空白溶液: 直接上机。

1.2.3. 供试品溶液: 直接上机。

1.2.4. 对照溶液 b: 直接上机。

1.2.5. 对照溶液 c (杂质 A): 直接上机。

1.2.6. 对照溶液 d (杂质 C): 直接上机。

1.2.7. 对照溶液 e: 直接上机。

2. 谱图和数据

(1) 空白

声明: 除非另有说明, 此报告结果仅对该测试样品负责。本报告未经公司许可, 不可复制。

Add: 上海市松江区明南路 85 号启迪漕河泾 (中山) 科技园. 紫荆园 10 号楼

Add: 浙江省金华市婺城区双林南街 168 号

Add: 江苏省南京市六合区天圣路 22 号 F 栋 4 楼

Tel: 400-810-6969

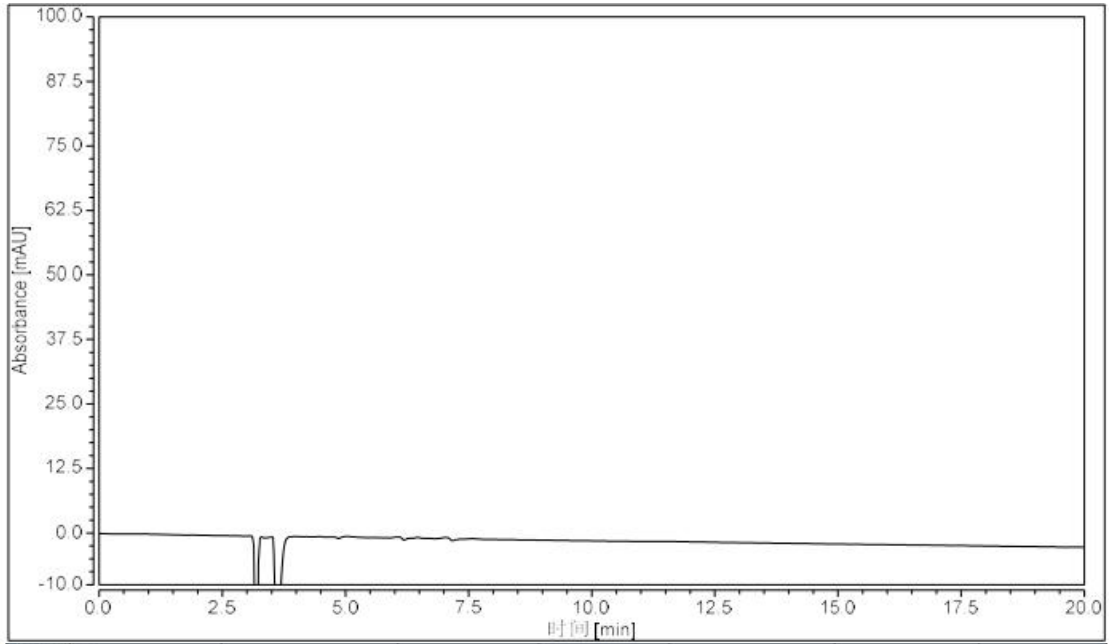
第 2 页 共 6 页

邮编: 201600

邮编: 321000

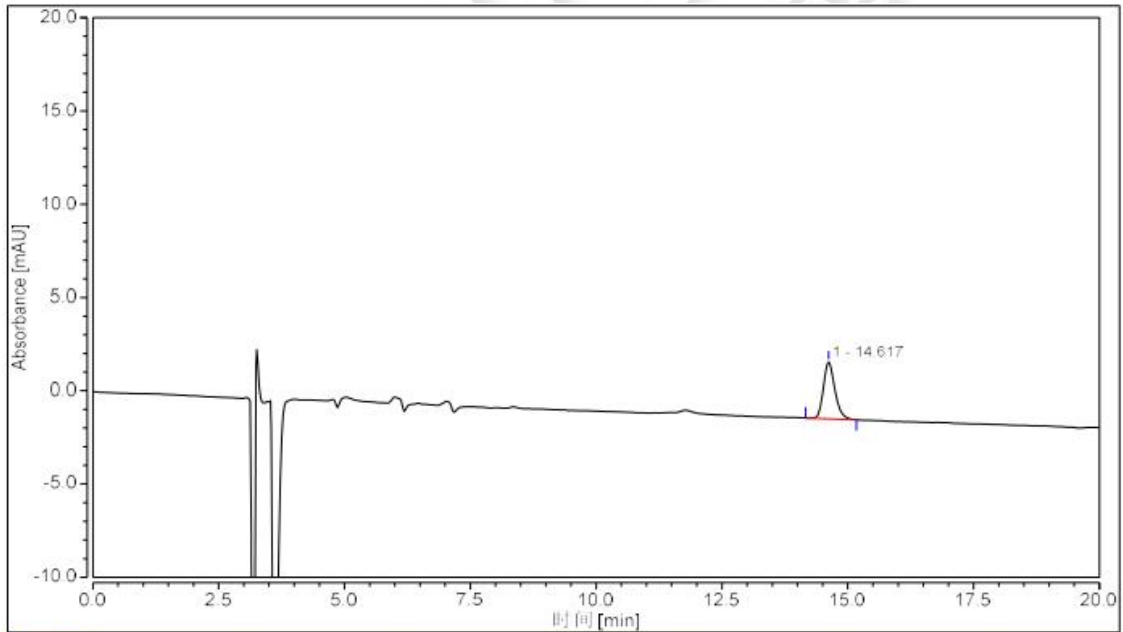
邮编: 211500





积分结果							
序号	峰名称	保留时间 min	峰面积 mAU*min	相对峰面积 %	塔板数 (EP)	分离度 (EP)	不对称度 (EP)
总和:			0.000	0.000	0.00	0.00	

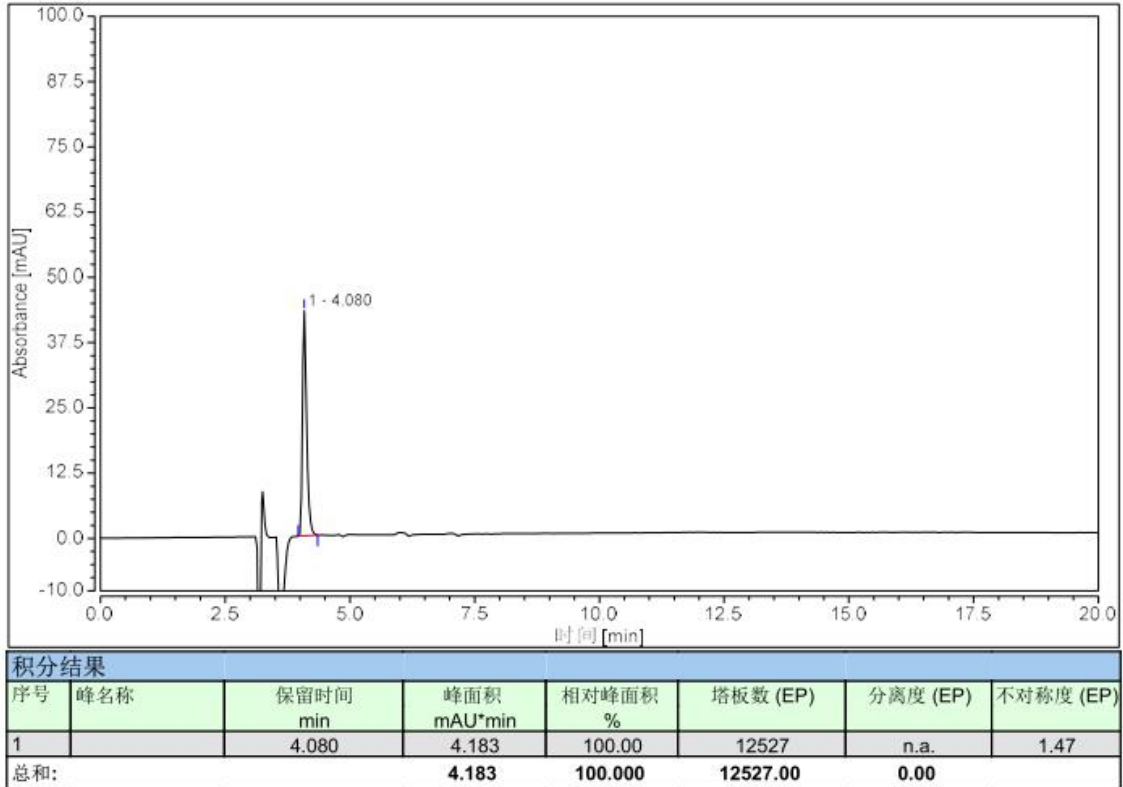
(2) 对照 c



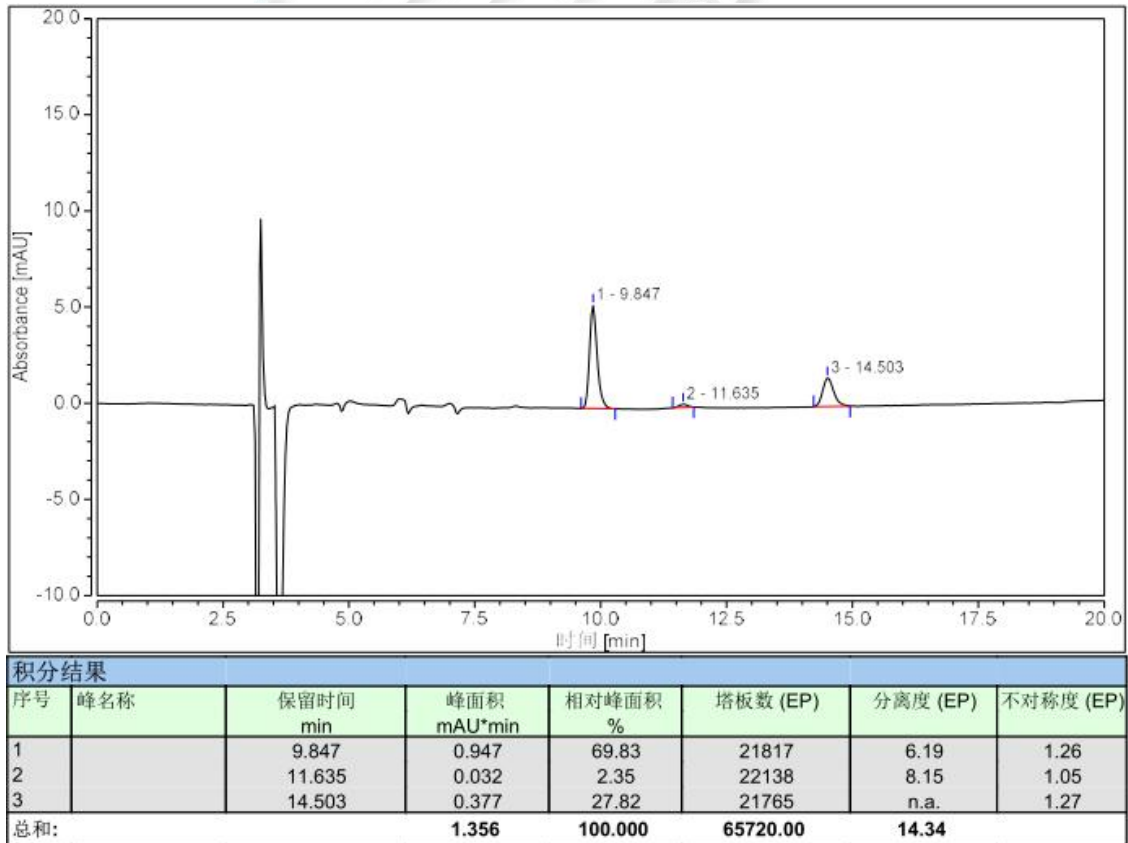
积分结果							
序号	峰名称	保留时间 min	峰面积 mAU*min	相对峰面积 %	塔板数 (EP)	分离度 (EP)	不对称度 (EP)
1		14.617	0.802	100.00	21035	n.a.	1.25
总和:			0.802	100.000	21035.00	0.00	

(3) 对照 d





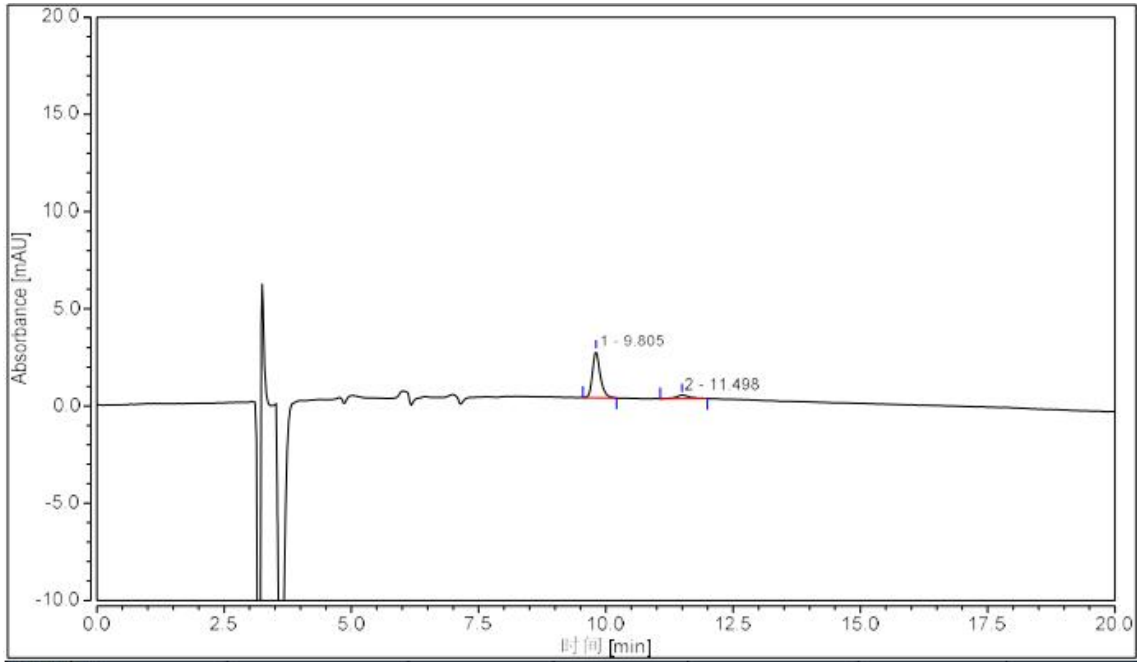
(4) 对照 e



(5) 对照 b

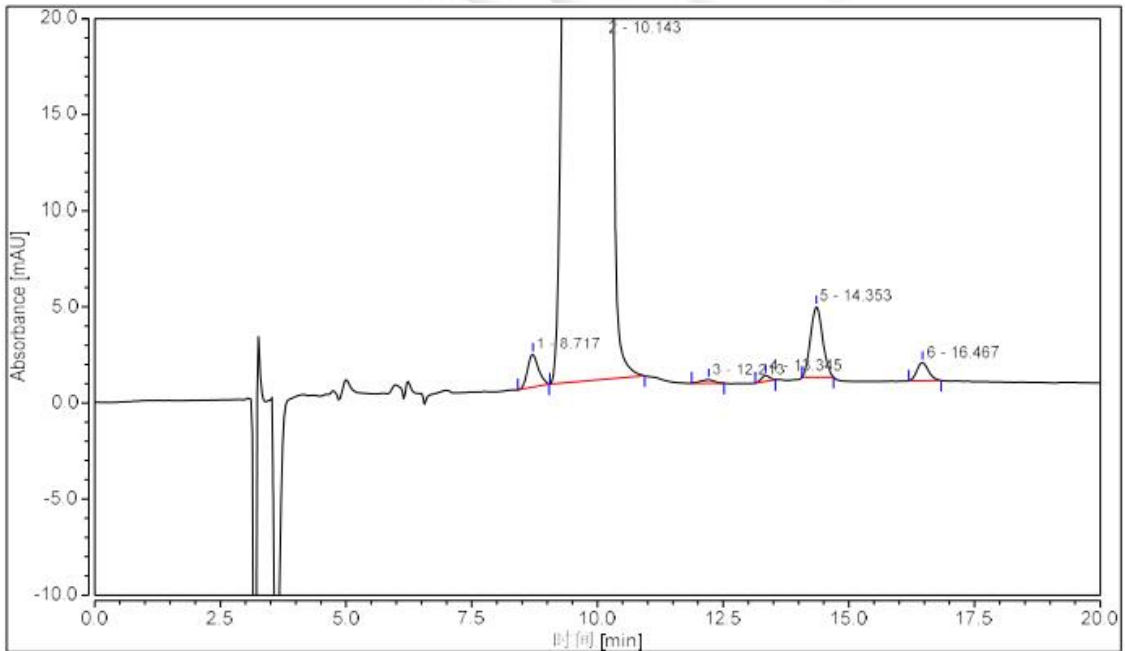
声明：除非另有说明，此报告结果仅对该测试样品负责。本报告未经公司许可，不可复制。
 Add:上海市松江区明南路 85 号启迪漕河泾（中山）科技园·紫荆园 10 号楼
 Add:浙江省金华市婺城区双林南街 168 号
 Add:江苏省南京市六合区天圣路 22 号 F 栋 4 楼
 Tel:400-810-6969





积分结果							
序号	峰名称	保留时间 min	峰面积 mAU*min	相对峰面积 %	塔板数 (EP)	分离度 (EP)	不对称度 (EP)
1		9.805	0.421	88.71	21684	5.04	1.28
2		11.498	0.054	11.29	12746	n.a.	1.19
总和:			0.475	100.000	34430.00	5.04	

(6) 供试品

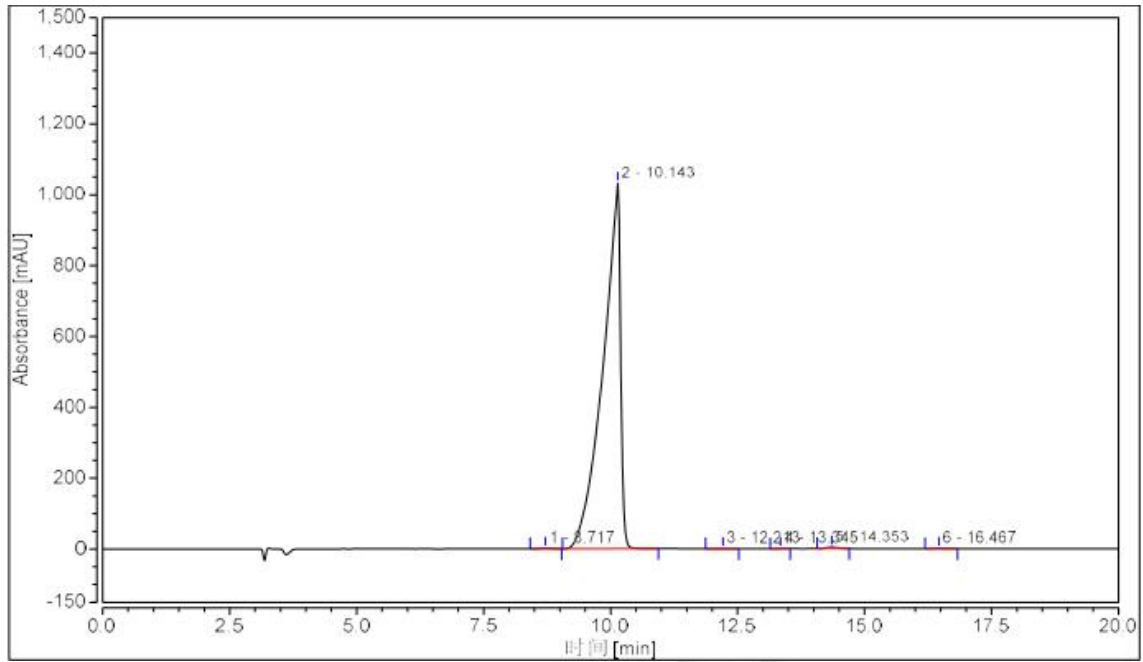


积分结果							
序号	峰名称	保留时间 min	峰面积 mAU*min	相对峰面积 %	塔板数 (EP)	分离度 (EP)	不对称度 (EP)
1		8.717	0.428	0.10	7749	2.89	1.14
2		10.143	410.919	99.56	4684	3.80	0.59
3		12.213	0.053	0.01	9542	2.79	0.93
4		13.345	0.056	0.01	29140	2.66	0.99
5		14.353	1.026	0.25	16539	4.88	1.09
6		16.467	0.251	0.06	24278	n.a.	1.13
总和:			412.733	100.000	91932.00	17.02	

声明：除非另有说明，此报告结果仅对该测试样品负责。本报告未经公司许可，不可复制。
 Add:上海市松江区明南路 85 号启迪漕河泾（中山）科技园·紫荆园 10 号楼
 Add:浙江省金华市婺城区双林南街 168 号
 Add:江苏省南京市六合区天圣路 22 号 F 栋 4 楼
 Tel:400-810-6969



(7) 供试品全量程



3. 结论

使用月旭 Ultimate® LP-C18 (4.6×250mm,5µm)，在此色谱条件下，能够满足客户分离要求。

