


测试报告

样品信息			
样品名称	乳糖酸钠	样品性状	白色粉末
收样日期	2024/10/28	测试期间	2024/12/18~12/19
测试成分及结构式			
<p>乳糖酸钠</p> 			
实验要求			
客户没试过糖柱，金华工程师给客户推荐过用糖柱，只有紫外检测器，要求分离度大于 1.5，峰形好。			
参考方法			
无			
试剂信息			
试剂名称	级别	品牌	
硫酸	优级纯	国药	
仪器信息			
测试仪器	仪器型号		
高效液相色谱仪	岛津 20A		

1. 试验过程

1.1. 色谱条件

色谱柱:	Xltime Sugar H (4.6×250mm,5μm)
流动相:	5 mmol/L 硫酸水
流速:	0.5 mL/min
进样量:	20 μL
柱温:	70°C
检测器:	UV

声明：除非另有说明，此报告结果仅对该测试样品负责。本报告未经公司许可，不可复制。

Add:上海市松江区明南路 85 号启迪漕河泾（中山）科技园.紫荆园 10 号楼

Add:浙江省金华市婺城区双林南街 168 号

Add:江苏省南京市六合区天圣路 22 号 F 栋 4 楼

Tel:400-810-6969

第 1 页 共 5 页

邮编: 201600

邮编: 321000

邮编: 211500



检测波长:	210 nm
梯度程序	等度

1.2. 溶液配制

1.2.1. 流动相配制

5 mmol/L 硫酸水：浓硫酸 0.27 mL，加入到 1000 mL 超纯水中，混匀，超声脱气，即得。

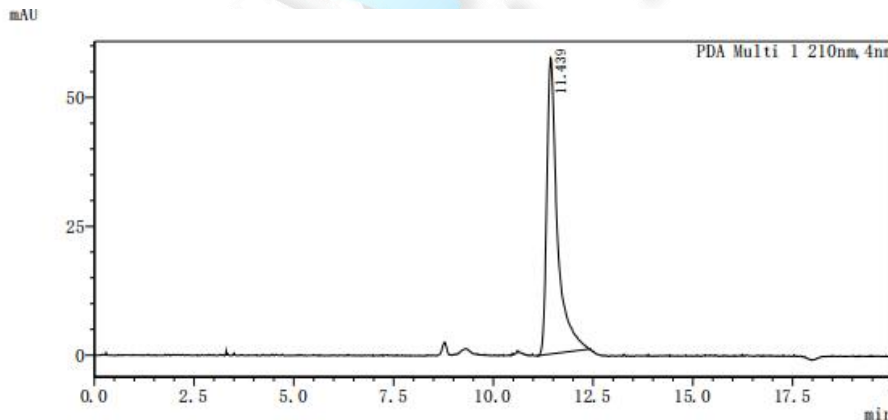
1.2.2. 单标溶液储备液：称取适量样品粉末用水稀释至乳糖酸钠 100 mg/mL、葡萄糖酸钠 10 mg/mL，半乳糖醛酸 10 mg/mL，葡萄糖醛酸 10 mg/mL，酒石酸 10 mg/mL，草酸 10 mg/mL，粘液酸 1 mg/mL，半乳糖酸钠 1 mg/mL，混合均匀。

1.2.3. 混标溶液：取乳糖酸钠、葡萄糖酸钠，半乳糖醛酸，葡萄糖醛酸，酒石酸，草酸单标储备液各 0.1 mL，粘液酸和半乳糖酸钠储备液各 0.2 mL，混合均匀。此时乳糖酸钠 10 mg/mL、葡萄糖酸钠 1 mg/mL，半乳糖醛酸 1mg/mL，葡萄糖醛酸 1 mg/mL，酒石酸 1 mg/mL，草酸 1 mg/mL，粘液酸 0.2 mg/mL，半乳糖酸钠 0.2 mg/mL。

1.2.4. 单标溶液：取单标储备液 0.1 mL，加水定容至 1 mL。主成分乳糖酸钠 10 mg/mL，杂质 1 mg/mL。

2. 谱图和数据

(1) 单标溶液图



<峰表>

PDA Ch1 210nm

峰号	保留时间	面积	高度	浓度	浓度单位	标记	化合物名
1	11.439	1065759	57363	0.000	mg/L	M	葡萄糖酸钠
总计		1065759	57363				

声明：除非另有说明，此报告结果仅对该测试样品负责。本报告未经公司许可，不可复制。

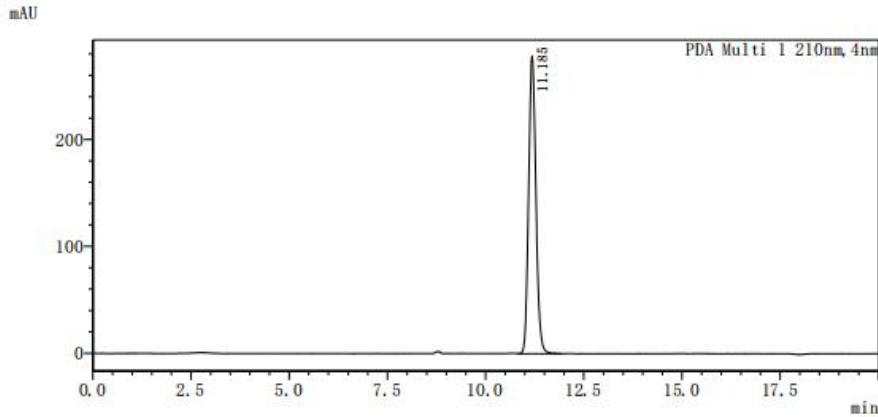
Add:上海市松江区明南路 85 号启迪漕河泾（中山）科技园.紫荆园 10 号楼

Add:浙江省金华市婺城区双林南街 168 号

Add:江苏省南京市六合区天圣路 22 号 F 栋 4 楼

Tel:400-810-6969

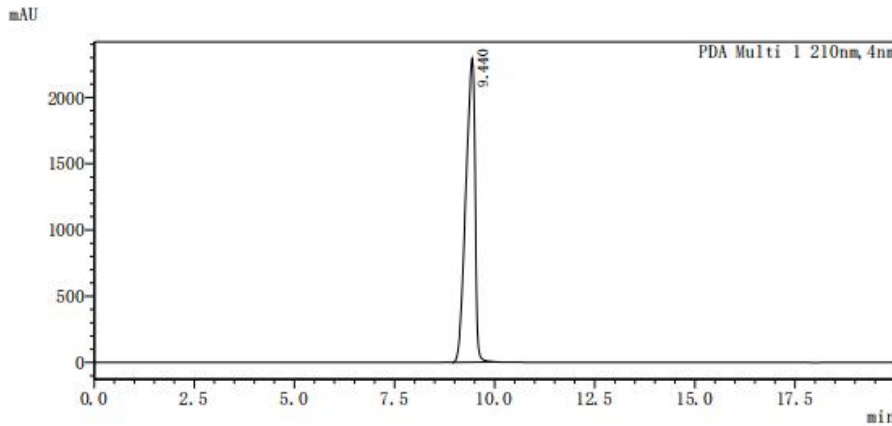




<峰表>

PDA Chl 210nm

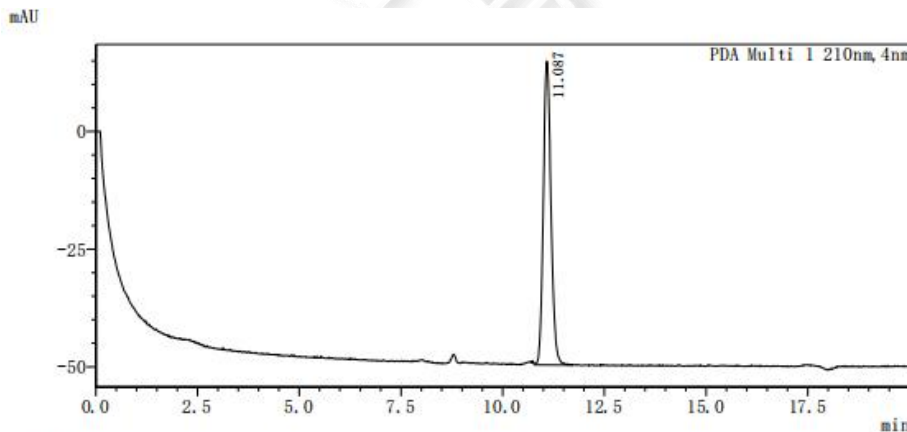
峰号	保留时间	面积	高度	浓度	浓度单位	标记	化合物名
1	11.185	3587590	277769	0.000	mg/L		酒石酸
总计		3587590	277769				



<峰表>

PDA Chl 210nm

峰号	保留时间	面积	高度	浓度	浓度单位	标记	化合物名
1	9.440	36722405	2288159	0.000	mg/L	M	草酸
总计		36722405	2288159				



<峰表>

PDA Chl 210nm

峰号	保留时间	面积	高度	浓度	浓度单位	标记	化合物名
1	11.087	842035	64421	0.000	mg/L	S	D-半乳糖醛酸
总计		842035	64421				

声明：除非另有说明，此报告结果仅对该测试样品负责。本报告未经公司许可，不可复制。

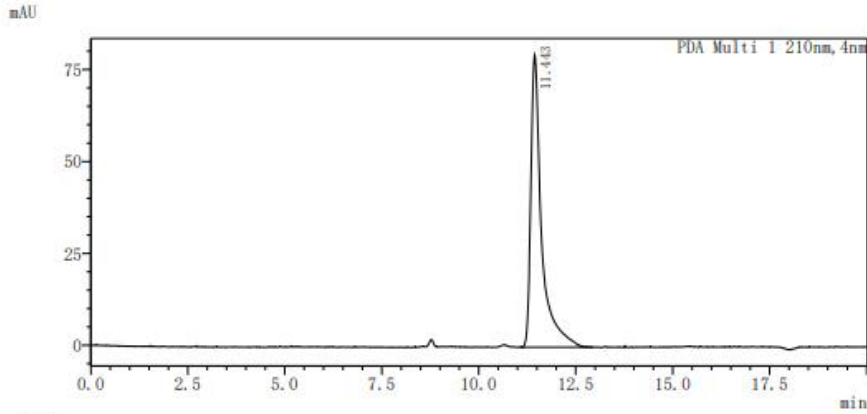
Add:上海市松江区明南路 85 号启迪漕河泾（中山）科技园·紫荆园 10 号楼

Add:浙江省金华市婺城区双林南街 168 号

Add:江苏省南京市六合区天圣路 22 号 F 栋 4 楼

Tel:400-810-6969

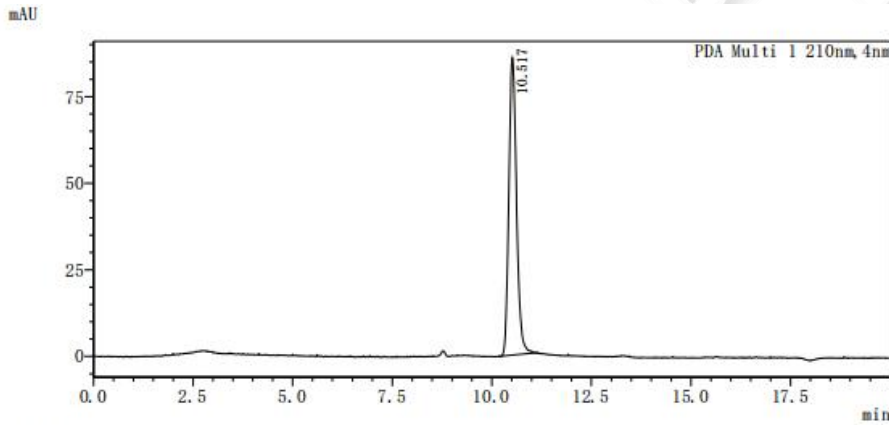




<峰表>

PDA Ch1 210nm

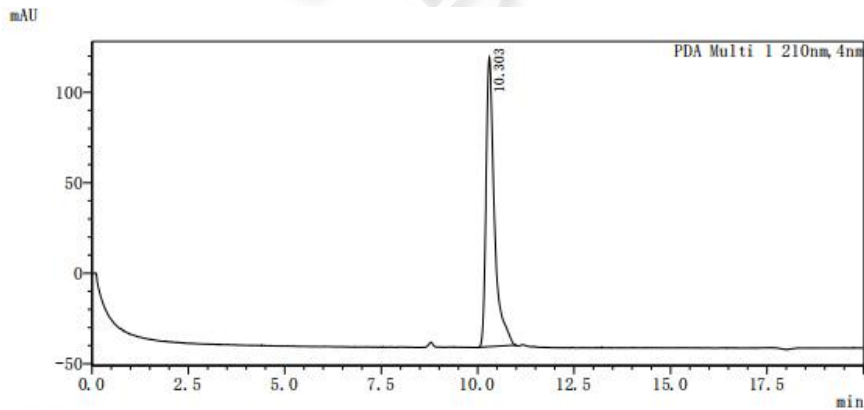
峰号	保留时间	面积	高度	浓度	浓度单位	标记	化合物名
1	11.443	1532314	79530	0.000	mg/L	S	半乳糖酸钠
总计		1532314	79530				



<峰表>

PDA Ch1 210nm

峰号	保留时间	面积	高度	浓度	浓度单位	标记	化合物名
1	10.517	1146175	85681	0.000	mg/L	M	D-葡萄糖醛酸
总计		1146175	85681				



<峰表>

PDA Ch1 210nm

峰号	保留时间	面积	高度	浓度	浓度单位	标记	化合物名
1	10.303	2426414	159691	0.000	mg/L	M	粘液酸
总计		2426414	159691				

(2) 混标溶液图

声明：除非另有说明，此报告结果仅对该测试样品负责。本报告未经公司许可，不可复制。

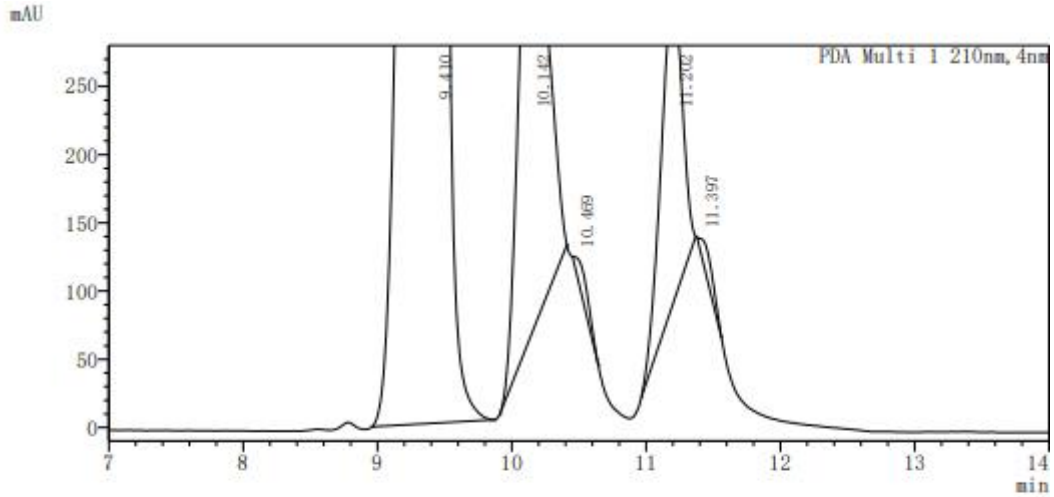
Add:上海市松江区明南路85号启迪漕河泾（中山）科技园.紫荆园10号楼

Add:浙江省金华市婺城区双林南街168号

Add:江苏省南京市六合区天圣路22号F栋4楼

Tel:400-810-6969





<峰表>

峰号	保留时间	面积	高度	浓度	浓度单位	标记	化合物名
1	9.410	34274172	2112263	0.000	mg/L	M	1
2	10.142	5159507	366608	0.000	mg/L	M	2
3	10.469	114639	6413	0.000	mg/L	M	3
4	11.202	2564978	227345	0.000	mg/L	M	4
5	11.397	112571	6100	0.000	mg/L	M	5
总计		42225865	2718729				

3. 结论

使用月旭 Xtimate Sugar H (7.8×300m, 5μm)，在此色谱条件下，混标只能分离出草酸，其他物质不能完全分离，不能满足客户检测需求。

声明：除非另有说明，此报告结果仅对该测试样品负责。本报告未经公司许可，不可复制。

Add:上海市松江区明南路 85 号启迪漕河泾（中山）科技园·紫荆园 10 号楼

Add:浙江省金华市婺城区双林南街 168 号

Add:江苏省南京市六合区天圣路 22 号 F 栋 4 楼

Tel:400-810-6969

