



## 测试报告

样品信息			
样品名称	复方磺胺多辛片	样品性状	白色粉末
收样日期	2025/01/16	测试期间	2025/01/17~01/23
测试成分及结构式			
磺胺多辛、乙胺嘧啶			
实验要求			
筛选色谱柱, 色谱条件不能变, 柱子要求苯基柱, 2.1*100mm, 3um, 规格也不能变, 保留时间要求±0.5min(原先提供的谱图)			
参考方法			
客户方法			
试剂信息			
试剂名称	级别	品牌	
磷酸	分析纯	国药	
乙腈	色谱纯	月旭	
仪器信息			
测试仪器	仪器型号		
高效液相色谱仪	赛默飞 U3000		

## 1. 试验过程

## 1.1. 色谱条件

色谱柱:	Ultimate XB-Phenyl (2.1×100mm, 3μm)
流动相:	0.1%磷酸/乙腈=88/12
流速:	0.4mL/min
进样量:	5μL

声明: 除非另有说明, 此报告结果仅对该测试样品负责。本报告未经公司许可, 不可复制。

Add: 上海市松江区明南路85号启迪漕河泾(中山)科技园.紫荆园10号楼

Add: 浙江省金华市婺城区双林南街168号

Add: 江苏省南京市六合区天圣路22号F栋4楼

Tel: 400-810-6969

邮编: 201600

邮编: 321000

邮编: 211500

Web: www.welchmat.com



柱温:	38°C
检测器:	UV
检测波长:	230nm
注意事项	/

## 1.2. 溶液配制

### 1.2.1. 流动相配制

0.1%磷酸: 取 1mL 磷酸, 加入 1000mL 超纯水中, 溶解后抽滤, 超声脱气, 即得。

乙腈: 取色谱纯乙腈, 超声脱气, 即得。

### 1.2.2. 对照品溶液配制

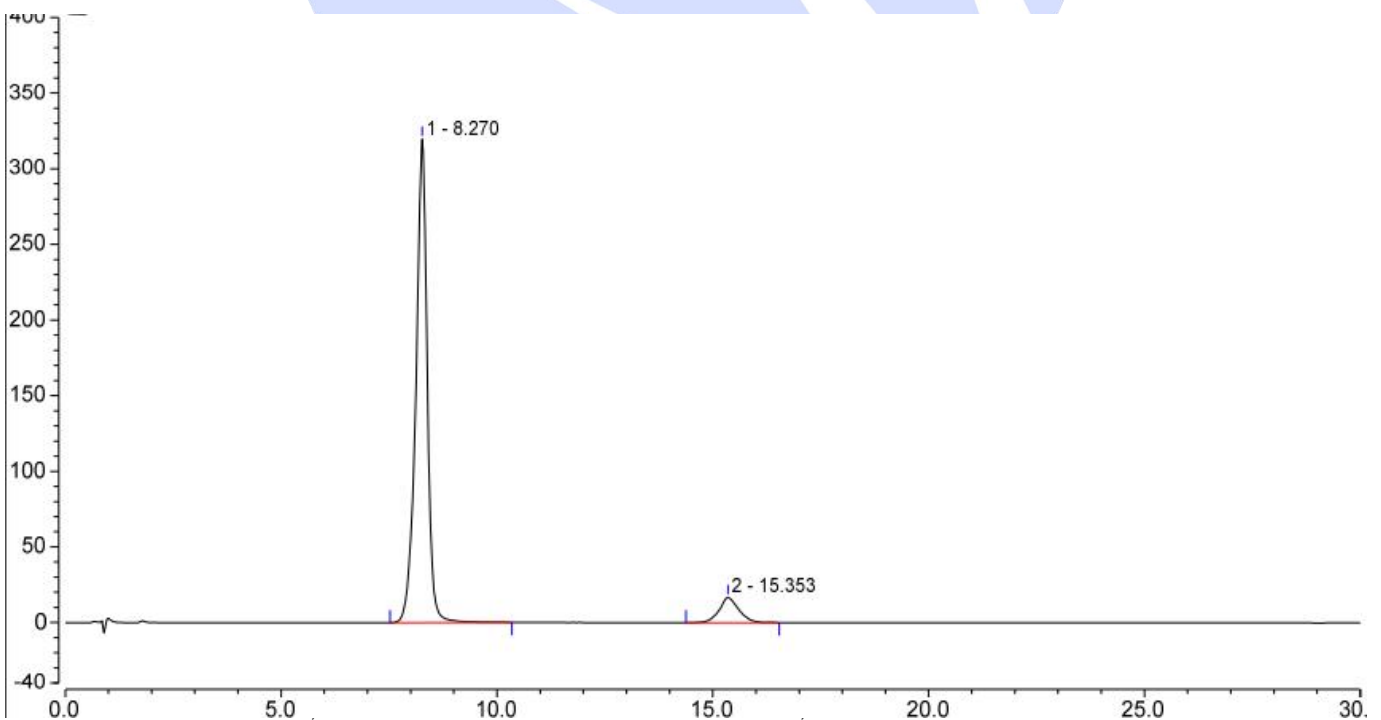
取适量磺胺多辛和乙胺嘧啶用 28%乙腈溶解并稀释制成分别含 2mg/mL 磺胺多辛和 0.1mg/mL 乙胺嘧啶的溶液, 再取上述溶液 0.2mL, 用流动相稀释至 1mL, 即得。

### 1.2.3. 供试品溶液配制

将本品研细, 取 0.28g 本品粉末于 100mL 量瓶中, 加入 28mL 乙腈超声 30min, 再加入 0.1% 磷酸至刻度, 滤过, 再取上述溶液 0.2mL, 用流动相稀释至 1mL, 即得。

## 2. 谱图和数据

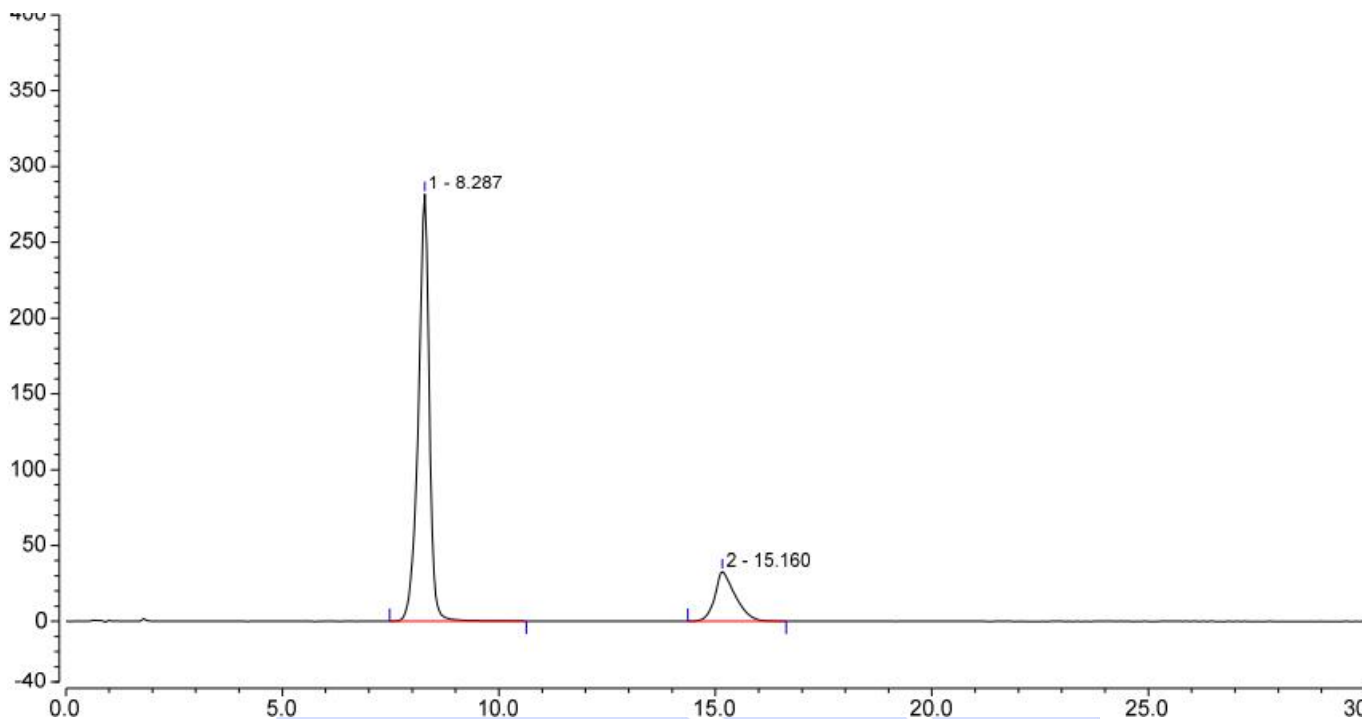
### (1) 对照品溶液图





No.	Peak Name	Retention Time min	Area mAU*min	Height mAU	Resolution (EP)	Asymmetry (EP)	Plates (EP)
1		8.270	97.599	319.551	11.60	0.89	5577
2		15.353	8.763	16.618	n.a.	1.10	6170
<b>Total:</b>			<b>106.362</b>	<b>336.169</b>	<b>11.60</b>	<b>1.98</b>	

(2) 供试品溶液图



No.	Peak Name	Retention Time min	Area mAU*min	Height mAU	Resolution (EP)	Asymmetry (EP)	Plates (EP)
1		8.287	82.888	281.656	11.08	0.86	6013
2		15.160	17.906	32.631	n.a.	1.36	5518
<b>Total:</b>			<b>100.795</b>	<b>314.287</b>	<b>11.08</b>	<b>2.22</b>	

### 3. 结论

使用月旭 Ultimate® XB-Phenyl (2.1×100mm, 3μm), 在此色谱条件下, 能满足客户检测需求。

声明: 除非另有说明, 此报告结果仅对该测试样品负责。本报告未经公司许可, 不可复制。

Add: 上海市松江区明南路85号启迪漕河泾(中山)科技园.紫荆园10号楼

Add: 浙江省金华市婺城区双林南街168号

Add: 江苏省南京市六合区天圣路22号F栋4楼

Tel: 400-810-6969

邮编: 201600

邮编: 321000

邮编: 211500

Web: www.welchmat.com