



测试报告

样品信息			
样品名称	羟丙甲基纤维素	样品性状	白色固体粉末
收样日期	2024/12/18	测试期间	2024/01/03~01/07
测试成分及结构式			
羟丙甲基纤维素			
实验要求			
羟丙甲基纤维素与辅料分开, 且色不被倒峰影响			
参考方法			
客户提供			
试剂信息			
试剂名称	级别	品牌	
氯化钠	分析纯	沪试	
仪器信息			
测试仪器		仪器型号	
高效液相色谱仪		WISys 5000	

1. 试验过程

1.1. 色谱条件

色谱柱:	Xtimate Bio SEC-100 (7.8×300mm,5μm)
流动相:	0.05mol/L 氯化钠
流速:	0.7mL/min
进样量:	10μL
柱温:	30°C
检测器:	RID 40°C
梯度程序	等度
注意事项	/

声明: 除非另有说明, 此报告结果仅对该测试样品负责。本报告未经公司许可, 不可复制。

Add: 上海市松江区明南路85号启迪漕河泾(中山)科技园.紫荆园10号楼

Add: 浙江省金华市婺城区双林南街168号

Add: 江苏省南京市六合区天圣路22号F栋4楼

Tel: 400-810-6969

邮编: 201600

邮编: 321000

邮编: 211500

Web: www.welchmat.com



1.2. 溶液配制

1.2.1. 流动相配制

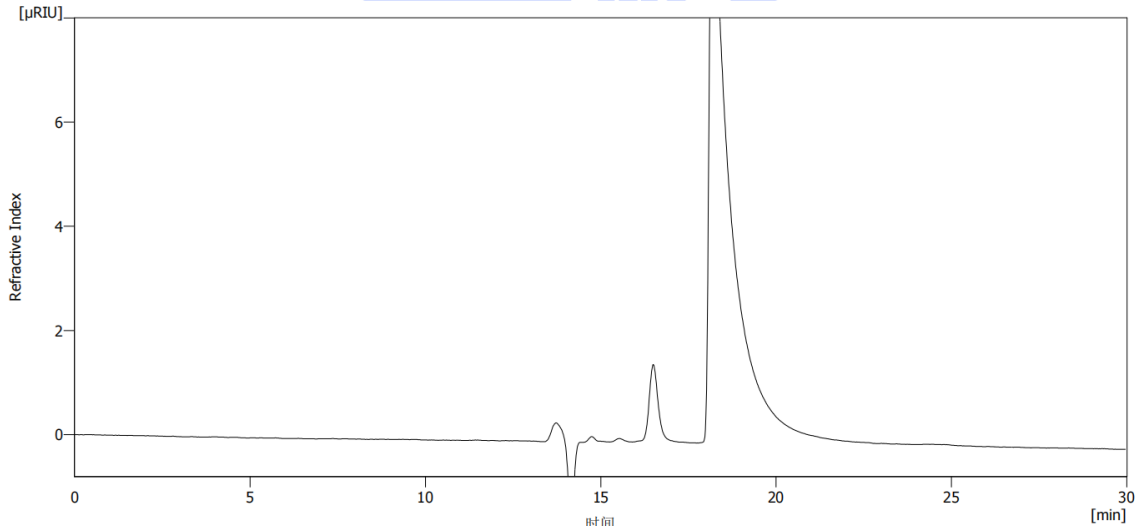
称取氯化钠 2.922g, 加水至 1000mL, 混匀, 抽滤即得;

1.2.2. 单标溶液: 取羟丙甲基纤维素 0.0016g, 用流动相溶解稀释至浓度为 1mg/mL, 混匀, 过 0.22 μ m 滤膜即得;

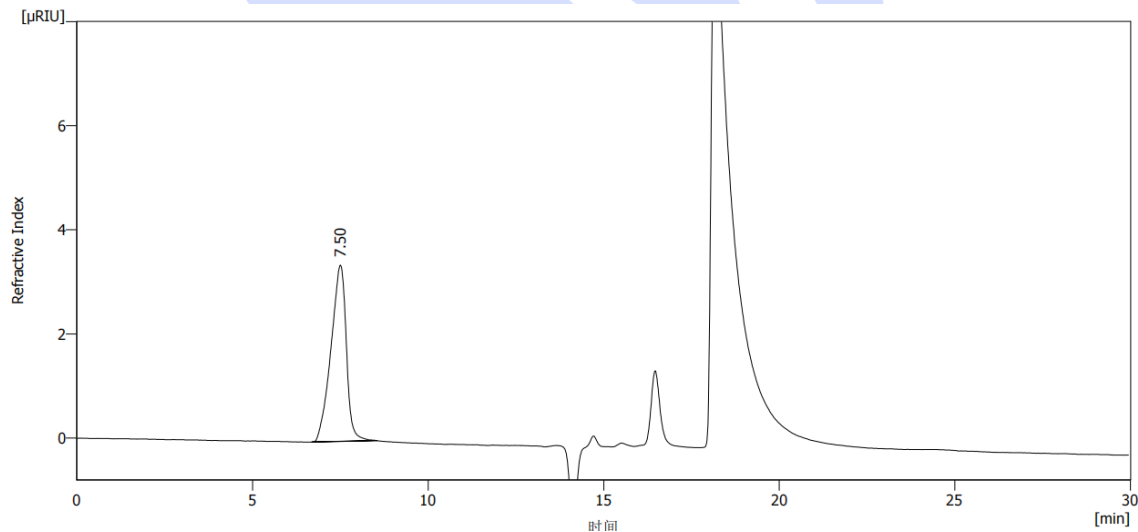
1.2.3. 制剂: 客户提供;

2. 谱图和数据

(1) 空白



(2) 对照品溶液



声明: 除非另有说明, 此报告结果仅对该测试样品负责。本报告未经公司许可, 不可复制。

Add: 上海市松江区明南路85号启迪漕河泾(中山)科技园.紫荆园10号楼

Add: 浙江省金华市婺城区双林南街168号

Add: 江苏省南京市六合区天圣路22号F栋4楼

Tel: 400-810-6969

邮编: 201600

邮编: 321000

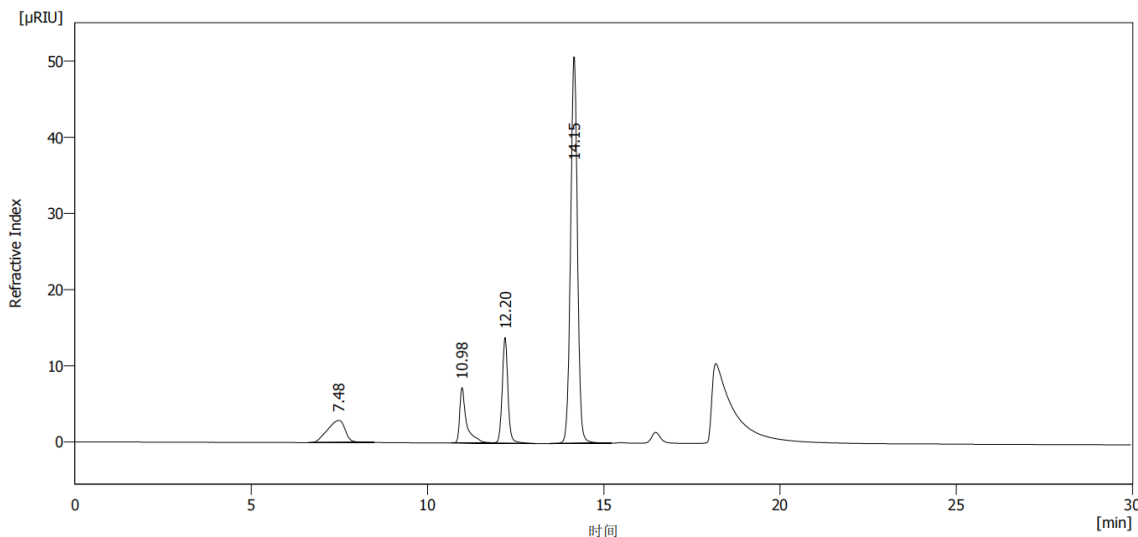
邮编: 211500

Web: www.welchmat.com



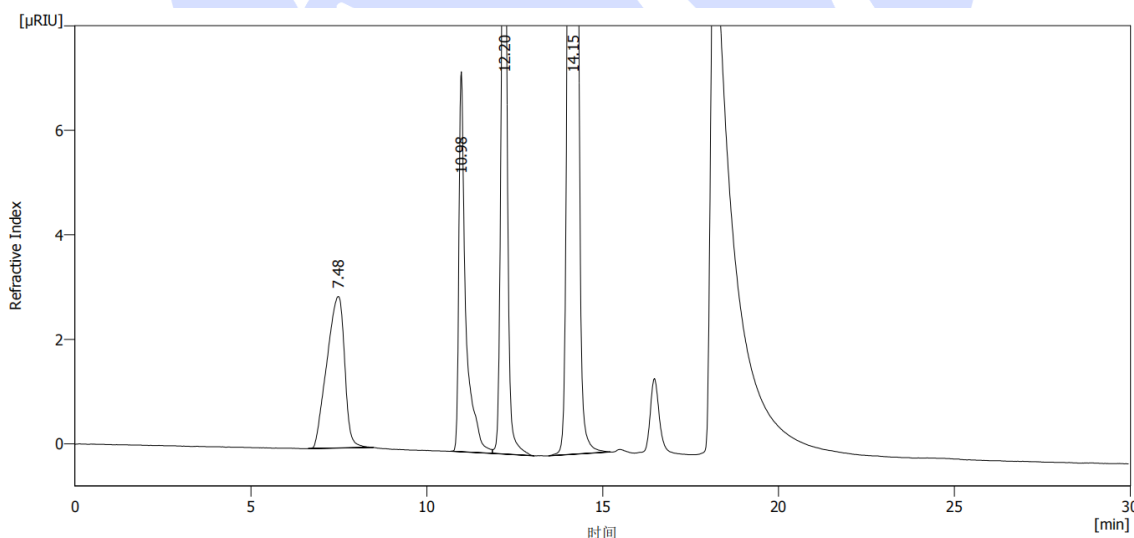
	保留时间 [min]	峰面积 [μ RIU.s]	峰高 [μ RIU]	面积 [%]	柱效 [th.pl]	分离度 [-]	对称/拖尾因子 [-]
1	7.500	103.324	3.390	100.0	1431		0.842
	合计	103.324	3.390	100.0			

(3) 制剂 (全图)



	保留时间 [min]	峰面积 [μ RIU.s]	峰高 [μ RIU]	面积 [%]	柱效 [th.pl]	分离度 [-]	对称/拖尾因子 [-]
1	7.483	101.881	2.905	9.7	966		0.833
2	10.983	99.475	7.279	9.5	19884	5.507	2.222
3	12.200	158.064	13.893	15.1	24533	3.915	1.042
4	14.150	688.474	50.749	65.7	23629	5.753	1.036
	合计	1047.895	74.826	100.0			

(4) 制剂 (放大图)



3. 结论

使用月旭 Xtimate Bio SEC-100 (7.8×300mm, 5 μ m), 在此色谱条件下, 能满足客户检测需

声明: 除非另有说明, 此报告结果仅对该测试样品负责。本报告未经公司许可, 不可复制。

Add: 上海市松江区明南路85号启迪漕河泾(中山)科技园.紫荆园10号楼

Add: 浙江省金华市婺城区双林南街168号

Add: 江苏省南京市六合区天圣路22号F栋4楼

Tel: 400-810-6969

邮编: 201600

邮编: 321000

邮编: 211500

Web: www.welchmat.com



求。



声明: 除非另有说明, 此报告结果仅对该测试样品负责。本报告未经公司许可, 不可复制。

Add: 上海市松江区明南路85号启迪漕河泾(中山)科技园.紫荆园10号楼

Add: 浙江省金华市婺城区双林南街168号

Add: 江苏省南京市六合区天圣路22号F栋4楼

Tel: 400-810-6969

邮编: 201600

邮编: 321000

邮编: 211500

Web: www.welchmat.com