



## 测试报告

样品信息			
样品名称	多西环素	样品性状	液态样品、浅黄色固体粉末
收样日期	2024/12/27	测试期间	2025/01/06~2025/01/07
测试成分及结构式			
多西环素			
实验要求			
保证样品出峰时间和峰面积稳定, 无基线波动			
参考方法			
客户方法			
试剂信息			
试剂名称	级别	品牌	
乙腈	色谱纯	月旭	
乙酸铵	分析纯	麦克林	
乙二胺四乙酸二钠盐, 二水	分析纯	国药	
三乙胺	分析纯	阿拉丁	
氨水	分析纯	阿拉丁	
冰醋酸	分析纯	国药	
盐酸	分析纯	国药	
仪器信息			
测试仪器		仪器型号	
高效液相色谱仪		赛默飞 U3000	

## 1. 试验过程

声明: 除非另有说明, 此报告结果仅对该测试样品负责。本报告未经公司许可, 不可复制。

Add: 上海市松江区明南路85号启迪漕河泾(中山)科技园.紫荆园10号楼

Add: 浙江省金华市婺城区双林南街168号

Add: 江苏省南京市六合区天圣路22号F栋4楼

Tel: 400-810-6969

邮编: 201600

邮编: 321000

邮编: 211500

Web: www.welchmat.com



## 1.1. 色谱条件

色谱柱:	Xtimate® C18 (4.6×250mm,5μm)		
流动相:	0.25mol/L 醋酸铵溶液-0.1mol/L 乙二胺四乙酸二钠-三乙胺 (100:10:1) pH=(8.8): 乙腈=85:15		
流速:	1 mL/min		
进样量:	10 μL		
柱温:	35 °C		
检测器:	UV		
检测波长:	280nm		
梯度程序	时间	A	B
	0	100	0
	40	100	0
注意事项	/		

## 1.2. 溶液配制

## 1.2.1. 流动相配制

0.25mol/L 醋酸铵溶液-0.1mol/L 乙二胺四乙酸二钠-三乙胺 (100:10:1) pH=(8.8): 准确称乙酸铵 19.27 g, 溶解于 1000mL 超纯水中, 混匀; 准确称乙二胺四乙酸二钠盐, 二水 3.72g, 溶解于 100 mL 超纯水中; 将上述溶液混合后加入 10 mL 三乙胺, 用冰醋酸或氨水调节 pH 至 8.8, 混匀, 抽滤, 超声脱气, 即得。

乙腈: 取适量色谱纯甲醇, 超声, 即得。

1.2.2. 供试品溶液: 取样品 0.8g, 于 100 mL 容量瓶中, 用 0.01 mol/L 盐酸溶解并定容至刻度, 摇匀。精密量取 5 mL 于 50 mL 容量瓶中, 用 0.01 mol/L 盐酸定容至刻度, 摇匀。

1.2.3. 对照品溶液: 客户提供;

1.2.4. 空白溶液: 客户提供;

## 2. 谱图和数据

(1) Xtimate® C18 (4.6×250mm,5μm) 客户柱空白溶液图:

声明: 除非另有说明, 此报告结果仅对该测试样品负责。本报告未经公司许可, 不可复制。

Add: 上海市松江区明南路85号启迪漕河泾(中山)科技园.紫荆园10号楼

Add: 浙江省金华市婺城区双林南街168号

Add: 江苏省南京市六合区天圣路22号F栋4楼

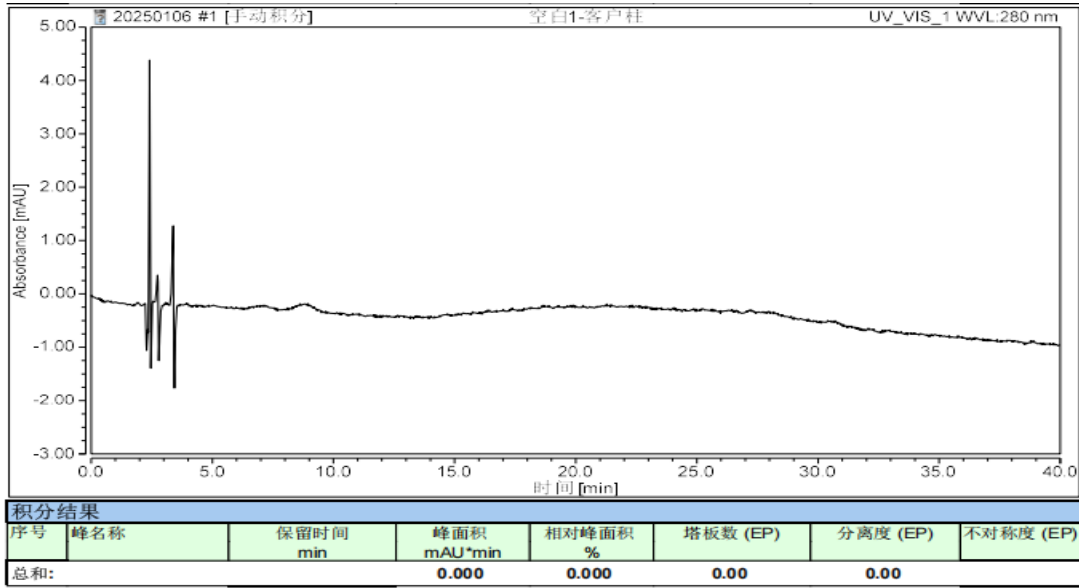
Tel: 400-810-6969

Web: www.welchmat.com

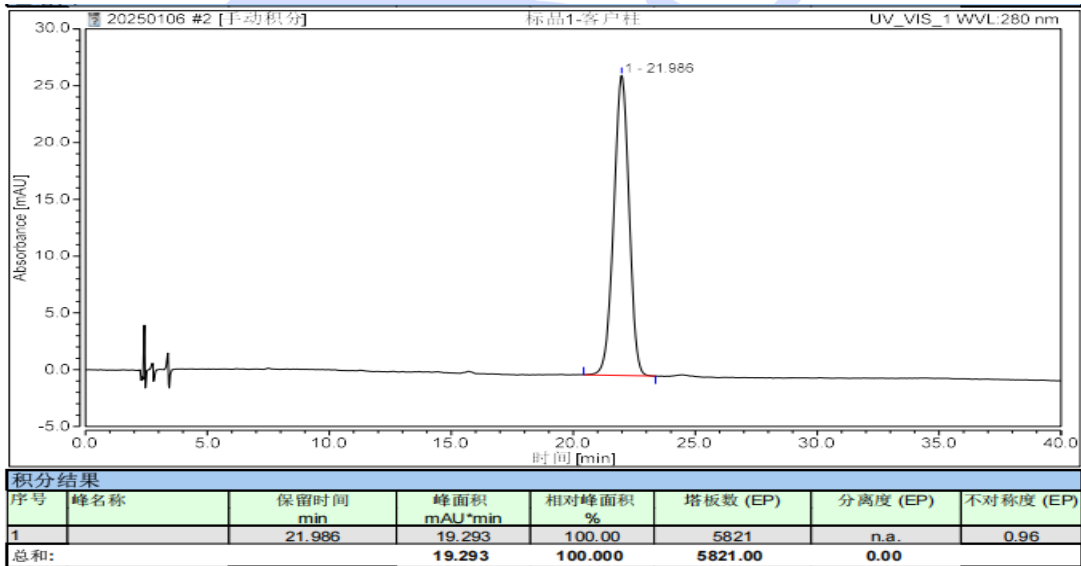
邮编: 201600

邮编: 321000

邮编: 211500



(2) Xtimate® C18 (4.6×250mm,5μm) 客户柱对照品溶液图:



(3) Xtimate® C18 (4.6×250mm,5μm) 客户柱供试品溶液图:

声明: 除非另有说明, 此报告结果仅对该测试样品负责。本报告未经公司许可, 不可复制。

Add:上海市松江区明南路85号启迪漕河泾(中山)科技园.紫荆园10号楼

Add:浙江省金华市婺城区双林南街168号

Add:江苏省南京市六合区天圣路22号F栋4楼

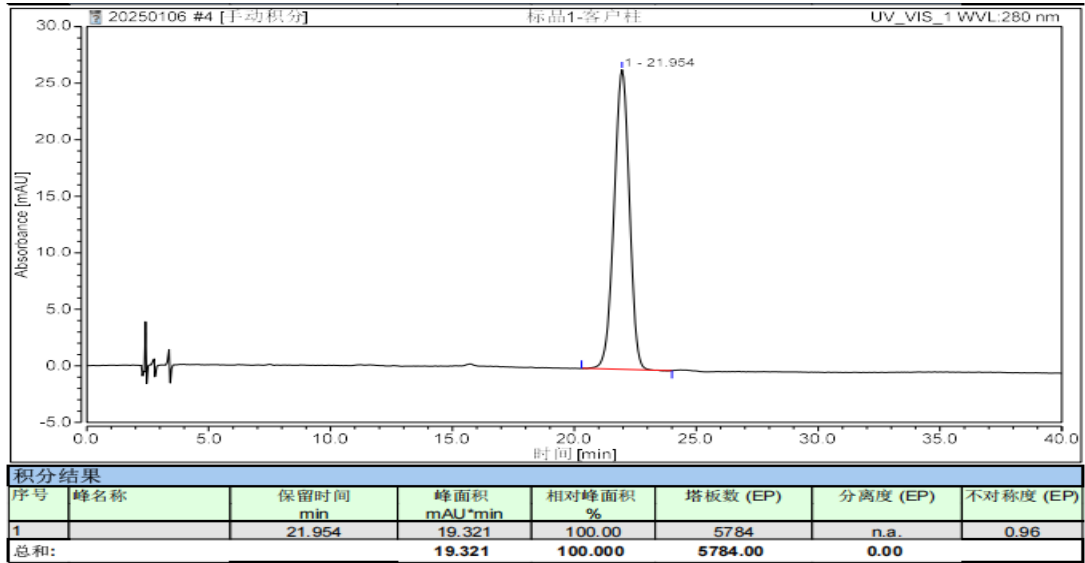
Tel:400-810-6969

邮编: 201600

邮编: 321000

邮编: 211500

Web:www.welchmat.com



### 3. 结论

使用客户寄回 Xtimate® C18 (4.6×250mm,5μm), 在此色谱条件下, 基线良好, 满足客户检测需求。

声明: 除非另有说明, 此报告结果仅对该测试样品负责。本报告未经公司许可, 不可复制。

Add:上海市松江区明南路85号启迪漕河泾(中山)科技园.紫荆园10号楼

Add:浙江省金华市婺城区双林南街168号

Add:江苏省南京市六合区天圣路22号F栋4楼

Tel:400-810-6969

邮编: 201600

邮编: 321000

邮编: 211500

Web:www.welchmat.com