



测试报告

样品信息			
样品名称	木质纤维素	样品性状	固体/液体
收样日期	2025/02/17	测试期间	2025/02/20~02/22
测试成分及结构式			
/			
实验要求			
葡萄糖、木糖、半乳糖、阿拉伯糖能互相分离, 半乳糖分不开也能接受, 分离度不小于 1.5			
参考方法			
客户(有调整)			
试剂信息			
试剂名称	级别	品牌	
硫酸	分析纯	汉诺	
仪器信息			
测试仪器		仪器型号	
高效液相色谱仪		Agilent 1260 (示差)	

1. 试验过程

1.1. 色谱条件

色谱柱:	Xtimate [®] Sugar-H (7.8×300mm, 5μm)
流动相:	0.005mol/L 硫酸溶液
流速:	0.4mL/min
进样量:	20μL
柱温:	50°C
检测器:	RID

声明: 除非另有说明, 此报告结果仅对该测试样品负责。本报告未经公司许可, 不可复制。

Add: 上海市松江区明南路85号启迪漕河泾(中山)科技园.紫荆园10号楼

Add: 浙江省金华市婺城区双林南街168号

Add: 江苏省南京市六合区天圣路22号F栋4楼

Tel: 400-810-6969

Web: www.welchmat.com

邮编: 201600

邮编: 321000

邮编: 211500



检测器温度:	40°C
注意事项	/

1.2. 溶液配制

1.2.1. 流动相配制

0.005mol/L 硫酸: 取 300 μ L 硫酸, 加入 1000mL 超纯水中, 混匀, 超声脱气, 即得。

1.2.2. 混合对照品溶液: 取客户提供葡萄糖、木糖、半乳糖、阿拉伯糖适量, 加流动相溶解并稀释制成每 1mL 各含 0.5mg 的对照品溶液, 即得。

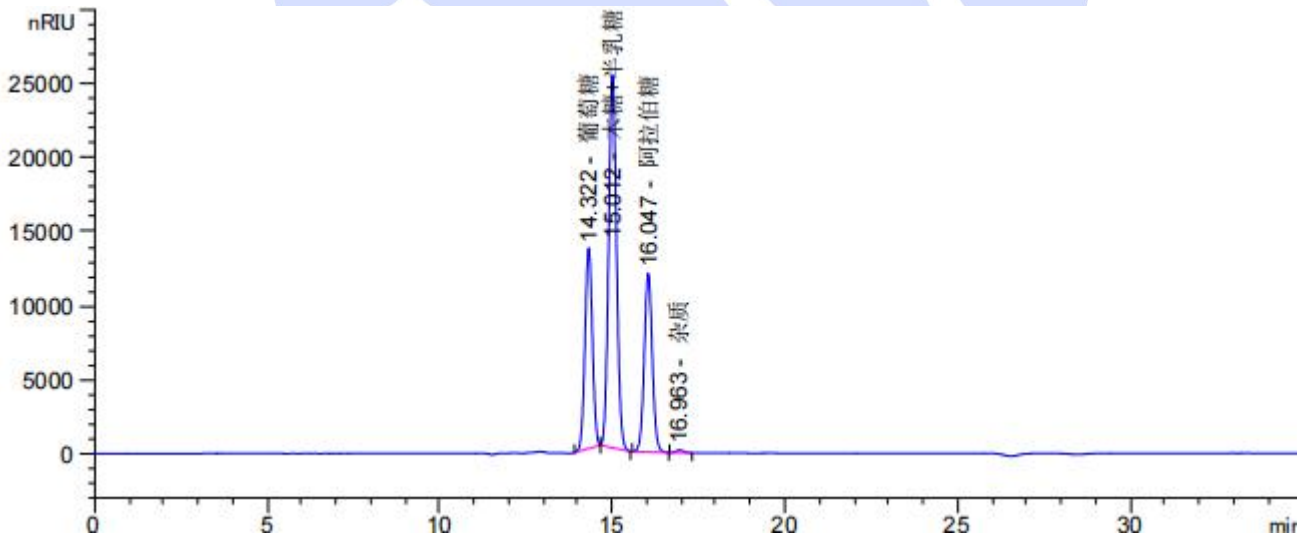
1.2.3. 样品 1 溶液: 取客户提供样品 1 适量, 用流动相稀释 50 倍, 摇匀, 过滤, 即得。

1.2.4. 样品 2 溶液: 取客户提供样品 2 适量, 用流动相稀释 50 倍, 摇匀, 过滤, 即得。

1.2.5. 样品 3 溶液: 取客户提供样品 3 适量, 用流动相稀释 50 倍, 摇匀, 过滤, 即得。

2. 谱图和数据

(1) 混合对照品溶液图



保留时间 [min]	k'	峰面积 [nRIU*s]	峰高 [nRIU]	对称因子	峰宽 [min]	塔板数	分离度	选择性
14.322	-	2.01314e5	1.35450e4	0.97	0.2340	20750	-	-
15.012	-	3.99343e5	2.51378e4	0.92	0.2484	20234	1.68	1.05
16.047	-	1.95800e5	1.20606e4	0.95	0.2496	22904	2.44	1.07
16.963	-	2634.86987	165.95641	0.91	0.2544	24632	2.14	1.06

声明: 除非另有说明, 此报告结果仅对该测试样品负责。本报告未经公司许可, 不可复制。

Add: 上海市松江区明南路85号启迪漕河泾(中山)科技园.紫荆园10号楼

Add: 浙江省金华市婺城区双林南街168号

Add: 江苏省南京市六合区天圣路22号F栋4楼

Tel: 400-810-6969

Web: www.welchmat.com

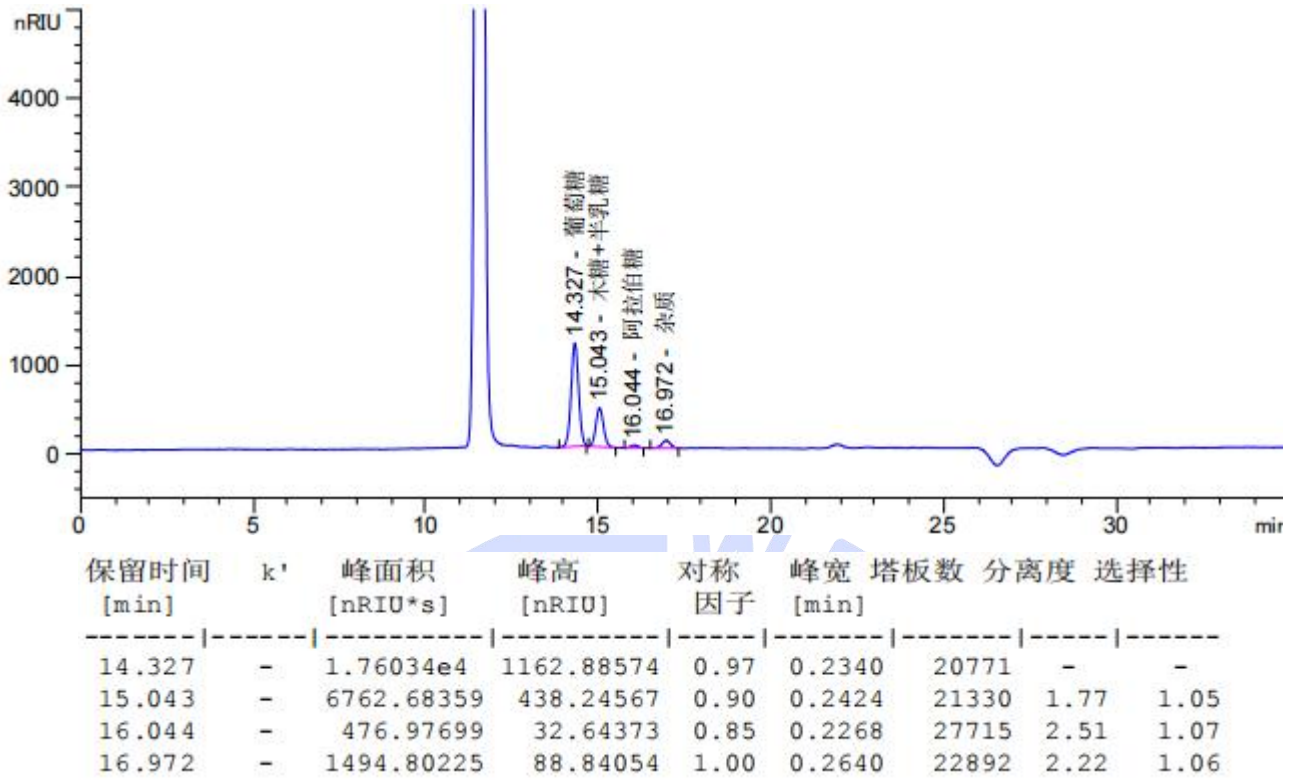
邮编: 201600

邮编: 321000

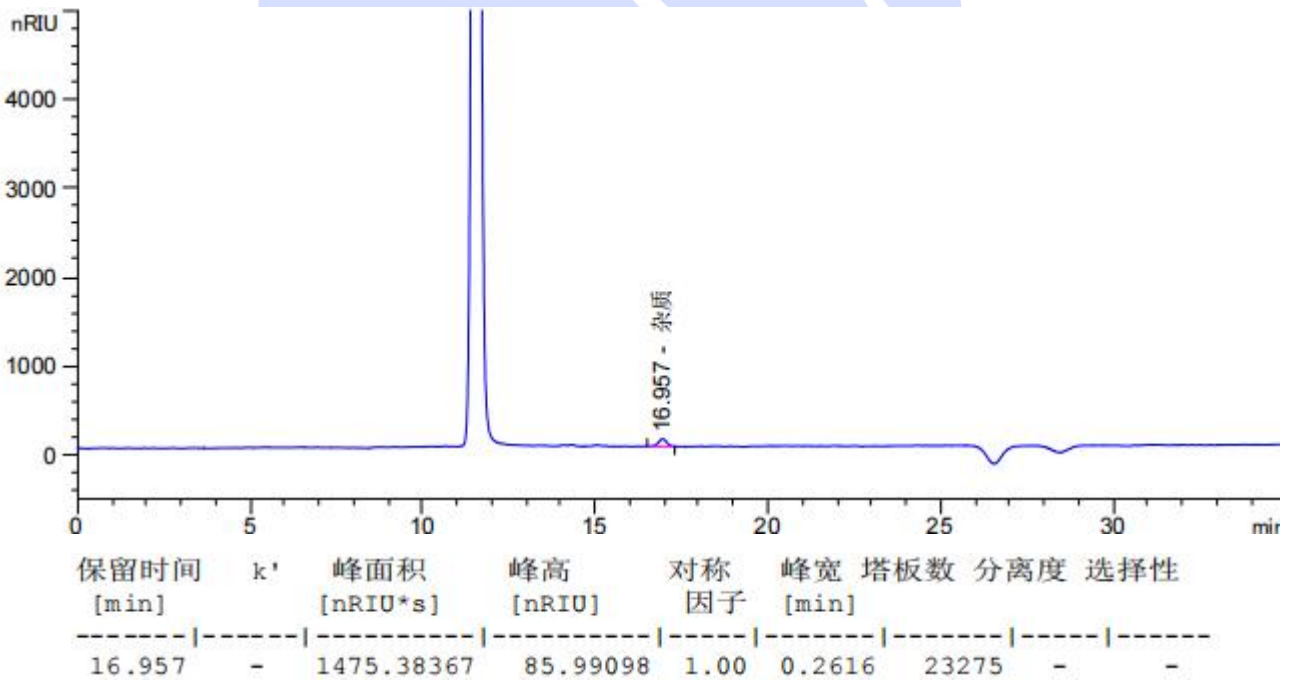
邮编: 211500



(2) 样品 1 溶液图



(3) 样品 2 溶液图



声明: 除非另有说明, 此报告结果仅对该测试样品负责。本报告未经公司许可, 不可复制。

Add: 上海市松江区明南路85号启迪漕河泾(中山)科技园.紫荆园10号楼

Add: 浙江省金华市婺城区双林南街168号

Add: 江苏省南京市六合区天圣路22号F栋4楼

Tel: 400-810-6969

邮编: 201600

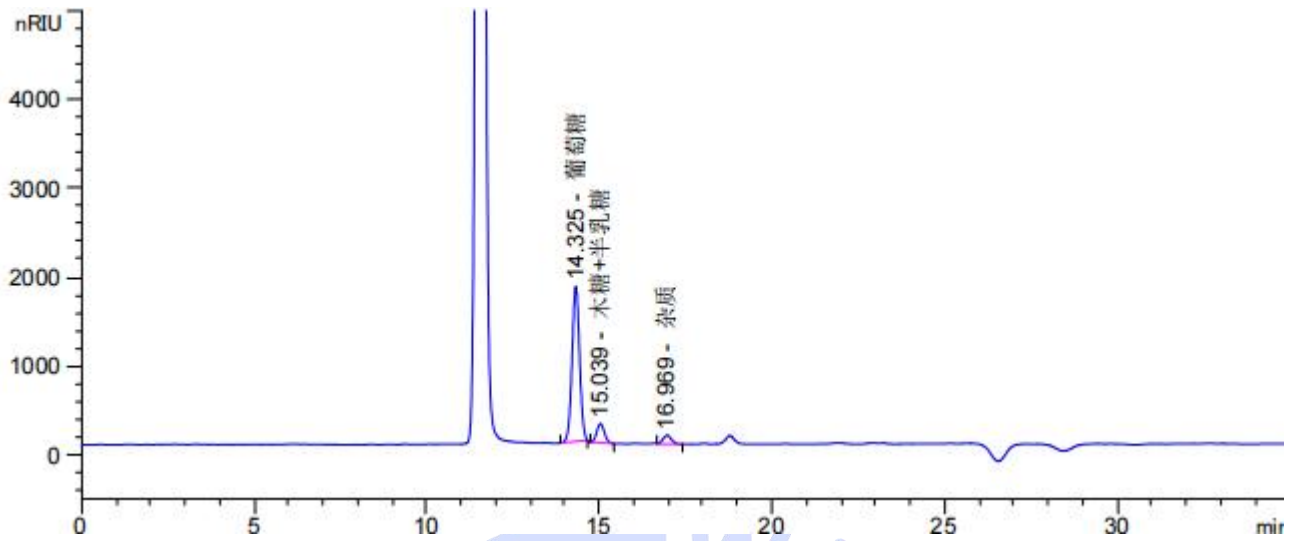
邮编: 321000

邮编: 211500

Web: www.welchmat.com



(4) 样品 3 溶液图



保留时间 [min]	k'	峰面积 [nRIU*s]	峰高 [nRIU]	对称 因子	峰宽 [min]	塔板数	分离度	选择性
14.325	-	2.63843e4	1746.27832	0.97	0.2340	20771	-	-
15.039	-	3321.93701	216.56593	0.88	0.2400	21759	1.77	1.05
16.969	-	1656.52075	98.20479	0.93	0.2664	22482	4.48	1.13

3. 结论

使用月旭 Xtimate® Sugar-H (7.8×300mm, 5μm), 在此色谱条件下, 能满足客户检测需求。

声明: 除非另有说明, 此报告结果仅对该测试样品负责。本报告未经公司许可, 不可复制。

Add: 上海市松江区明南路85号启迪漕河泾(中山)科技园.紫荆园10号楼

Add: 浙江省金华市婺城区双林南街168号

Add: 江苏省南京市六合区天圣路22号F栋4楼

Tel: 400-810-6969

邮编: 201600

邮编: 321000

邮编: 211500

Web: www.welchmat.com