



## 测试报告

样品信息			
样品名称	不同分子量的葡聚糖	样品性状	固体
收样日期	2025/02/13	测试期间	2025/02/15~02/25
测试成分及结构式			
/			
实验要求			
对照曲线系数能符合要求, 同时能检测多种供试品			
参考方法			
无			
试剂信息			
试剂名称	级别	品牌	
硫酸钠	分析纯	永华	
仪器信息			
测试仪器		仪器型号	
高效液相色谱仪		1260 (示差)	

## 1. 试验过程

## 1.1. 色谱条件

色谱柱:	Xtimate <sup>®</sup> SEC-300 (7.8×300mm, 5μm)
流动相:	0.71%硫酸钠
流速:	1.0mL/min
进样量:	20μL
柱温:	25°C
检测器:	RID

声明: 除非另有说明, 此报告结果仅对该测试样品负责。本报告未经公司许可, 不可复制。

Add: 上海市松江区明南路85号启迪漕河泾(中山)科技园.紫荆园10号楼

Add: 浙江省金华市婺城区双林南街168号

Add: 江苏省南京市六合区天圣路22号F栋4楼

Tel: 400-810-6969

Web: www.welchmat.com

邮编: 201600

邮编: 321000

邮编: 211500



检测器温度:	25°C
注意事项	/

## 1.2. 溶液配制

### 1.2.1. 流动相配制

0.71%硫酸钠: 取 7.10g 硫酸钠, 加入 1000mL 超纯水中, 混匀, 抽滤, 超声脱气, 即得。

1.2.2. D1 对照品溶液: 取右旋糖酐 D1 对照品适量, 加水溶解并稀释制成每 1mL 含 2mg 的对照品溶液, 即得。

1.2.3. D2 对照品溶液: 取右旋糖酐 D2 对照品适量, 加水溶解并稀释制成每 1mL 含 2mg 的对照品溶液, 即得。

1.2.4. D3 对照品溶液: 取右旋糖酐 D3 对照品适量, 加水溶解并稀释制成每 1mL 含 2mg 的对照品溶液, 即得。

1.2.5. D4 对照品溶液: 取右旋糖酐 D4 对照品适量, 加水溶解并稀释制成每 1mL 含 2mg 的对照品溶液, 即得。

1.2.6. D5 对照品溶液: 取右旋糖酐 D5 对照品适量, 加水溶解并稀释制成每 1mL 含 2mg 的对照品溶液, 即得。

1.2.7. D6 对照品溶液: 取右旋糖酐 D6 对照品适量, 加水溶解并稀释制成每 1mL 含 2mg 的对照品溶液, 即得。

1.2.8. D8 对照品溶液: 取右旋糖酐 D8 对照品适量, 加水溶解并稀释制成每 1mL 含 2mg 的对照品溶液, 即得。

1.2.9. 黄芪粗多糖样品溶液: 取客户提供的样品适量, 加水溶解并稀释制成每 1mL 含 2mg 的供试品溶液, 即得。

1.2.10. 麦冬粗多糖样品溶液: 取客户提供的样品适量, 加水溶解并稀释制成每 1mL 含 2mg 的供试品溶液, 即得。

声明: 除非另有说明, 此报告结果仅对该测试样品负责。本报告未经公司许可, 不可复制。

Add: 上海市松江区明南路85号启迪漕河泾(中山)科技园.紫荆园10号楼

Add: 浙江省金华市婺城区双林南街168号

Add: 江苏省南京市六合区天圣路22号F栋4楼

Tel: 400-810-6969

邮编: 201600

邮编: 321000

邮编: 211500

Web: www.welchmat.com



报告编号: 20250211-076-01

- 1.2.11. 枸杞粗多糖样品溶液: 称取客户提供的样品约 2mg, 加水 1ml 溶解(溶解度较差), 摇匀, 滤过, 取续滤液, 即得。
- 1.2.12. 茯苓粗多糖样品溶液: 称取客户提供的样品约 2mg, 加水 1ml 溶解(溶解度较差), 摇匀, 滤过, 取续滤液, 即得。
- 1.2.13. 铁皮石斛粗多糖样品溶液: 取客户提供的样品适量, 加水溶解并稀释制成每 1mL 含 2mg 的供试品溶液, 即得。



声明: 除非另有说明, 此报告结果仅对该测试样品负责。本报告未经公司许可, 不可复制。

Add: 上海市松江区明南路85号启迪漕河泾(中山)科技园.紫荆园10号楼

Add: 浙江省金华市婺城区双林南街168号

Add: 江苏省南京市六合区天圣路22号F栋4楼

Tel: 400-810-6969

邮编: 201600

邮编: 321000

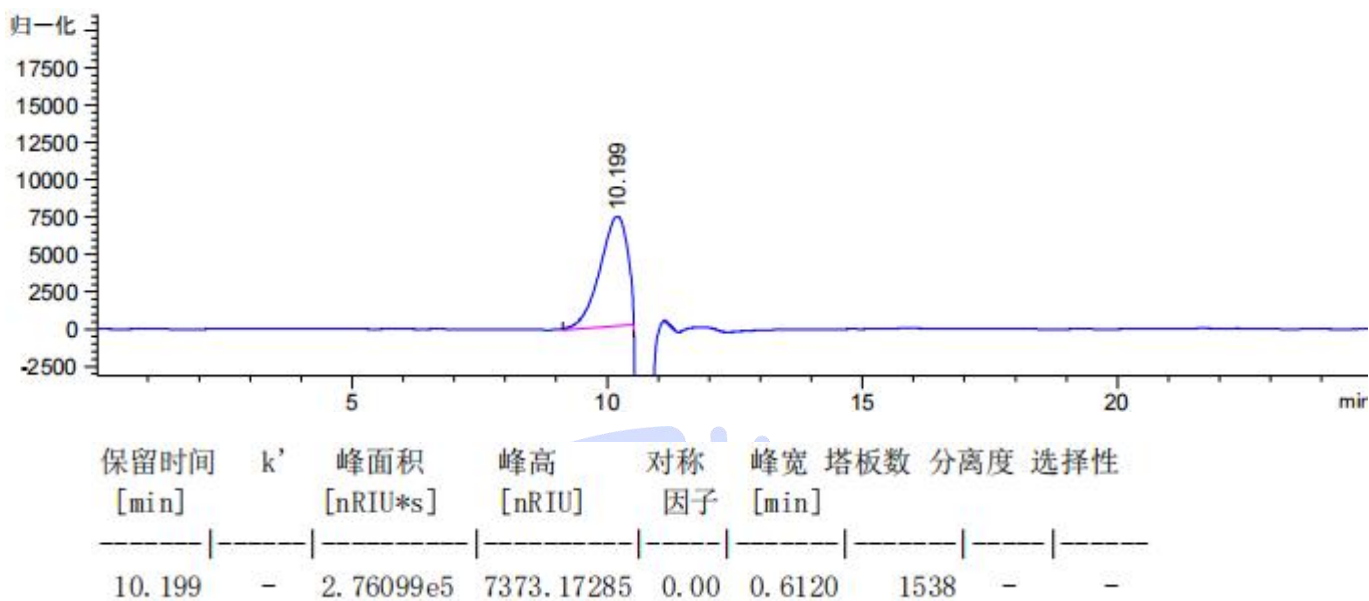
邮编: 211500

Web: [www.welchmat.com](http://www.welchmat.com)

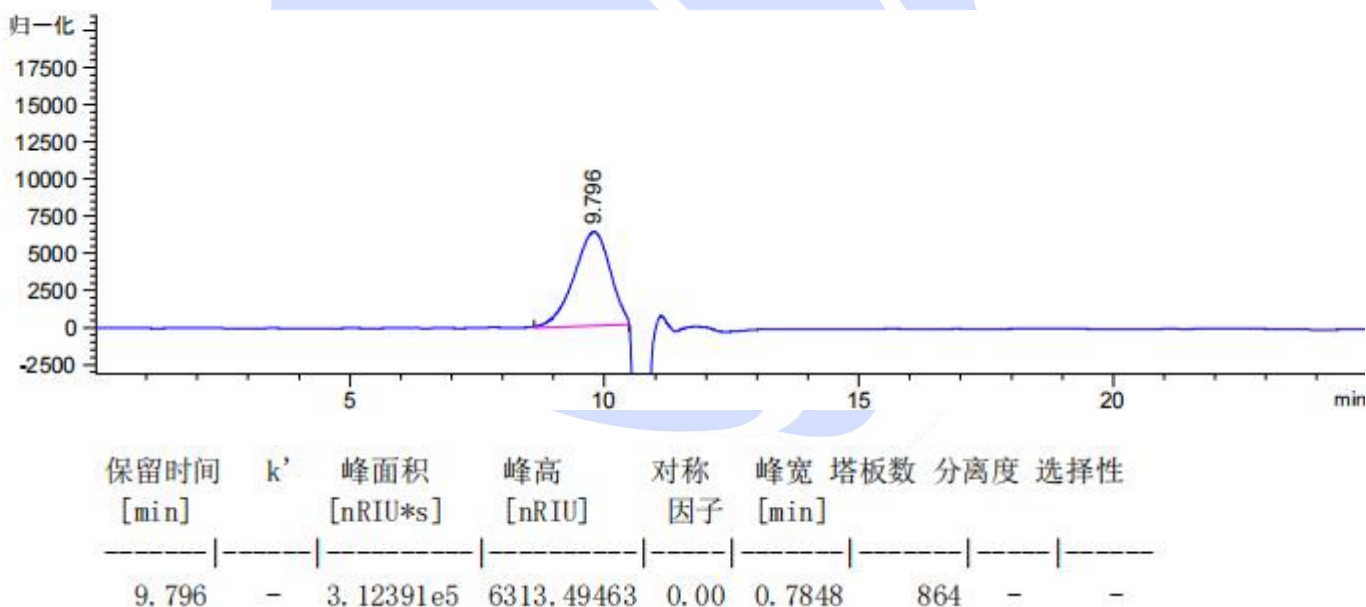


## 2. 谱图和数据

### (1) D1 对照品溶液图



### (2) D2 对照品溶液图



声明: 除非另有说明, 此报告结果仅对该测试样品负责。本报告未经公司许可, 不可复制。

Add: 上海市松江区明南路85号启迪漕河泾(中山)科技园.紫荆园10号楼

Add: 浙江省金华市婺城区双林南街168号

Add: 江苏省南京市六合区天圣路22号F栋4楼

Tel: 400-810-6969

邮编: 201600

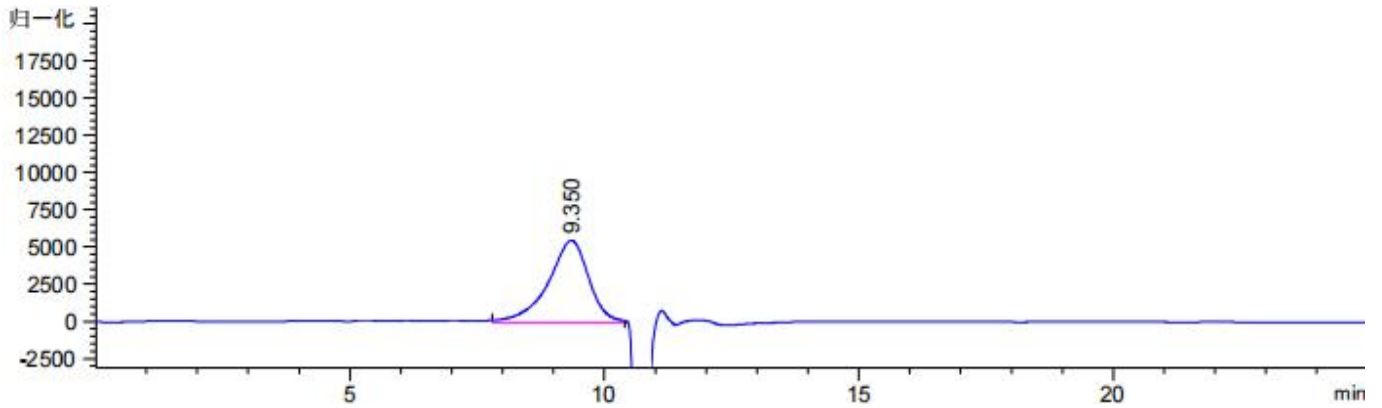
邮编: 321000

邮编: 211500

Web: www.welchmat.com

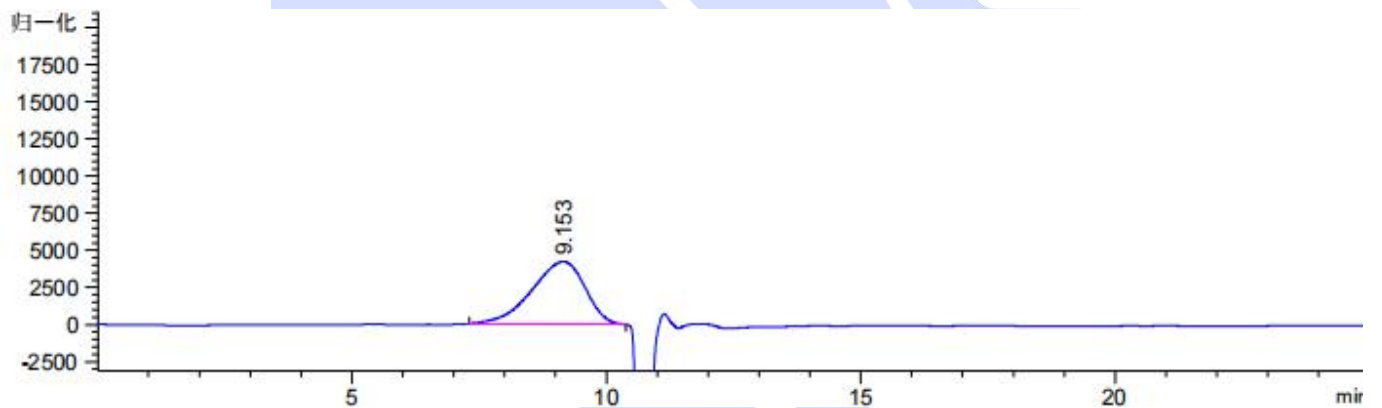


### (3) D3 对照品溶液图



保留时间 [min]	k'	峰面积 [nRIU*s]	峰高 [nRIU]	对称 因子	峰宽 [min]	塔板数	分离度	选择性
9.350	-	3.08322e5	5514.33154	0.00	0.7992	759	-	-

### (4) D4 对照品溶液图



保留时间 [min]	k'	峰面积 [nRIU*s]	峰高 [nRIU]	对称 因子	峰宽 [min]	塔板数	分离度	选择性
9.153	-	3.08540e5	4212.26709	0.00	1.1520	350	-	-

声明: 除非另有说明, 此报告结果仅对该测试样品负责。本报告未经公司许可, 不可复制。

Add: 上海市松江区明南路85号启迪漕河泾(中山)科技园.紫荆园10号楼

Add: 浙江省金华市婺城区双林南街168号

Add: 江苏省南京市六合区天圣路22号F栋4楼

Tel: 400-810-6969

邮编: 201600

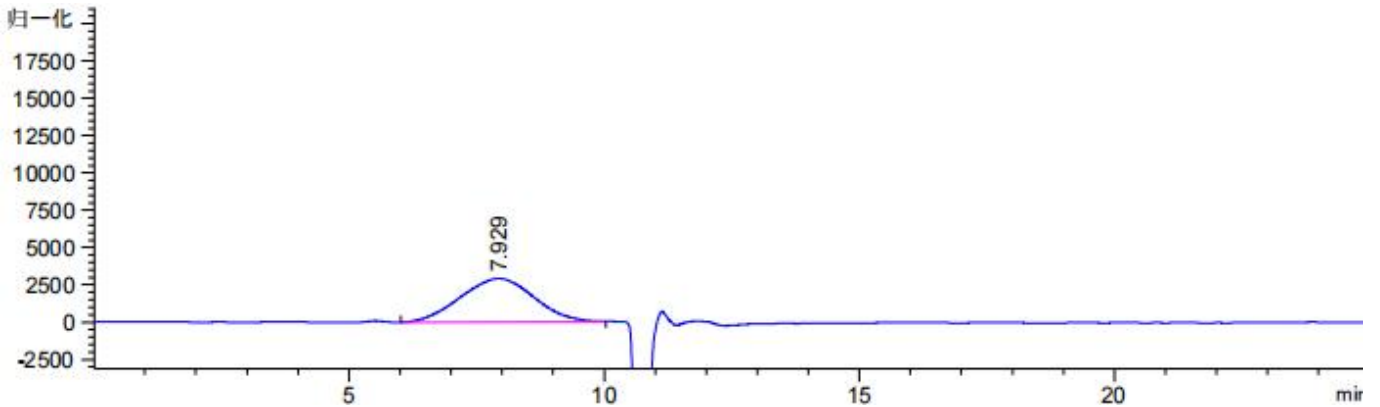
邮编: 321000

邮编: 211500

Web: www.welchmat.com

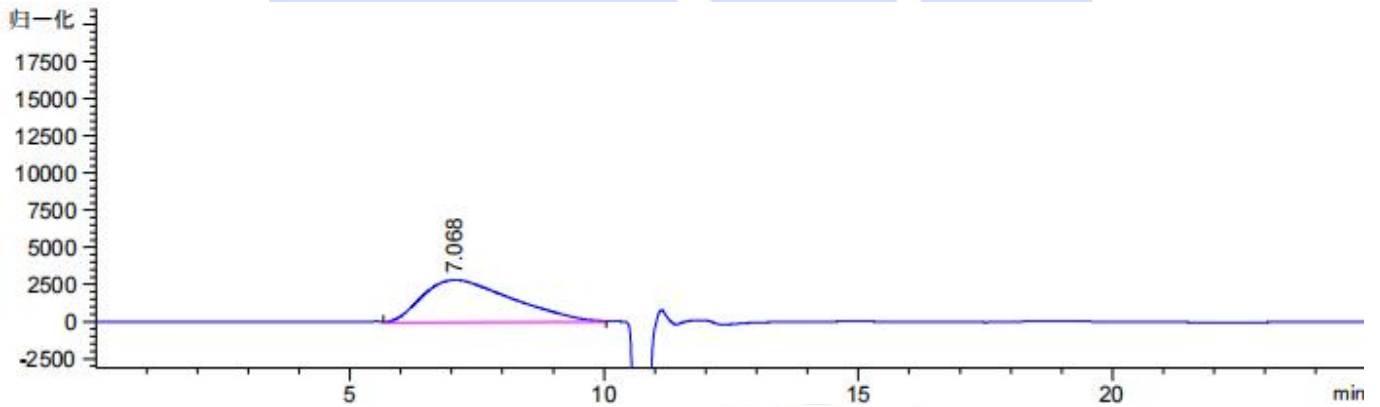


## (5) D5 对照品溶液图



保留时间 [min]	k'	峰面积 [nRIU*s]	峰高 [nRIU]	对称 因子	峰宽 [min]	塔板数	分离度	选择性
7.929	-	2.90610e5	2907.30273	0.00	1.6055	135	-	-

## (6) D6 对照品溶液图



保留时间 [min]	k'	峰面积 [nRIU*s]	峰高 [nRIU]	对称 因子	峰宽 [min]	塔板数	分离度	选择性
7.068	-	3.48718e5	2833.62402	0.00	1.9800	71	-	-

声明: 除非另有说明, 此报告结果仅对该测试样品负责。本报告未经公司许可, 不可复制。

Add: 上海市松江区明南路85号启迪漕河泾(中山)科技园.紫荆园10号楼

Add: 浙江省金华市婺城区双林南街168号

Add: 江苏省南京市六合区天圣路22号F栋4楼

Tel: 400-810-6969

邮编: 201600

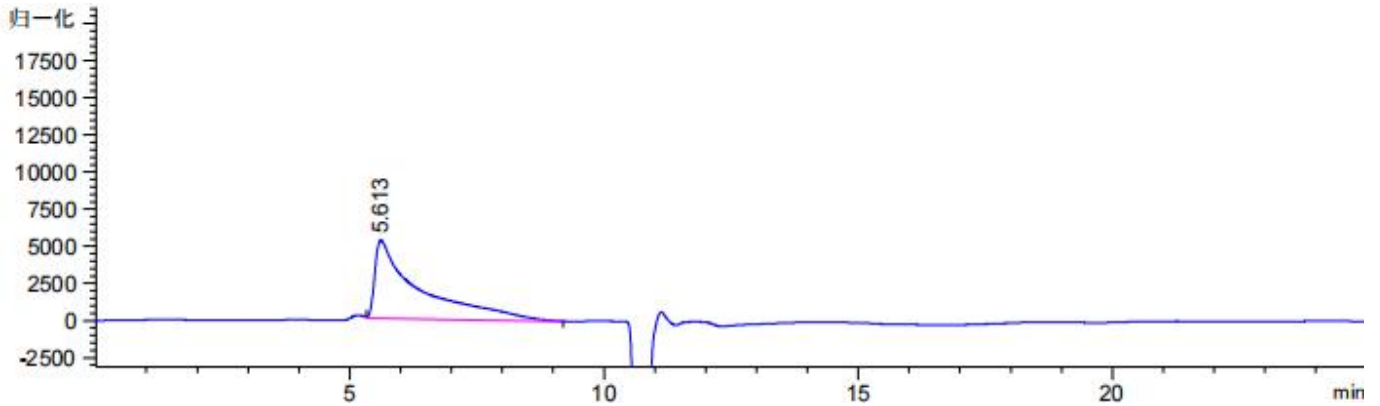
邮编: 321000

邮编: 211500

Web: www.welchmat.com



## (7) D8 对照品溶液图



保留时间 [min]	k'	峰面积 [nRIU*s]	峰高 [nRIU]	对称 因子	峰宽 [min]	塔板数	分离度	选择性
5.613	-	3.18358e5	5270.23779	0.00	0.6096	469	-	-

Calibration: 2025/2/26 16:14:12

Calibration Type: Narrow Standard

Curve Fit Used: 3

Calibration Curve:  $19.59 - 5.277x^1 + 0.6515x^2 - 0.02839x^3$

High Limit MW RT: 5.62 mins

Low Limit MW RT: 10.20 mins

High Limit MW: 299838

Low Limit MW: 2661

K: 14.1000

FRM Name:

Alpha: 0.7000

Flow Marker RT: 0.00 mins

FRCF: 1.0000

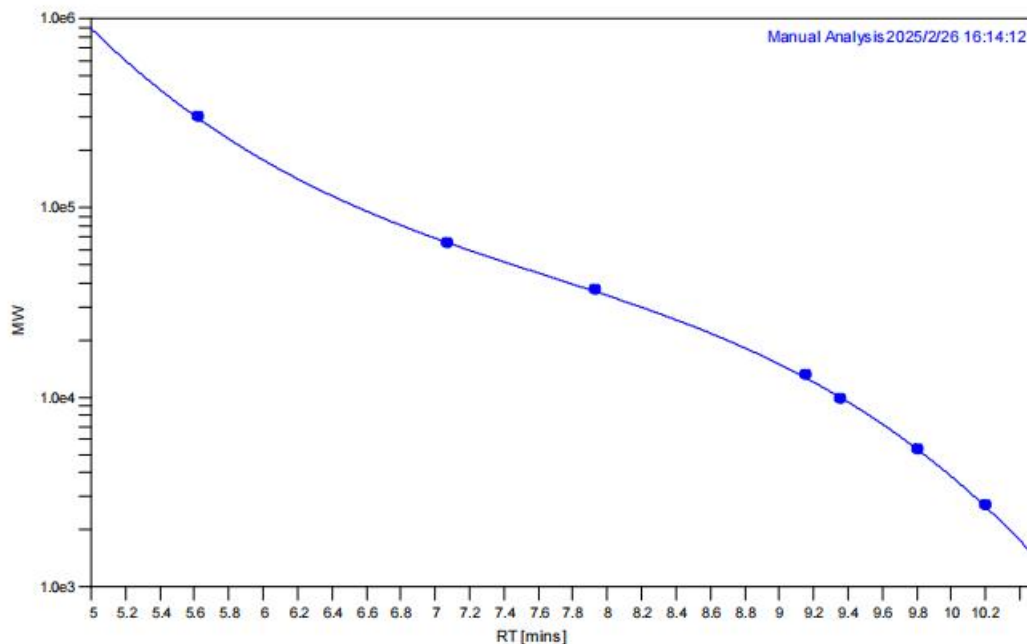
Residual Sum Of Squares: 0.000453

Corrected Sum Of Squares: 2.940459

Coeff. Of Determination: 0.999846

Standard YError Estimate: 0.012286

Linear Correlation Coeff.: -0.992769



声明: 除非另有说明, 此报告结果仅对该测试样品负责。本报告未经公司许可, 不可复制。

Add: 上海市松江区明南路85号启迪漕河泾(中山)科技园.紫荆园10号楼

Add: 浙江省金华市婺城区双林南街168号

Add: 江苏省南京市六合区天圣路22号F栋4楼

Tel: 400-810-6969

Web: www.welchmat.com

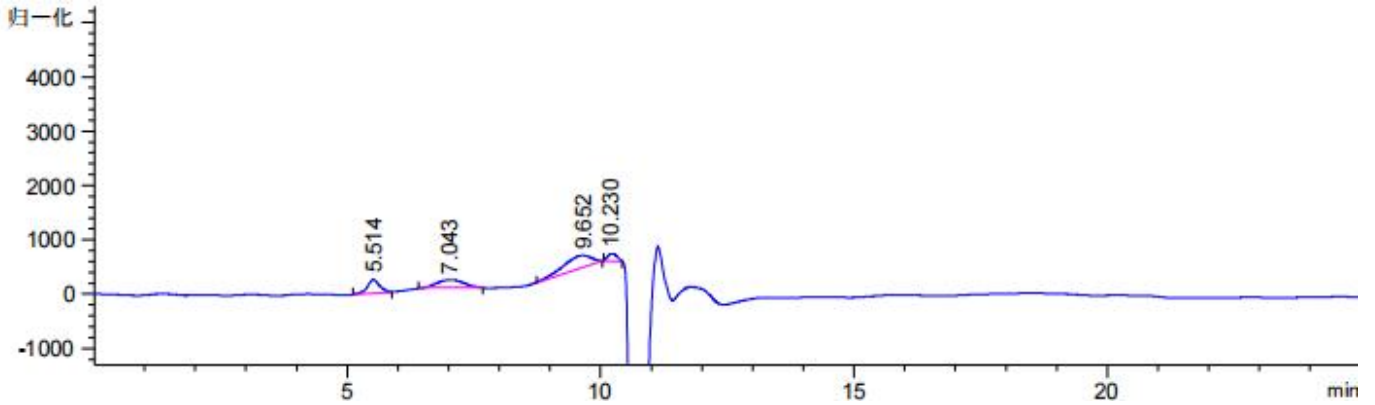
邮编: 201600

邮编: 321000

邮编: 211500

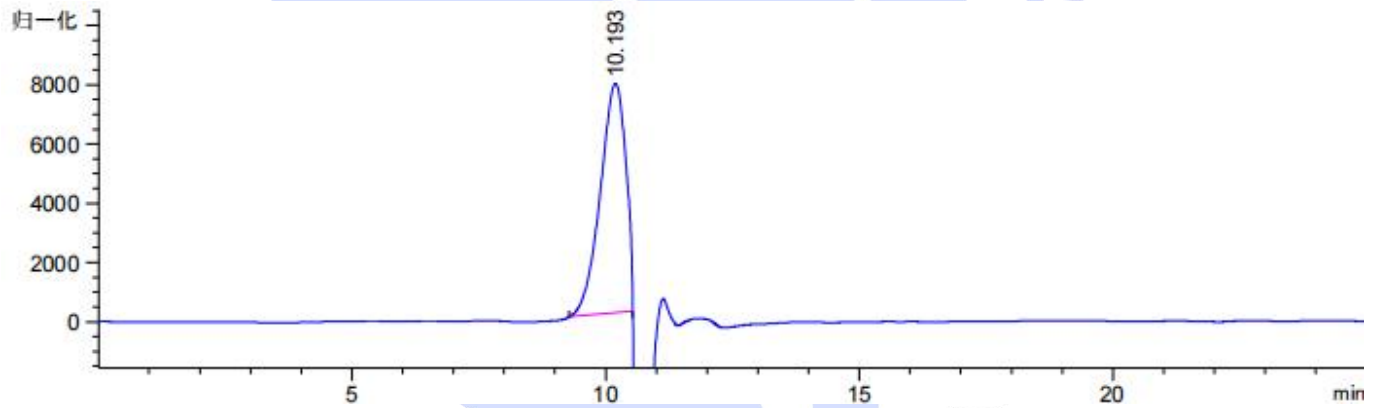


(8) 黄芪粗多糖样品溶液图



保留时间 [min]	k'	峰面积 [nRIU*s]	峰高 [nRIU]	对称 因子	峰宽 [min]	塔板数	分离度	选择性
5.514	-	4275.77490	251.25783	0.89	0.2520	2652	-	-
7.043	-	5207.94141	144.13202	0.00	0.5976	769	2.12	1.28
9.652	-	8909.78809	216.71747	2.78	0.6514	1217	2.45	1.37
10.230	-	1774.56177	140.05064	0.00	0.2136	12690	0.79	1.06

(9) 麦冬粗多糖样品溶液图



保留时间 [min]	k'	峰面积 [nRIU*s]	峰高 [nRIU]	对称 因子	峰宽 [min]	塔板数	分离度	选择性
10.193	-	2.68563e5	7740.45068	0.00	0.5760	1734	-	-

声明: 除非另有说明, 此报告结果仅对该测试样品负责。本报告未经公司许可, 不可复制。

Add: 上海市松江区明南路85号启迪漕河泾(中山)科技园.紫荆园10号楼

Add: 浙江省金华市婺城区双林南街168号

Add: 江苏省南京市六合区天圣路22号F栋4楼

Tel: 400-810-6969

Web: www.welchmat.com

邮编: 201600

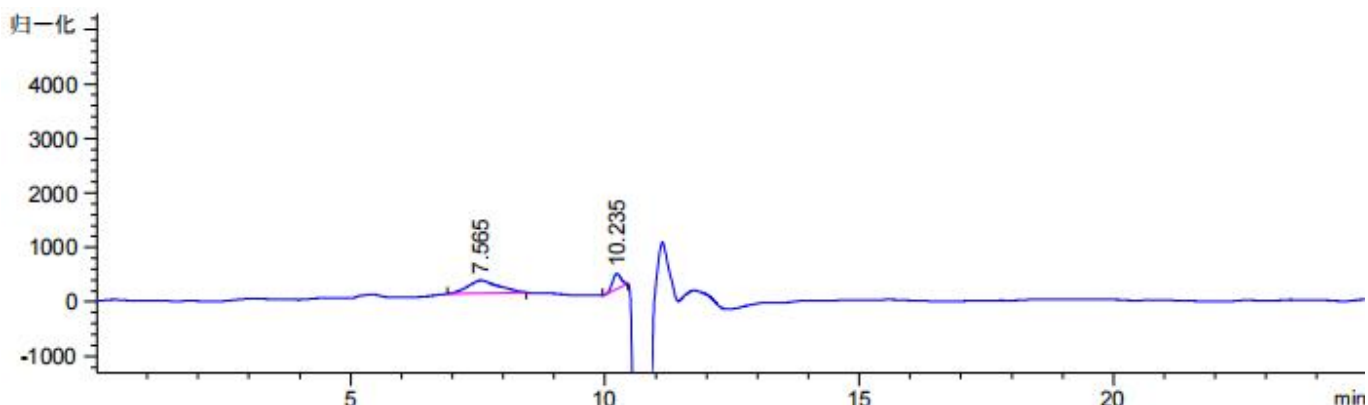
邮编: 321000

邮编: 211500



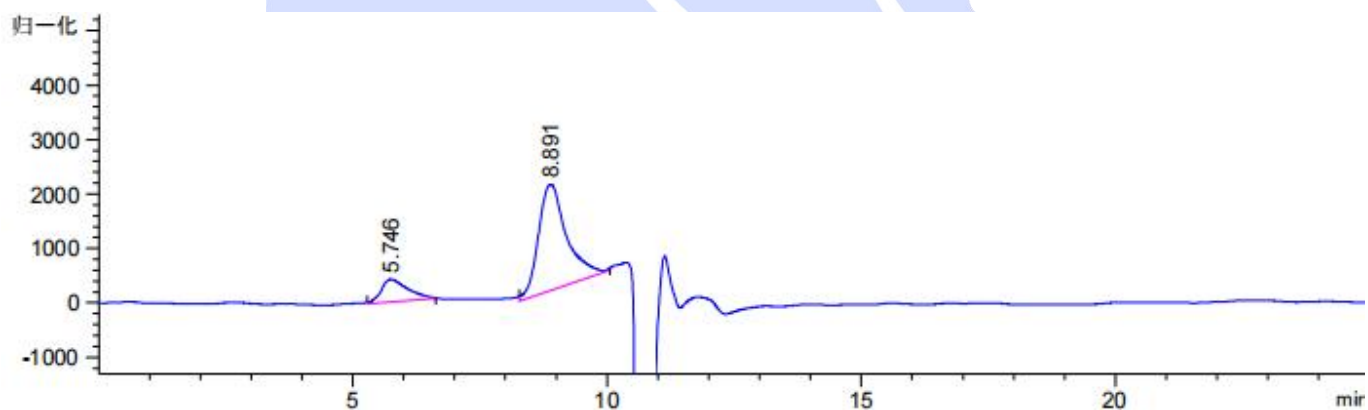


## (10) 枸杞粗多糖样品溶液图



保留时间 [min]	k'	峰面积 [nRIU*s]	峰高 [nRIU]	对称 因子	峰宽 [min]	塔板数	分离度	选择性
7.565	-	1.02850e4	240.79733	0.00	0.6912	664	-	-
10.235	-	3185.68115	277.61914	0.00	0.2040	13951	3.50	1.35

## (11) 茯苓粗多糖样品溶液图



保留时间 [min]	k'	峰面积 [nRIU*s]	峰高 [nRIU]	对称 因子	峰宽 [min]	塔板数	分离度	选择性
5.746	-	1.52665e4	417.77243	0.00	0.6048	500	-	-
8.891	-	7.53154e4	1954.29932	0.00	0.5688	1354	3.15	1.55

声明: 除非另有说明, 此报告结果仅对该测试样品负责。本报告未经公司许可, 不可复制。

Add: 上海市松江区明南路85号启迪漕河泾(中山)科技园.紫荆园10号楼

Add: 浙江省金华市婺城区双林南街168号

Add: 江苏省南京市六合区天圣路22号F栋4楼

Tel: 400-810-6969

邮编: 201600

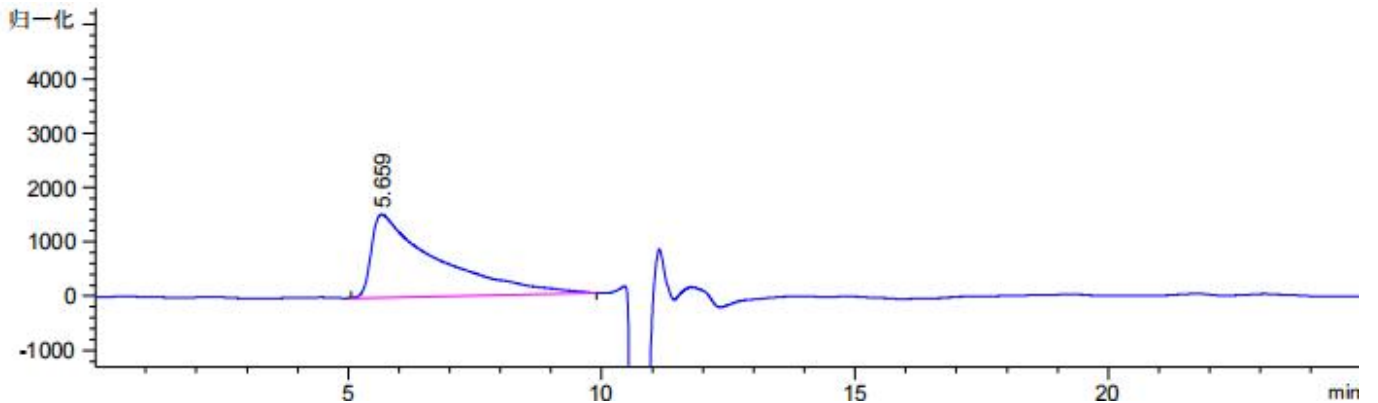
邮编: 321000

邮编: 211500

Web: www.welchmat.com



(12) 铁皮石斛粗多糖样品溶液图



保留时间 [min]	k'	峰面积 [nRIU*s]	峰高 [nRIU]	对称 因子	峰宽 [min]	塔板数	分离度	选择性
5.659	-	1.39098e5	1534.72815	0.00	1.1880	126	-	-

### 3. 结论

使用月旭 Xtimate® SEC-300 (7.8×300mm, 5μm), 在此色谱条件下, 能满足客户检测需求。

声明: 除非另有说明, 此报告结果仅对该测试样品负责。本报告未经公司许可, 不可复制。

Add: 上海市松江区明南路85号启迪漕河泾(中山)科技园.紫荆园10号楼

Add: 浙江省金华市婺城区双林南街168号

Add: 江苏省南京市六合区天圣路22号F栋4楼

Tel: 400-810-6969

邮编: 201600

邮编: 321000

邮编: 211500

Web: www.welchmat.com