



测试报告

样品信息			
样品名称	不同分子量的葡聚糖	样品性状	固体
收样日期	2025/02/13	测试期间	2025/02/15~02/25
测试成分及结构式			
/			
实验要求			
对照曲线系数能符合要求, 同时能检测多种供试品			
参考方法			
无			
试剂信息			
试剂名称	级别	品牌	
硫酸钠	分析纯	永华	
仪器信息			
测试仪器	仪器型号		
高效液相色谱仪	1260 (示差)		

1. 试验过程

1.1. 色谱条件

色谱柱:	Xtimate [®] SEC-120 (7.8×300mm, 5μm) Xtimate [®] SEC-700 (7.8×300mm, 5μm) 串联
流动相:	0.71%硫酸钠
流速:	1.0mL/min
进样量:	20μL
柱温:	25°C
检测器:	RID

声明: 除非另有说明, 此报告结果仅对该测试样品负责。本报告未经公司许可, 不可复制。

Add: 上海市松江区明南路85号启迪漕河泾(中山)科技园.紫荆园10号楼

Add: 浙江省金华市婺城区双林南街168号

Add: 江苏省南京市六合区天圣路22号F栋4楼

Tel: 400-810-6969

Web: www.welchmat.com

邮编: 201600

邮编: 321000

邮编: 211500



检测器温度:	25°C
注意事项	/

1.2. 溶液配制

1.2.1. 流动相配制

0.71%硫酸钠: 取 7.10g 硫酸钠, 加入 1000mL 超纯水中, 混匀, 抽滤, 超声脱气, 即得。

1.2.2. D1 对照品溶液: 取右旋糖酐 D1 对照品适量, 加水溶解并稀释制成每 1mL 含 2mg 的对照品溶液, 即得。

1.2.3. D2 对照品溶液: 取右旋糖酐 D2 对照品适量, 加水溶解并稀释制成每 1mL 含 2mg 的对照品溶液, 即得。

1.2.4. D3 对照品溶液: 取右旋糖酐 D3 对照品适量, 加水溶解并稀释制成每 1mL 含 2mg 的对照品溶液, 即得。

1.2.5. D4 对照品溶液: 取右旋糖酐 D4 对照品适量, 加水溶解并稀释制成每 1mL 含 2mg 的对照品溶液, 即得。

1.2.6. D5 对照品溶液: 取右旋糖酐 D5 对照品适量, 加水溶解并稀释制成每 1mL 含 2mg 的对照品溶液, 即得。

1.2.7. D6 对照品溶液: 取右旋糖酐 D6 对照品适量, 加水溶解并稀释制成每 1mL 含 2mg 的对照品溶液, 即得。

1.2.8. D8 对照品溶液: 取右旋糖酐 D8 对照品适量, 加水溶解并稀释制成每 1mL 含 2mg 的对照品溶液, 即得。

1.2.9. D2000 对照品溶液: 取右旋糖酐 D2000 对照品适量, 加水溶解并稀释制成每 1mL 含 2mg 的对照品溶液, 即得。

1.2.10. 黄芪粗多糖样品溶液: 取客户提供的样品适量, 加水溶解并稀释制成每 1mL 含 2mg 的供试品溶液, 即得。

声明: 除非另有说明, 此报告结果仅对该测试样品负责。本报告未经公司许可, 不可复制。

Add: 上海市松江区明南路85号启迪漕河泾(中山)科技园.紫荆园10号楼

Add: 浙江省金华市婺城区双林南街168号

Add: 江苏省南京市六合区天圣路22号F栋4楼

Tel: 400-810-6969

邮编: 201600

邮编: 321000

邮编: 211500

Web: www.welchmat.com



报告编号: 20250211-076-01

- 1.2.11. 麦冬粗多糖样品溶液: 取客户提供的样品适量, 加水溶解并稀释制成每 1mL 含 2mg 的供试品溶液, 即得。
- 1.2.12. 枸杞粗多糖样品溶液: 称取客户提供的样品约 2mg, 加水 1ml 溶解 (溶解度较差), 摇匀, 滤过, 取续滤液, 即得。
- 1.2.13. 茯苓粗多糖样品溶液: 称取客户提供的样品约 2mg, 加水 1ml 溶解 (溶解度较差), 摇匀, 滤过, 取续滤液, 即得。
- 1.2.14. 铁皮石斛粗多糖样品溶液: 取客户提供的样品适量, 加水溶解并稀释制成每 1mL 含 2mg 的供试品溶液, 即得。



声明: 除非另有说明, 此报告结果仅对该测试样品负责。本报告未经公司许可, 不可复制。

Add: 上海市松江区明南路85号启迪漕河泾(中山)科技园.紫荆园10号楼

Add: 浙江省金华市婺城区双林南街168号

Add: 江苏省南京市六合区天圣路22号F栋4楼

Tel: 400-810-6969

邮编: 201600

邮编: 321000

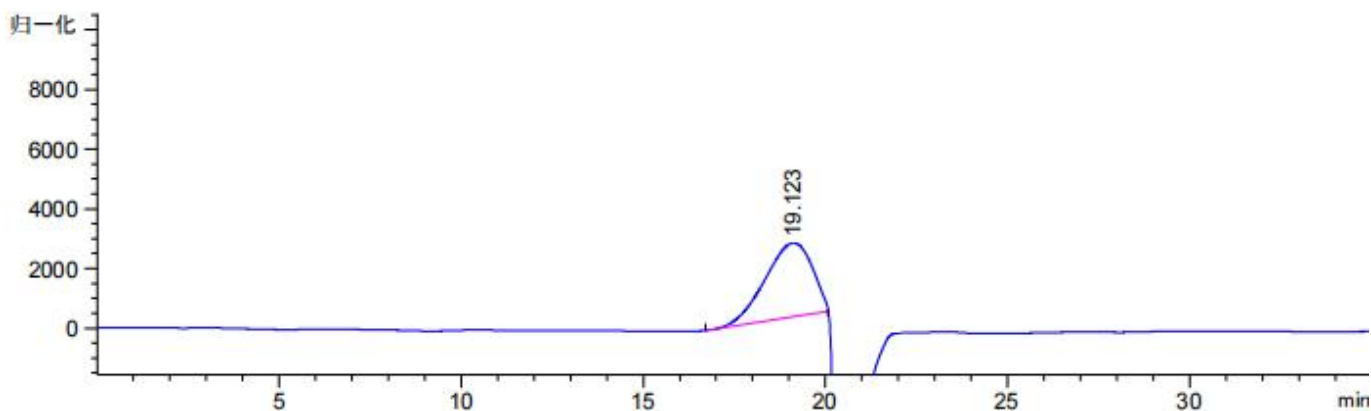
邮编: 211500

Web: www.welchmat.com



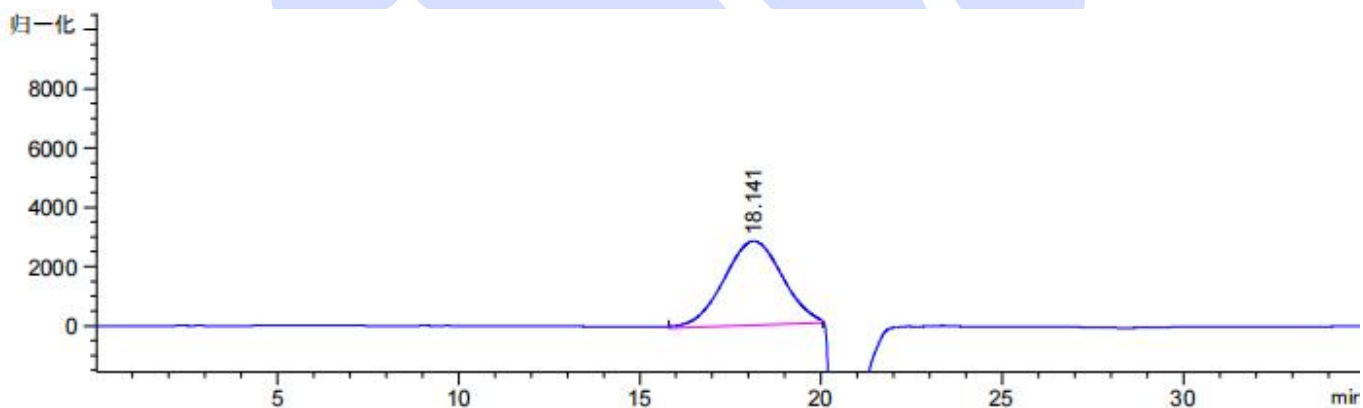
2. 谱图和数据

(1) D1 对照品溶液图



保留时间 [min]	k'	峰面积 [nRIU*s]	峰高 [nRIU]	对称 因子	峰宽 [min]	塔板数	分离度	选择性
19.123	-	2.21529e5	2465.21582	0.00	1.4472	967	-	-

(2) D2 对照品溶液图



保留时间 [min]	k'	峰面积 [nRIU*s]	峰高 [nRIU]	对称 因子	峰宽 [min]	塔板数	分离度	选择性
18.141	-	3.19250e5	2834.80176	0.00	1.7784	576	-	-

声明: 除非另有说明, 此报告结果仅对该测试样品负责。本报告未经公司许可, 不可复制。

Add: 上海市松江区明南路85号启迪漕河泾(中山)科技园.紫荆园10号楼

Add: 浙江省金华市婺城区双林南街168号

Add: 江苏省南京市六合区天圣路22号F栋4楼

Tel: 400-810-6969

邮编: 201600

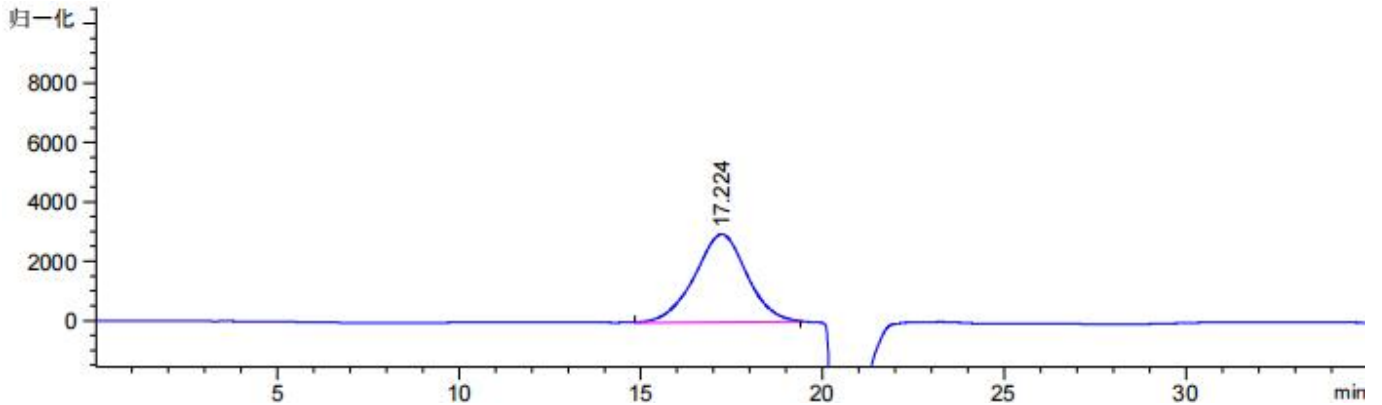
邮编: 321000

邮编: 211500

Web: www.welchmat.com

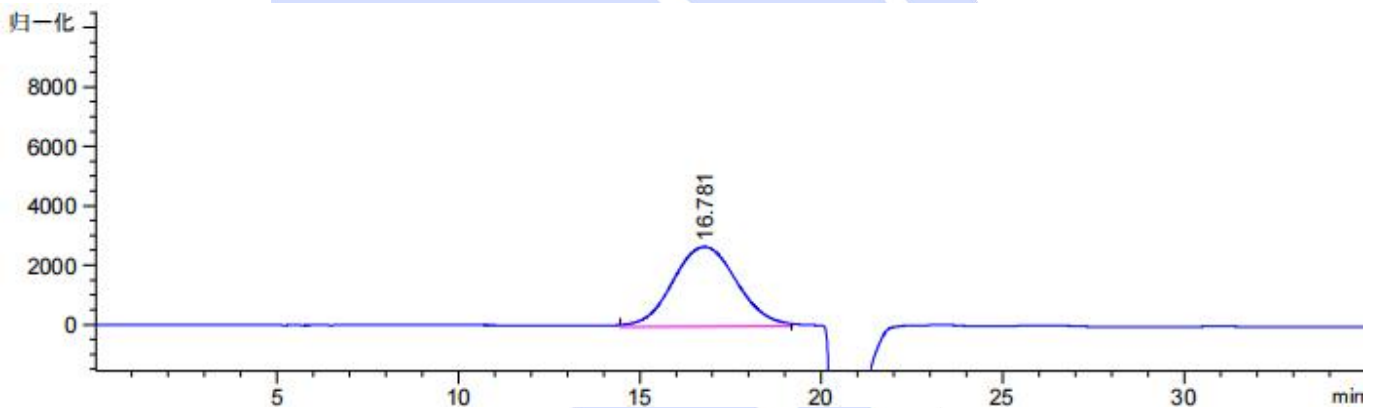


(3) D3 对照品溶液图



保留时间 [min]	k'	峰面积 [nRIU*s]	峰高 [nRIU]	对称 因子	峰宽 [min]	塔板数	分离度	选择性
17.224	-	2.96268e5	2955.54053	0.00	1.5120	719	-	-

(4) D4 对照品溶液图



保留时间 [min]	k'	峰面积 [nRIU*s]	峰高 [nRIU]	对称 因子	峰宽 [min]	塔板数	分离度	选择性
16.781	-	3.31414e5	2686.46338	0.00	1.9224	422	-	-

声明: 除非另有说明, 此报告结果仅对该测试样品负责。本报告未经公司许可, 不可复制。

Add: 上海市松江区明南路85号启迪漕河泾(中山)科技园.紫荆园10号楼

Add: 浙江省金华市婺城区双林南街168号

Add: 江苏省南京市六合区天圣路22号F栋4楼

Tel: 400-810-6969

邮编: 201600

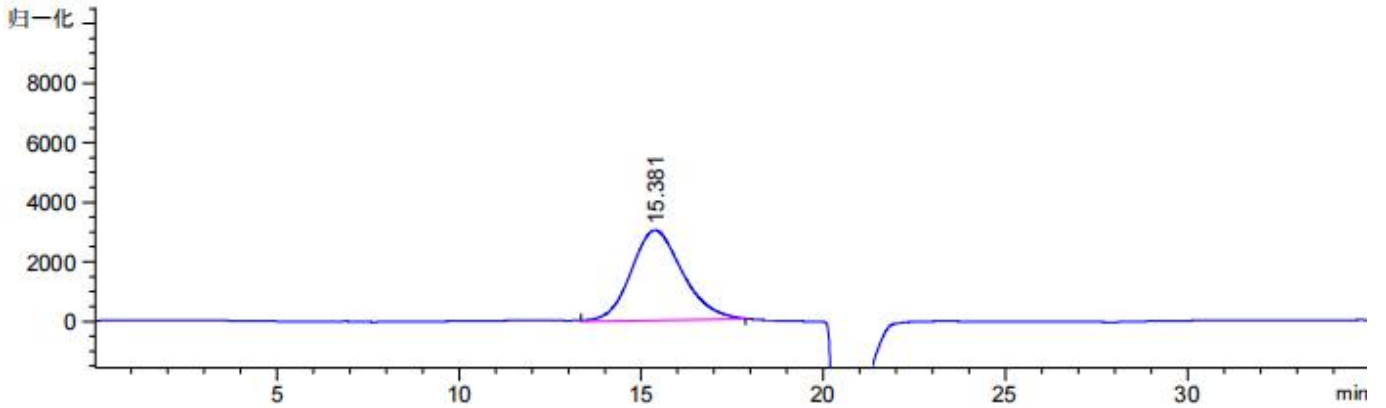
邮编: 321000

邮编: 211500

Web: www.welchmat.com

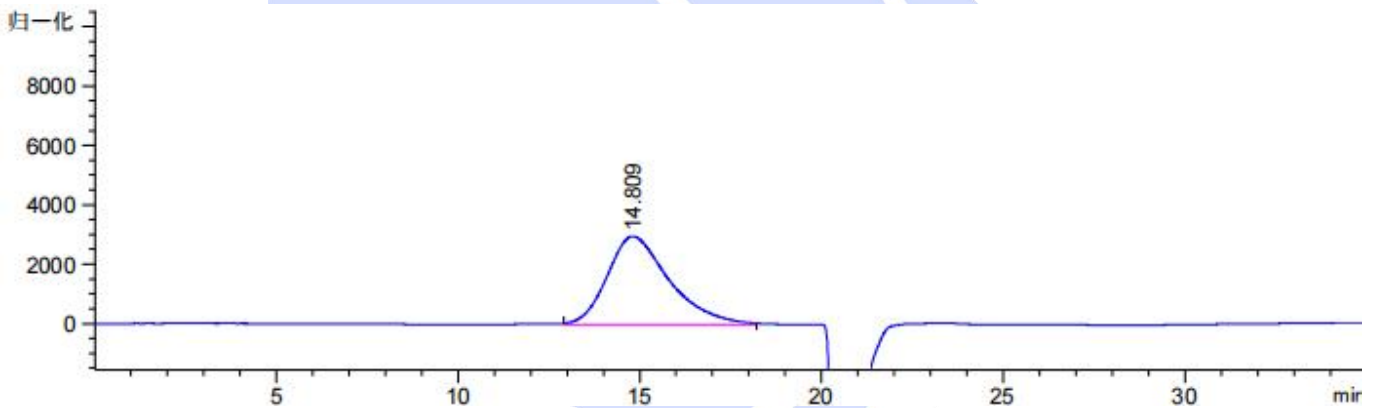


(5) D5 对照品溶液图



保留时间 [min]	k'	峰面积 [nRIU*s]	峰高 [nRIU]	对称 因子	峰宽 [min]	塔板数	分离度	选择性
15.381	-	2.98164e5	3030.03613	0.00	1.4976	584	-	-

(6) D6 对照品溶液图



保留时间 [min]	k'	峰面积 [nRIU*s]	峰高 [nRIU]	对称 因子	峰宽 [min]	塔板数	分离度	选择性
14.809	-	3.51414e5	2965.82544	0.00	1.7568	394	-	-

声明: 除非另有说明, 此报告结果仅对该测试样品负责。本报告未经公司许可, 不可复制。

Add: 上海市松江区明南路85号启迪漕河泾(中山)科技园.紫荆园10号楼

Add: 浙江省金华市婺城区双林南街168号

Add: 江苏省南京市六合区天圣路22号F栋4楼

Tel: 400-810-6969

邮编: 201600

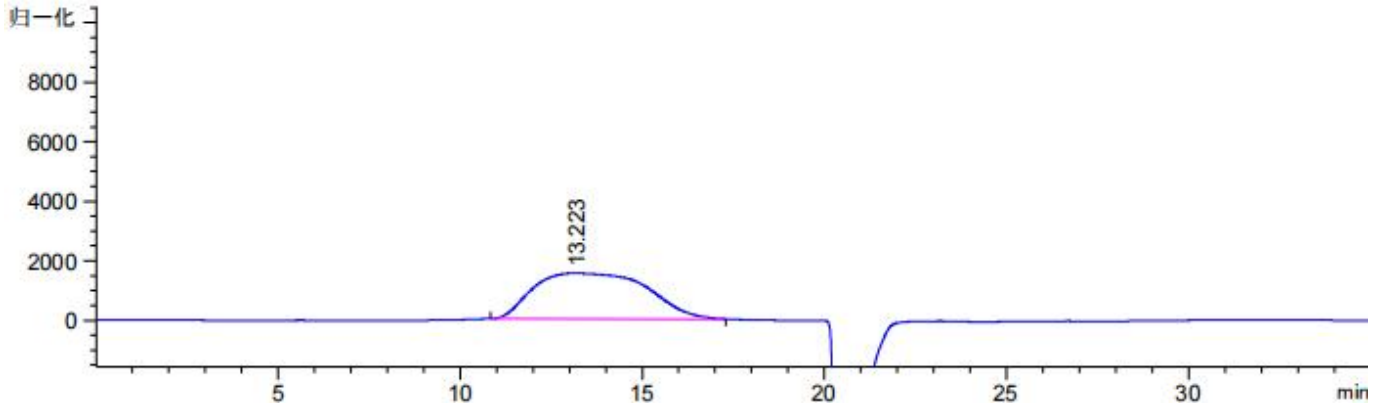
邮编: 321000

邮编: 211500

Web: www.welchmat.com

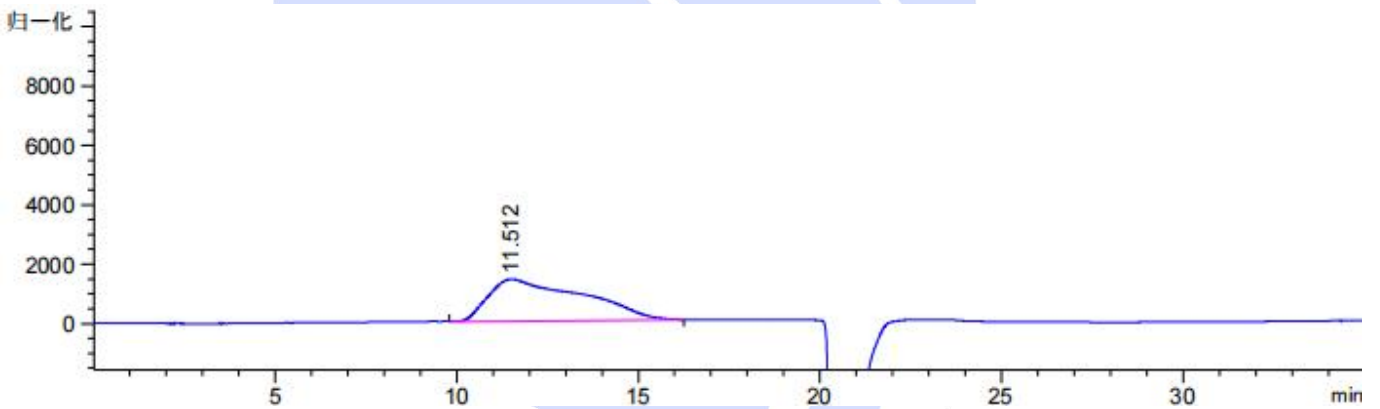


(7) D8 对照品溶液图



保留时间 [min]	k'	峰面积 [nRIU*s]	峰高 [nRIU]	对称 因子	峰宽 [min]	塔板数	分离度	选择性
13.223	-	3.33569e5	1531.00439	0.00	3.6864	71	-	-

(8) D2000 对照品溶液图



保留时间 [min]	k'	峰面积 [nRIU*s]	峰高 [nRIU]	对称 因子	峰宽 [min]	塔板数	分离度	选择性
11.512	-	2.59923e5	1426.16406	0.00	3.3912	64	-	-

声明: 除非另有说明, 此报告结果仅对该测试样品负责。本报告未经公司许可, 不可复制。

Add: 上海市松江区明南路85号启迪漕河泾(中山)科技园.紫荆园10号楼

Add: 浙江省金华市婺城区双林南街168号

Add: 江苏省南京市六合区天圣路22号F栋4楼

Tel: 400-810-6969

邮编: 201600

邮编: 321000

邮编: 211500

Web: www.welchmat.com



Calibration: 2025/2/26 16:44:22

Calibration Type: Narrow Standard

Curve Fit Used: 3

Calibration Curve: $17.4 - 1.503x^1 + 0.05652x^2 - 0.0008428x^3$

High Limit MW RT: 11.51 mins

Low Limit MW RT: 19.12 mins

High Limit MW: 2022767

Low Limit MW: 2752

K: 14.1000

FRM Name:

Alpha: 0.7000

Flow Marker RT: 0.00 mins

FRCF: 1.0000

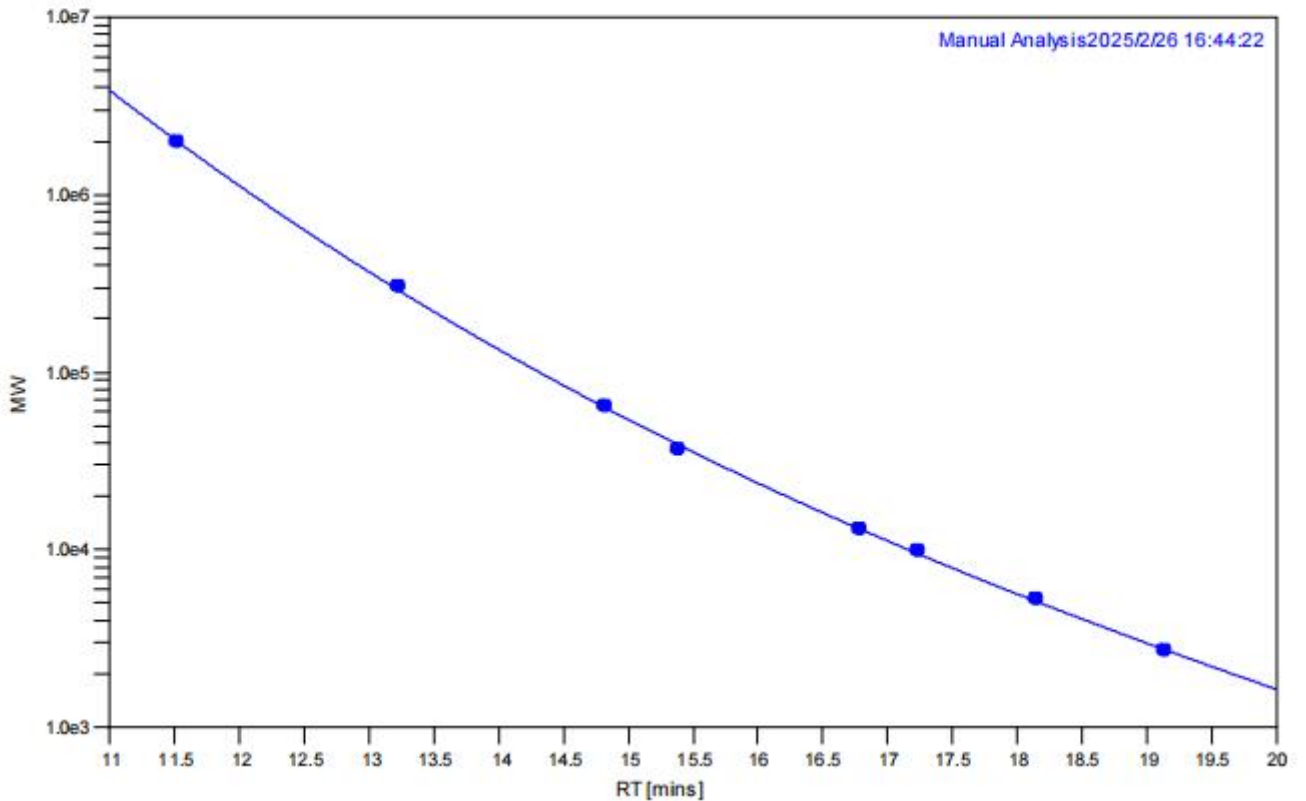
Residual Sum Of Squares: 0.001309

Corrected Sum Of Squares: 6.438793

Coeff. Of Determination: 0.999797

Standard YError Estimate: 0.018089

Linear Correlation Coeff.: -0.993971



声明: 除非另有说明, 此报告结果仅对该测试样品负责。本报告未经公司许可, 不可复制。

Add: 上海市松江区明南路85号启迪漕河泾(中山)科技园.紫荆园10号楼

Add: 浙江省金华市婺城区双林南街168号

Add: 江苏省南京市六合区天圣路22号F栋4楼

Tel: 400-810-6969

邮编: 201600

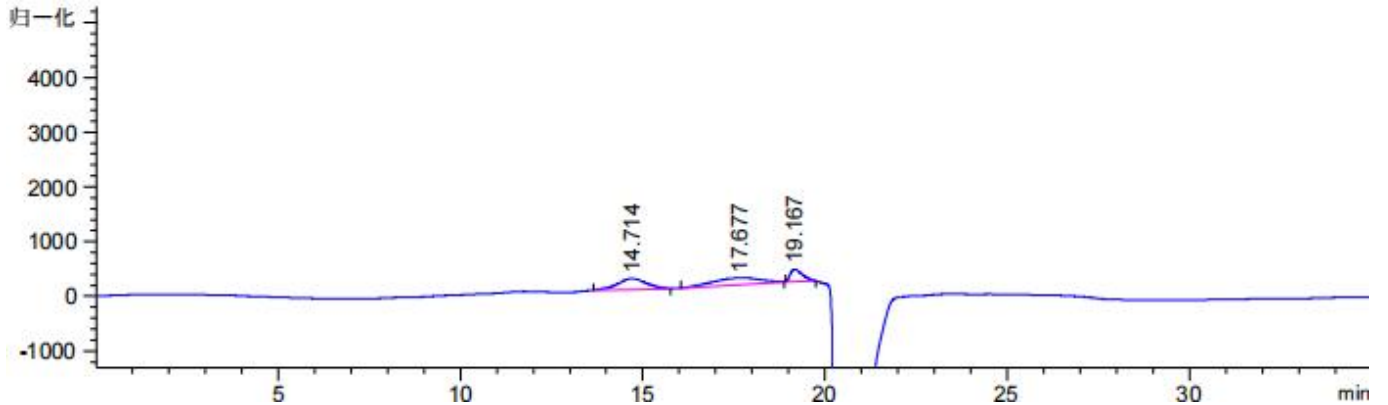
邮编: 321000

邮编: 211500

Web: www.welchmat.com

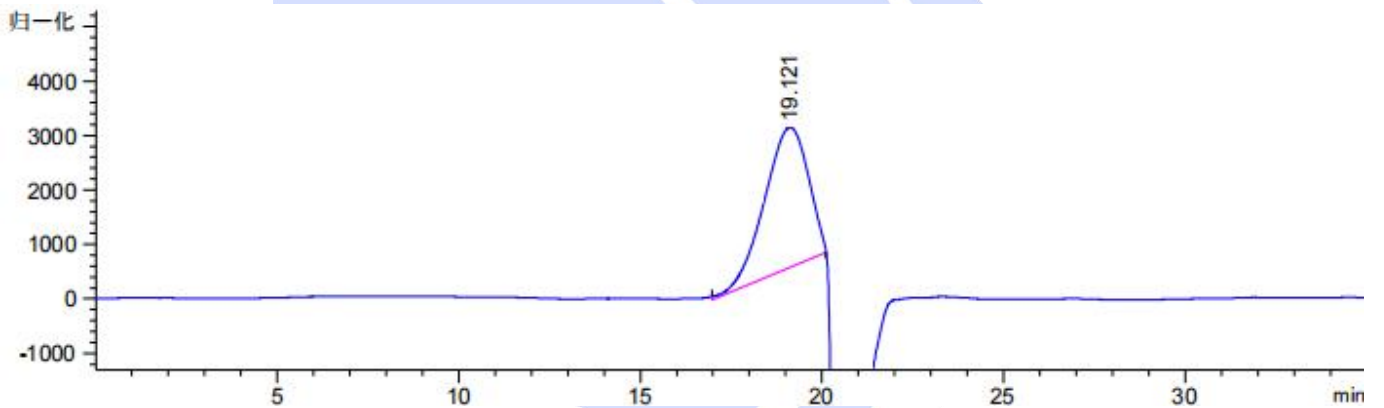


(9) 黄芪粗多糖样品溶液图



保留时间 [min]	k'	峰面积 [nRIU*s]	峰高 [nRIU]	对称 因子	峰宽 [min]	塔板数	分离度	选择性
14.714	-	1.11087e4	201.09793	0.00	0.8496	1662	-	-
17.677	-	1.26561e4	131.74902	0.00	1.7280	580	1.35	1.20
19.167	-	5302.61670	225.93735	0.53	0.3792	14152	0.83	1.08

(10) 麦冬粗多糖样品溶液图



保留时间 [min]	k'	峰面积 [nRIU*s]	峰高 [nRIU]	对称 因子	峰宽 [min]	塔板数	分离度	选择性
19.121	-	2.15185e5	2577.21729	0.00	1.3248	1154	-	-

声明: 除非另有说明, 此报告结果仅对该测试样品负责。本报告未经公司许可, 不可复制。

Add: 上海市松江区明南路85号启迪漕河泾(中山)科技园.紫荆园10号楼

Add: 浙江省金华市婺城区双林南街168号

Add: 江苏省南京市六合区天圣路22号F栋4楼

Tel: 400-810-6969

邮编: 201600

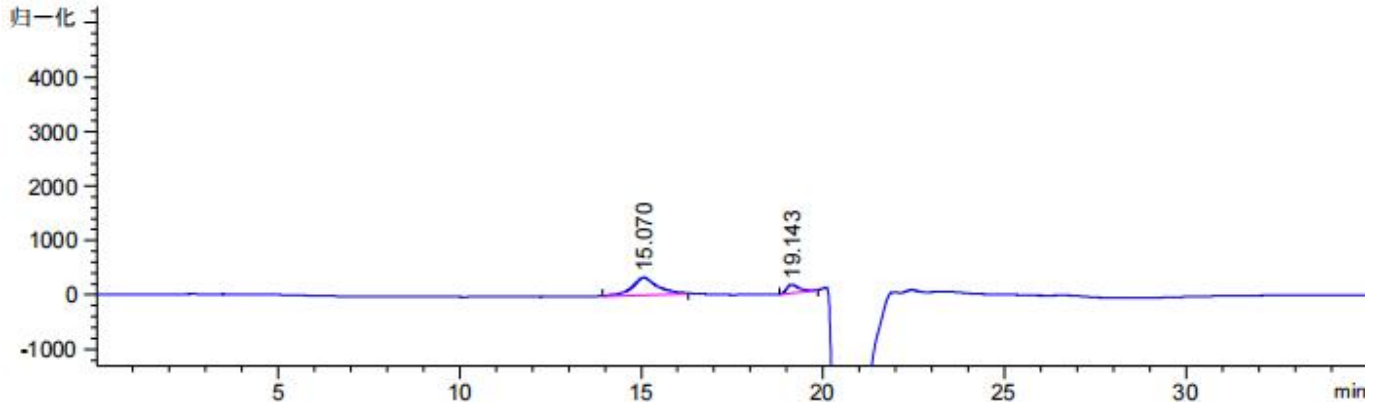
邮编: 321000

邮编: 211500

Web: www.welchmat.com

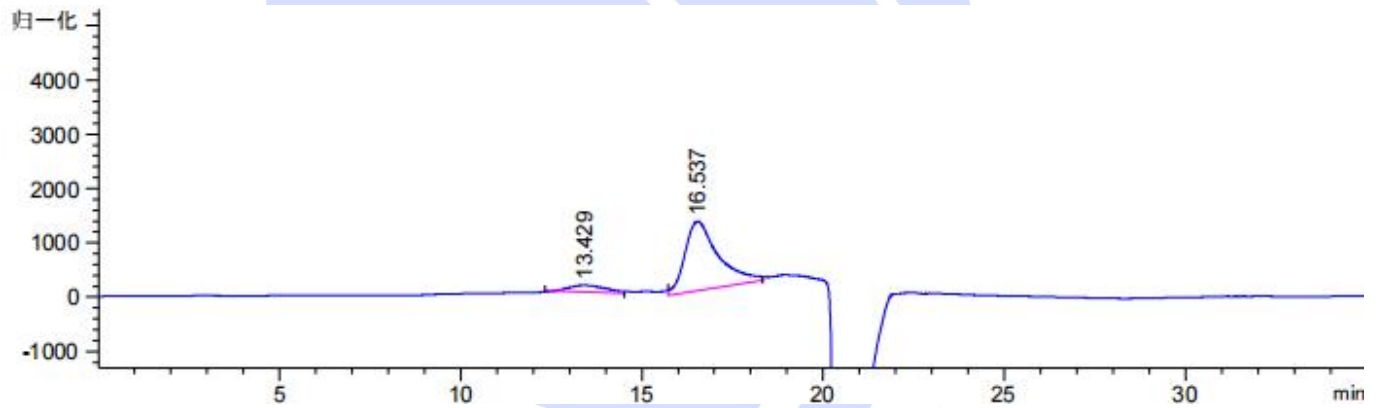


(11) 枸杞粗多糖样品溶液图



保留时间 [min]	k'	峰面积 [nRIU*s]	峰高 [nRIU]	对称 因子	峰宽 [min]	塔板数	分离度	选择性
15.070	-	1.55469e4	320.13245	0.00	0.6552	2932	-	-
19.143	-	3748.05444	155.99547	0.66	0.3996	12712	4.54	1.27

(12) 茯苓粗多糖样品溶液图



保留时间 [min]	k'	峰面积 [nRIU*s]	峰高 [nRIU]	对称 因子	峰宽 [min]	塔板数	分离度	选择性
13.429	-	8857.43750	123.58295	0.56	1.1448	757	-	-
16.537	-	8.18755e4	1278.39905	0.00	0.9504	1678	1.74	1.23

声明: 除非另有说明, 此报告结果仅对该测试样品负责。本报告未经公司许可, 不可复制。

Add: 上海市松江区明南路85号启迪漕河泾(中山)科技园.紫荆园10号楼

Add: 浙江省金华市婺城区双林南街168号

Add: 江苏省南京市六合区天圣路22号F栋4楼

Tel: 400-810-6969

邮编: 201600

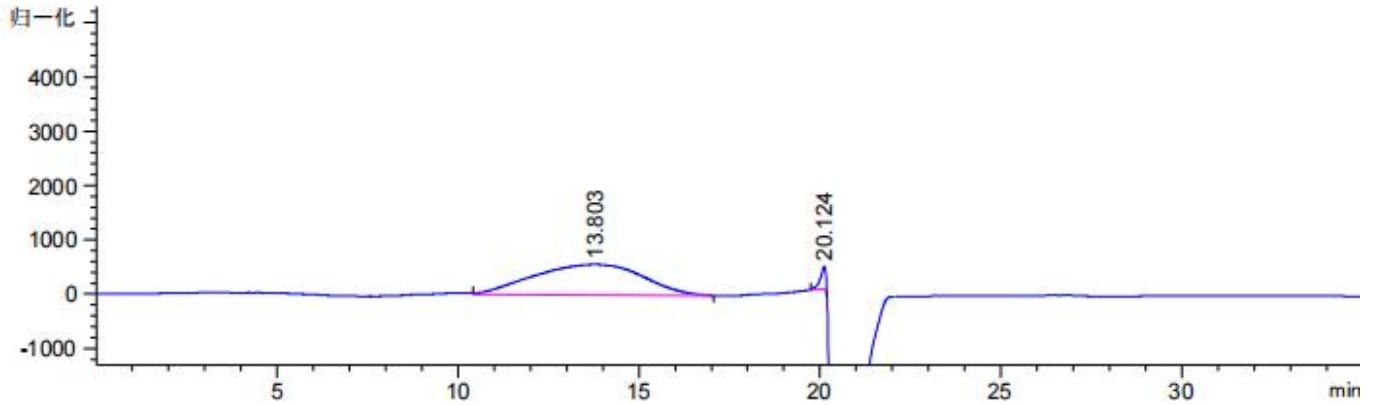
邮编: 321000

邮编: 211500

Web: www.welchmat.com



(13) 铁皮石斛粗多糖样品溶液图



保留时间 [min]	k'	峰面积 [nRIU*s]	峰高 [nRIU]	对称 因子	峰宽 [min]	塔板数	分离度	选择性
13.803	-	1.18052e5	562.03540	0.00	3.5208	85	-	-
20.124	-	4390.44531	416.11465	0.00	0.1584	89421	2.02	1.46

3. 结论

使用月旭 Xtimate® SEC-120 (7.8×300mm, 5µm) 和月旭 Xtimate® SEC-700 (7.8×300mm, 5µm) 串联, 在此色谱条件下, 能满足客户检测需求。

声明: 除非另有说明, 此报告结果仅对该测试样品负责。本报告未经公司许可, 不可复制。

Add: 上海市松江区明南路85号启迪漕河泾(中山)科技园.紫荆园10号楼

Add: 浙江省金华市婺城区双林南街168号

Add: 江苏省南京市六合区天圣路22号F栋4楼

Tel: 400-810-6969

邮编: 201600

邮编: 321000

邮编: 211500

Web: www.welchmat.com